

# SONDERSCHRAUBENKATALOG



**DIN 887:** Sonderschraube für M5 - M10



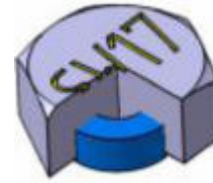
**DIN 888:** Wie DIN 887 M5 - M10 jedoch auch für Zoll und seltene Zwischengrößen z.B. M8.7



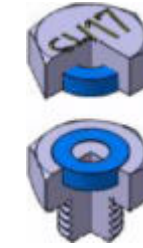
**DIN 889:** Für Gabel und Ringschlüssel von SW12 - 17



**DIN 890:** Flügel - 6Kt- Schlitz - Inbus - Torx Kreuzschlitz - Schraube



**DIN 891:** Magnet - Schraubenkopf zum schnellen Vortäuschen einer Verschraubung



**DIN 892:** Magnet - Schraubenkopf zum schnellen Vortäuschen einer Verschraubung auch von hinten



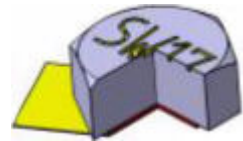
**DIN 893:** Sonderschraube mit Vorbereitung für eine Notsprengung



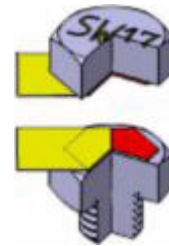
**DIN 894:** Einwegschraube (Ratscheneffektschraube)



**DIN 895:** Räumschraube zum Säubern von Bohrungen



**DIN 896:** Klebe - Schraubenkopf zum schnellen Vortäuschen einer Verschraubung für alle nichtmagnetischen Werkstoffe



**DIN 897:** Wie DIN 896 jedoch auch von hinten (gelb: Abziehhilfe für doppelseitiges Klebeband)



**DIN 898:** Schlagschraube bei Bohrungen ohne Gewinde

# SONDERSCHRAUBENKATALOG



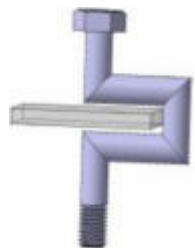
**DIN 899:** Flügelkorkschaube



**DIN 902:** Noppenerkennungs- schraube für blinde Mitarbeiter



**DIN 904:** Rohrzangenkopfschraube



**DIN 907:** Ausweischraube



**DIN 900:** Drehmomentschraube



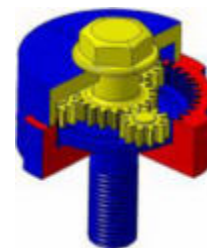
**DIN 901:** Rechtsgewinde- schraube für Linksgewinde



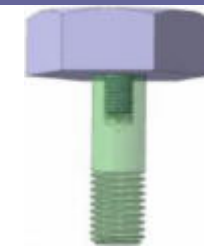
**DIN 903:** Bohrsenkgewindeschneidschraube



**DIN 905:** Zwillingschraube



**DIN 908:** Getriebeschraube  
(nur in Verbindung mit Getriebeschraubenschlüssel)



**DIN 906:** Variomogelschraube zum Vortäuschen stabiler mechanischer Verbindungen



**DIN 909:** Sonderschraube mit Passfeder als Ausdrehsicherung

# SONDERSCHRAUBENKATALOG



**DIN 910:** Sonderschraube mit Perforationsrillen zum Anpassen der geforderten Länge



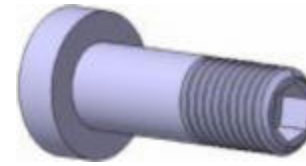
**DIN 913:** Klemmkeilschraube mit Abschlagkopf für Verschraubungen bei denen der Schraubenkopf stört



**DIN 916:** Kegelschaftpaßschraube



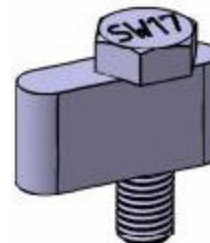
**DIN 919:** Sackloch-Tiefenüberprüfschraube



**DIN 911:** Glattkopfschraube mit Innensechskant bei Platzmangel für den Schlüssel an der Einschraubseite



**DIN 914:** Exzentrische Ösenschraube



**DIN 917:** Langloch-Fixierschraube



**DIN 920:** Gummierte Rändelschraube



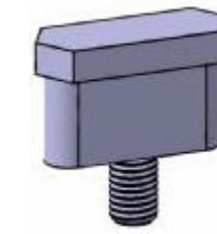
**DIN 912:** Im-Bus-Schraube ??? (derzeit keine praktische Anwendung bekannt)



**DIN 915:** Varioschraube in Einheitslänge



**DIN 918:** Selbstsenkschraube



**DIN 921:** Langlochschrabe zum Ausschließen der Verstellmöglichkeit

## SONDERSCHRAUBENKATALOG



**DIN 922:** Knotenschraube wenn bei Durchgangslöchern die Mutter fehlt



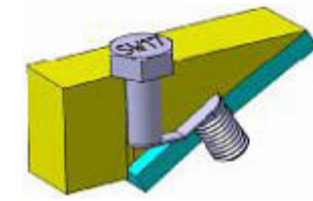
**DIN 925:** Sonderschraube für zu klein gebohrte Durchgangslöcher



**DIN 923:** Lochplatzschraube für Schrauben die diese Schraube durchqueren



**DIN 926:** Richtungswechselschraube



**DIN 924:** Federschraube für flächige, versetzte Winkelverschraubungen