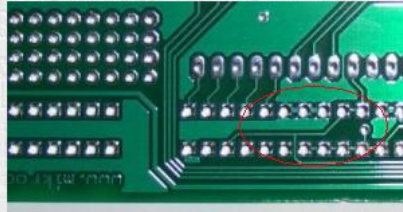


3Com - 3C5x9 - Anpassung

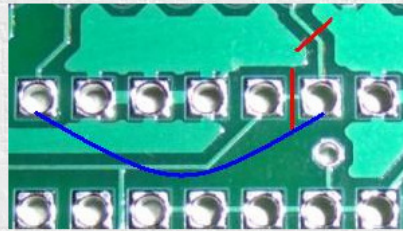
Damit die ISA-Ctrl Leiterkarte mit einer 3COM (3C5x9) - Netzwerkkarte betrieben werden kann, ist neben der Version V1.39 der Quellen, auch eine kleine Änderung am Layout notwendig.

ISA-Ctrl

Hier die Stelle (rote Umrandung), an der die Änderung gemacht wird (Unterseite)



Zuerst müssen 2 Leiterbahnen durchtrennt werden (rot).
Dies geht am besten mit einem Cutter-Messer...



Dann muss noch eine Brücke (blau) eingelötet werden und
FERTIG.

ABER:

Nach Beschreibung aus dem Quellcode

"Auftrennen der Verbindung von A9 mit A8 (ISA Slot Pin A22-A23,
Lötseite) (**linke rote Tennung**)

und verbinden mit A4 (ISA Slot Pin A27, Lötseite)." (**blaue Verbindung**)

Nach der Anweisung aus dem Quellcode muss ich die obere rote Trennung NICHT ausführen.

Was stimmt denn nun?