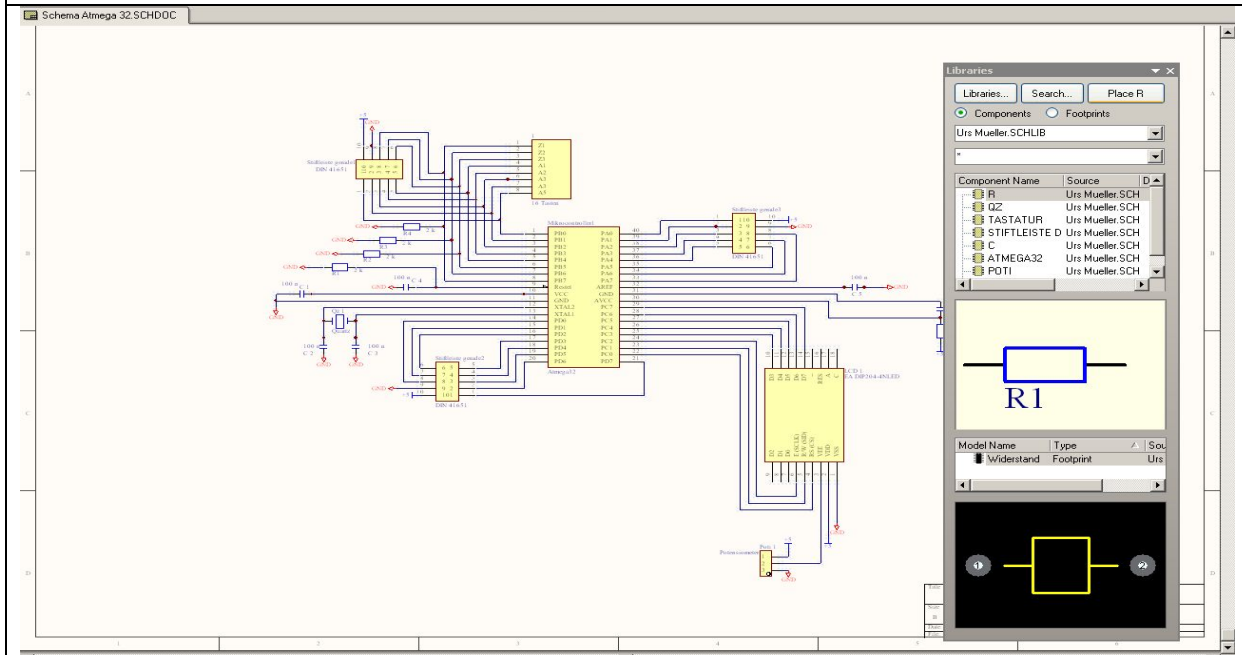


4 Schma

4.1 Schema Zeichnen



Mit dem Libraries können Bauteile in das Schema eingeführt werden. Diese Werden mit Place in das Schema eingeführt.

4.2 Stückliste Generieren

4.3 PCB erstellen

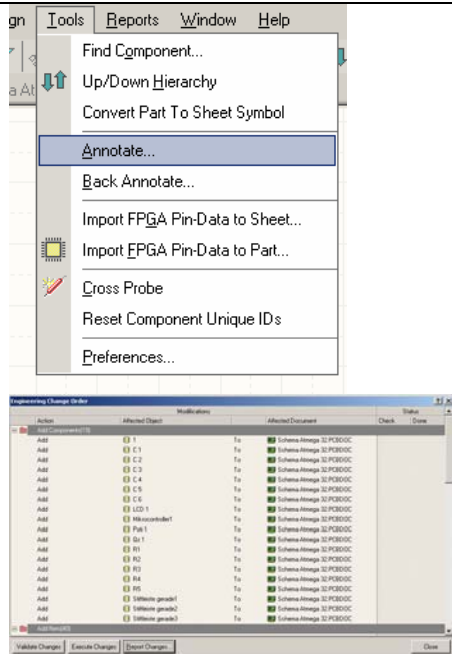
	<p>Mit der Linken Maustaste auf das Projekt klicken. Unter: New → PCB erstellen</p>
--	---

Danach muss das PCB abgespeichert werden.

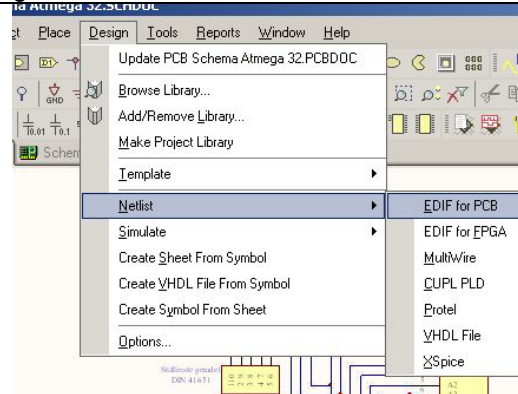
Der Name muss der Selbe sein wie das Schema bezeichnet ist

--	--

Bevor ein PCB erstellt werden kann müssen alle Bauteile beschriftet sein



Danach kann eine Netzliste erstellt werden. Diese ist für die Bauteile und Verbindungen generieren.



Mit Updat PCB Schema werden die Verbindungen (Netze) Und Bauteile in das PCB übergeben.

Das übergeben muss man quittieren. Wenn alle Netze grün gekennzeichnet sind, wird alle Verbindungen übernommen. Die Bauteile sind ein PCD Dokument.

