

Sonderschrauben für den Maschinenbau

 <p>SSN-1-HE Für versetzte Löcher</p>	 <p>SSN-2-HE Bei einseitig fehlendem Platz für Schraubenkopf</p>	 <p>SSN-3-HE Für zu groß gesenkte Löcher</p>
 <p>SSN-4-HE Für schräg gebohrte Löcher</p>	 <p>SSN-5-HE Für Löcher die auf Der falschen Seite angesenkt wurden</p>	 <p>SSN-6-HE Schrauben in Feldstecher Form für doppelt gebohrte Löcher</p>
 <p>SSN-7-HE Montageschraube für zu große Löcher</p>	 <p>SSN-8-HE Montageschraube für zu tief gesenkte Bohrungen</p>	 <p>SSN-9-HE Sonderschraube zur Verringerung der Montagezeit</p>
 <p>SSN-10-HE Teleskopschraube wenn Zweifel über die Länge bestehen</p>	 <p>SSN-11-HE Für wechselnde Winkelfehler</p>	 <p>SSN-12-HE Für Schlüsselweite 13, 17 und 19</p>

Sonderschrauben für den Maschinenbau

 <p>SSN-13-HE Sonderschraube für M5 – M10</p>	 <p>SSN-14-HE Wie DIN 887 M5 – M10 jedoch Auch für Zoll und seltene Zwischengrößen z.B. M8.7</p>	 <p>SSN-15-HE Für Gabel und Ringschlüssel von SW12 - 17</p>
 <p>SSN-16-HE Flügel – 6Kt- Schlitz – Inbus – Torx Kreuzschlitz - Schraube</p>	 <p>SSN-17-HE Magnet – Schraubenkopf Zum schnellen Vortäuschen einer Verschraubung</p>	 <p>SSN-18-HE Magnet – Schraubenkopf Zum schnellen Vortäuschen einer Verschraubung auch von hinten</p>
 <p>SSN-19-HE Sonderschraube mit Vorbereitung für eine Notsprengung</p>	 <p>SSN-20-HE Einwegschraube (Ratscheneffektschraube)</p>	 <p>SSN-21-HE Räumschraube Zum Säubern von Bohrungen</p>
<p>Abziehhilfe f .doppels. Klebeband</p>  <p>SSN-22-HE Klebe – Schraubenkopf Zum schnellen Vortäuschen einer Verschraubung für alle nichtmagnetischen Werkstoffe</p>	<p>Abziehhilfe f .doppels. Klebeband</p>  <p>SSN-23-HE Wie DIN 896 jedoch auch von hinten</p>	 <p>SSN-24-HE Schlagschraube Bei Bohrungen ohne Gewinde</p>

Sonderschrauben für den Maschinenbau



SSN-25-HE
Flügelkorkschaube



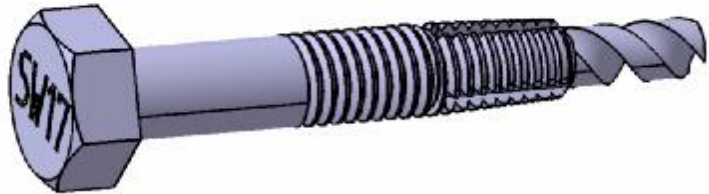
SSN-26-HE
Drehmomentschaube



SSN-27-HE
Rechtsgewindeschraube
für Linksgewinde



SSN-28-HE
Noppenerkennungs-
schraube (M10)
für blinde Mitarbeiter



SSN-29-HE
Bohrsenkewindeschneidschraube

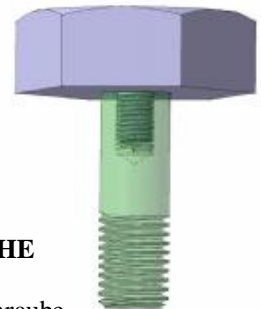


SSN-30-HE
Rohrzangen –
kopfschraube

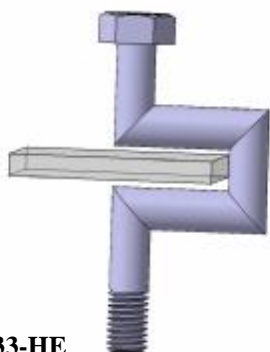


SSN-31-HE
Zwillingsschraube

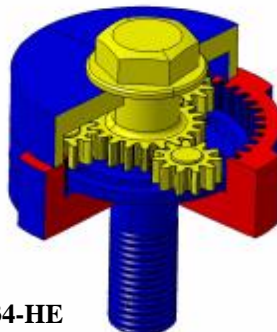
Schraubenkopf auswechselbar



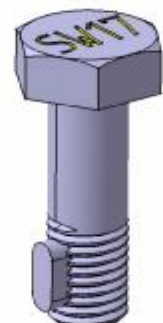
SSN-32-HE
Vario-
mogelschraube
zum Vortäuschen stabiler
mechanischer Verbindungen



SSN-33-HE
Ausweichschraube


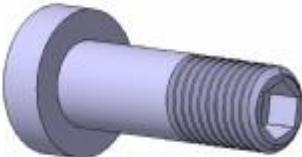





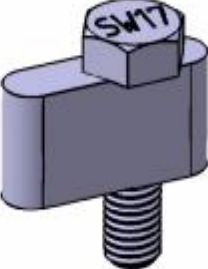






SSN-34-HE
Getriebeschraube
nur in Verwendung mit
Getriebeschraubenschlüssel

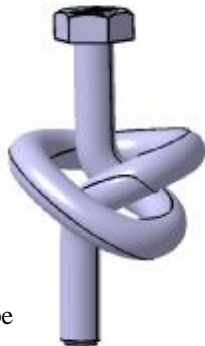


SSN-35-HE
Sonderschraube
mit Passfeder als
Ausdrehsicherung

Sonderschrauben für den Maschinenbau

 <p>SSN-36-HE Sonderschraube mit Perforationsrillen zum Anpassen der geforderten Länge</p>	 <p>SSN-37-HE Glattkopfschraube mit Innensechskant bei Platzmangel für den Schlüssel an der Einschraubseite</p>	 <p>SSN-38-HE Im-Bus-Schraube ???</p>
 <p>SSN-39-HE Klemmkeilschraube mit Abschlagkopf für Verschraubungen bei denen der Schraubenkopf stört</p>	 <p>SSN-40-HE Exzentrische Ösenschraube</p>	 <p>SSN-41-HE Varioschraube in Einheitslänge</p>
 <p>SSN-42-HE Kegelschaftpaßschraube</p>	 <p>SSN-43-HE Langloch-Fixierschraube</p>	 <p>SSN-44-HE Selbstsenkschraube</p>
 <p>SSN-45-HE Sackloch-Tiefenüberprüfschraube</p>	 <p>SSN-46-HE Gummierte Rändelschraube</p>	 <p>SSN-47-HE Langlochschrabe zum Ausschließen der Verstellmöglichkeit</p>

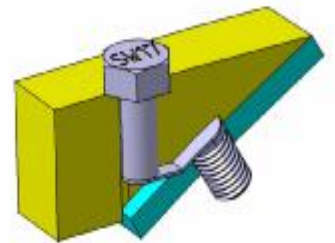
Sonderschrauben für den Maschinenbau



SSN-48-HE
Knotenschraube
wenn bei
Durchgangslöchern
die Mutter fehlt



SSN-49-HE
Lochplatzschraube
für Schrauben die diese
Schraube durchqueren



SSN-50-HE
Federschraube
für flächige, versetzte
Winkelverschraubungen



SSN-51-HE
Sonderschraube
für zu klein gebohrte
Durchgangslöcher



SSN-52-HE
Richtungswechselschraube