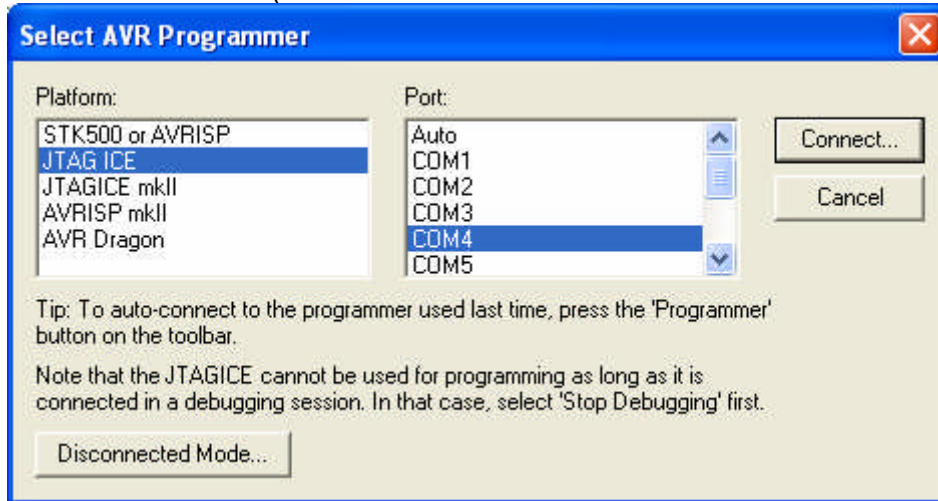
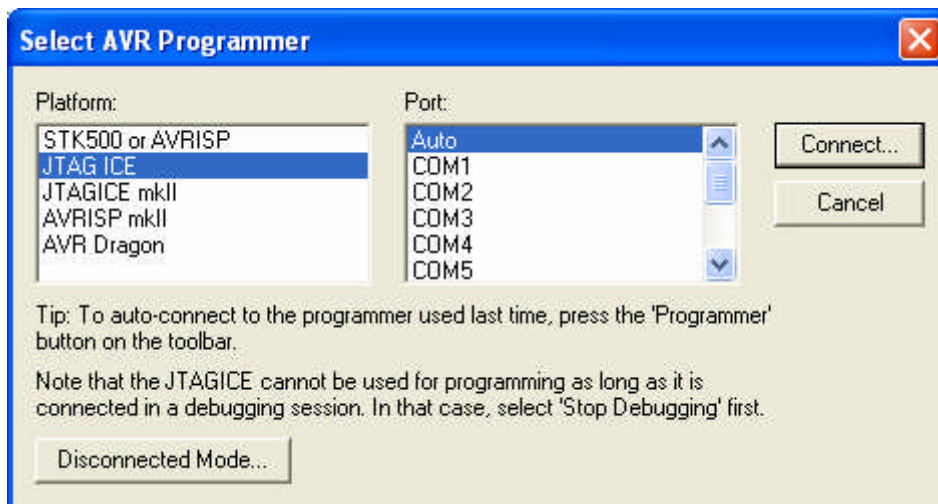


Aus AVRStudio4 aufgerufen (nach der erfolgreichen Installation des FT232R-Treiber für den USB-Programmer).

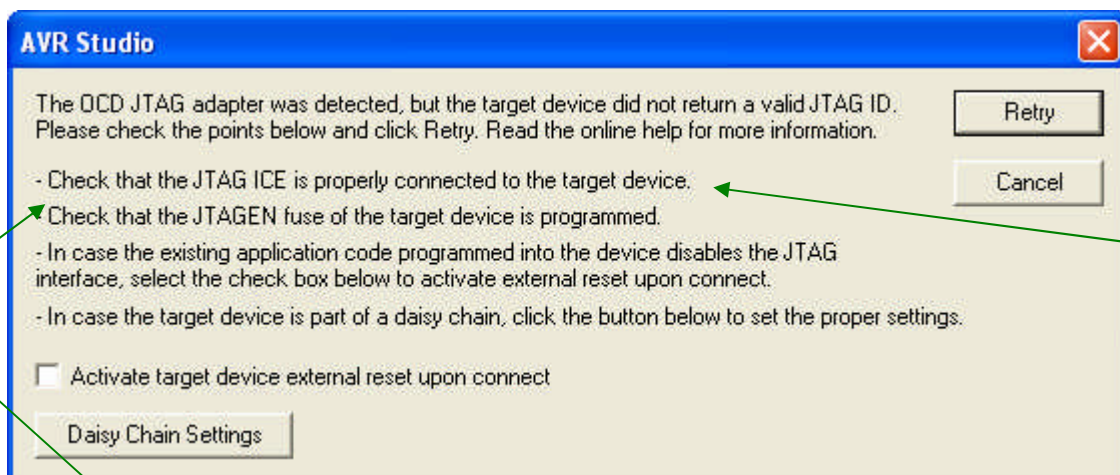
Wählt man **COM4** (dort wird die virtuelle serielle Schnittstele emuliert):



oder man lässt sie suchen über **Auto**:



und man bekommt das folgende Fenster:



JTEG ist im ausgelieferten Zustand auf ENABLE.

müsste OK sein.