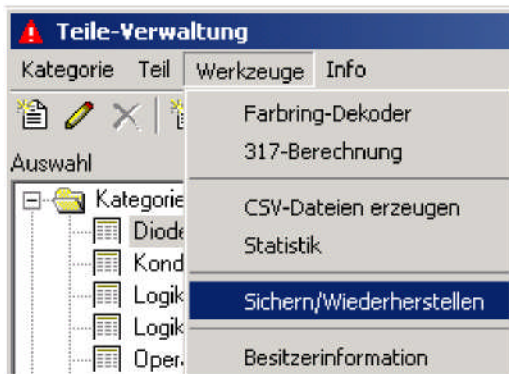


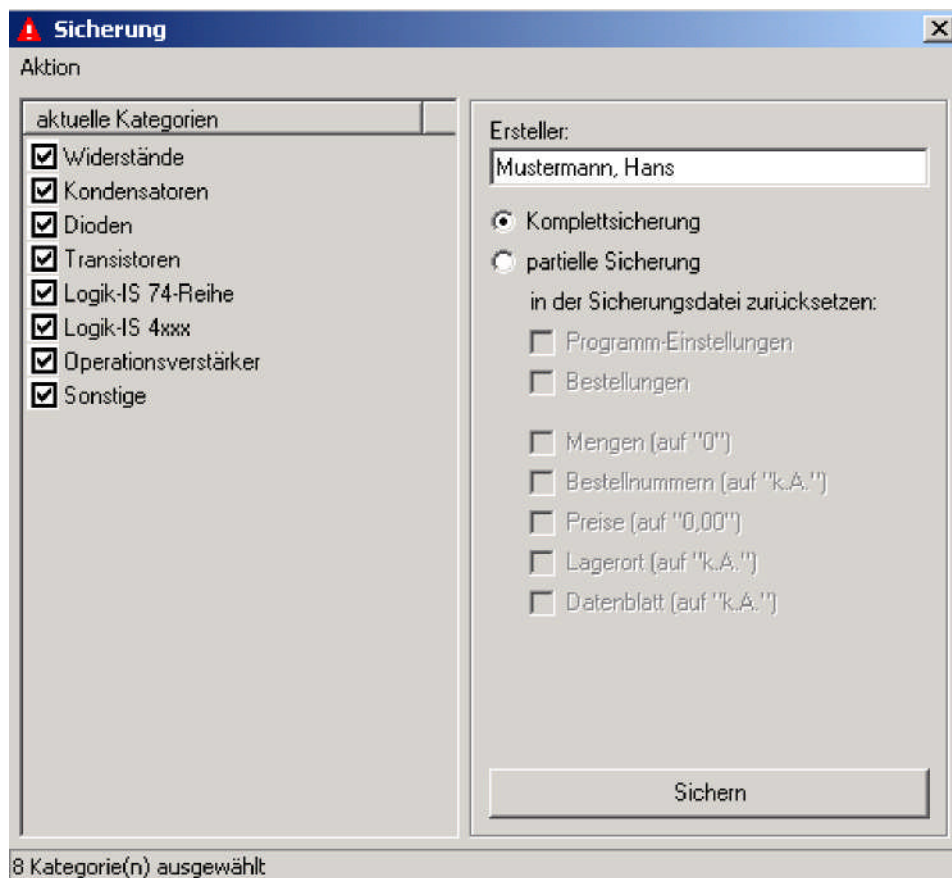
Teile-Verwaltung - Sicherungen wiederherstellen

Für Benutzer der aktuellen Programmausgabe (20.02.2009)

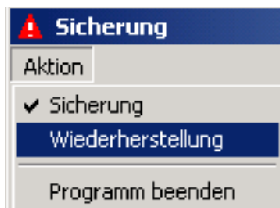
- 1.) Teile-Verwaltung starten
- 2.) Sicherungsprogramm über Werkzeuge->Sichern/Wiederherstellen starten



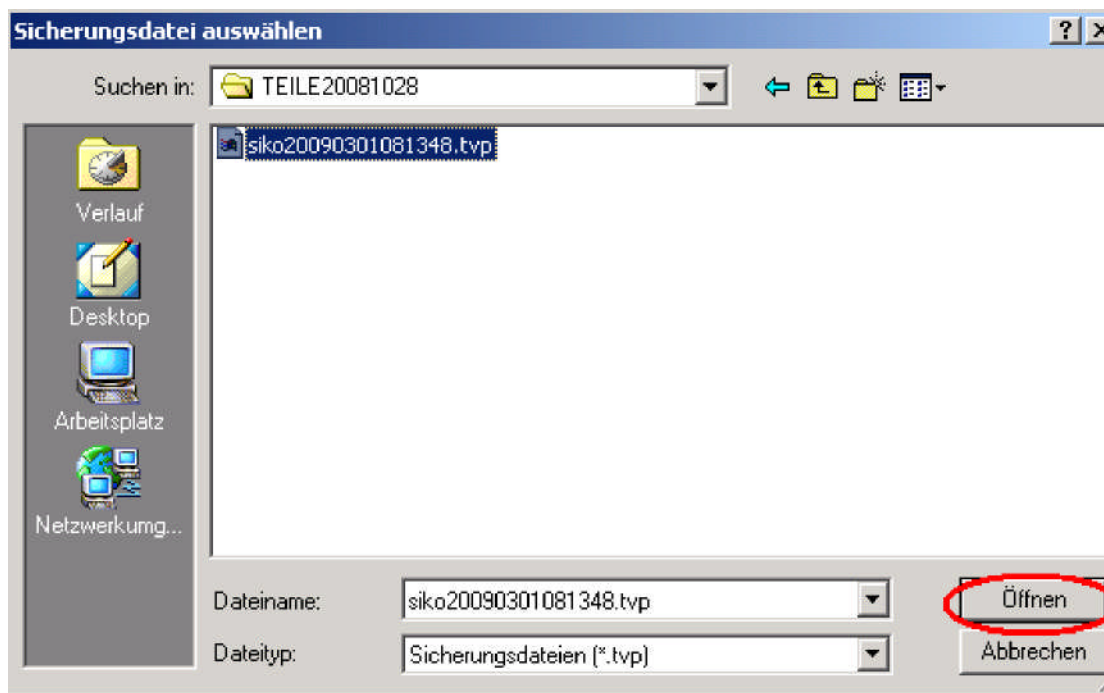
- 3.) Sicherungsprogramm wurde gestartet



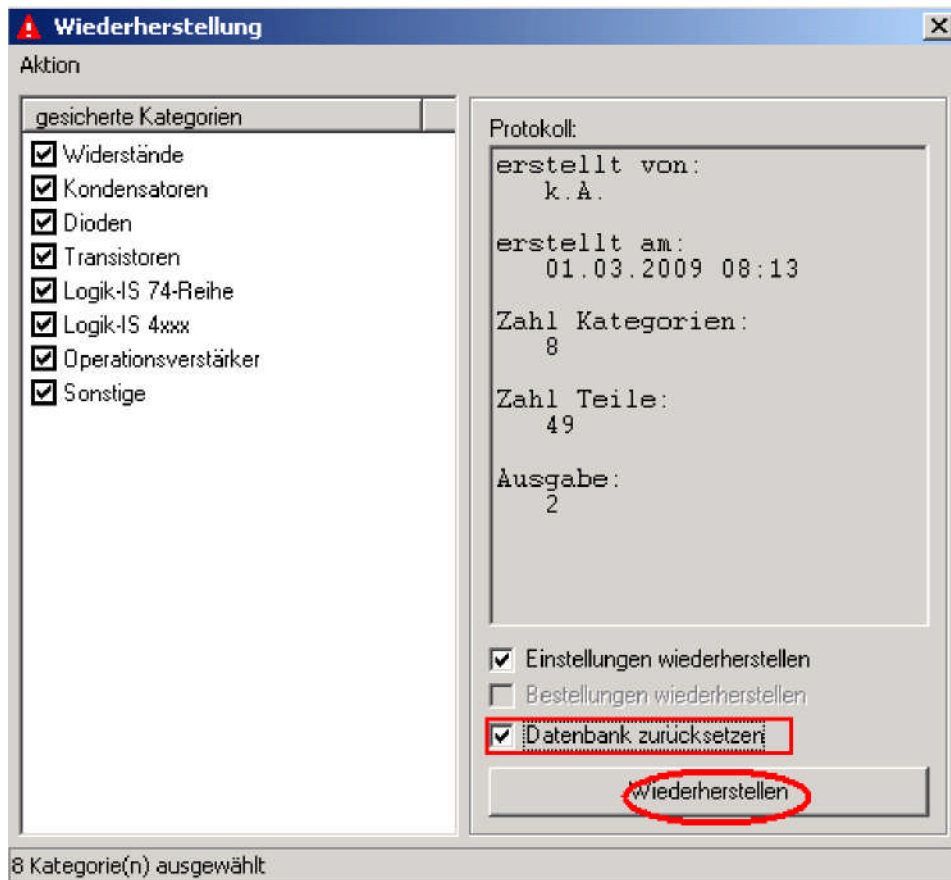
4.) Datenwiederherstellung aufrufen



5.) Sicherungsdatei auswählen (Dateiname wurde notiert)

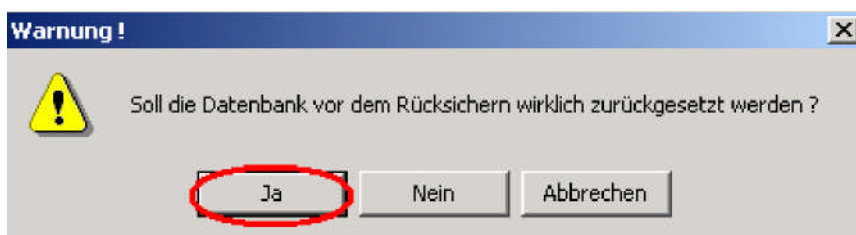


6.) Daten wiederherstellen



7.) Datenbank zurücksetzen

ACHTUNG, dieser Parameter sollte nur bei der Wiederherstellung von Komplettsicherungen angewendet werden !



8.) Auf Fertigstellung warten und bestätigen.



Danach kann das Sicherungsprogramm verlassen werden. Die wiederhergestellten Daten stehen nun in der Teile-Verwaltung zur Verfügung.