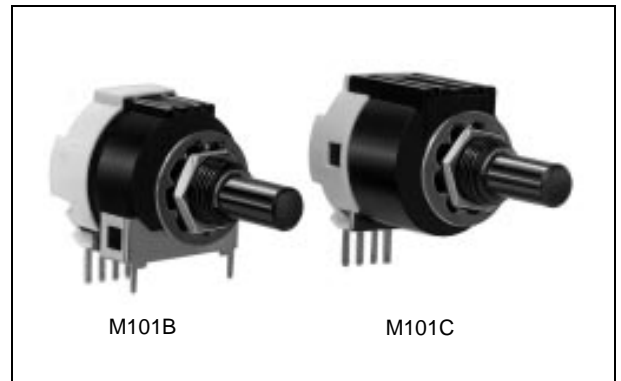


- M101B** **TTL-Rechteck-Ausgang**
- M101C** **TTL-Rechteck-Ausgang**
mit mech. Rastung, 20 Impulse
- M101E20** **TTL-Rechteck-Ausgang**
mit integriertem Taster, 20 Impulse

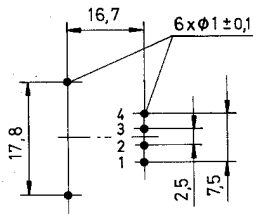
- 2 Kanäle ohne Ref.-Puls
- Grenzfrequenz: 500 Hz
- Einfachste Montage / Lagertypen



Die Entwicklung der Serie Mini-Pulspot M101 ist speziell für handbetriebene Anwendungen gemacht worden; also Impulsvorgabe für digitale Meßgeräte und ähnliche Anwendungen. "Mini-Pulspot" ist ein echter optoelektronischer Impulsgeber, allerdings für Handbetrieb.

Maßzeichnungen

Impulsdigramm



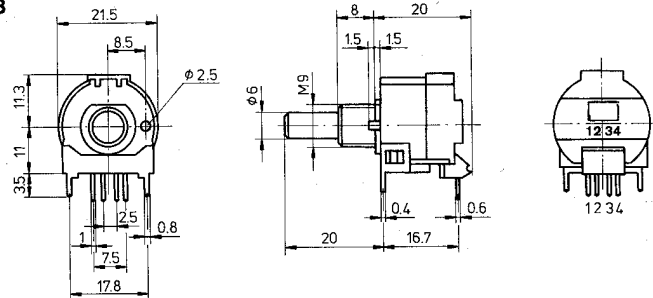
Bohrschablone für Leiterplatte

Typ	Impulse
M101B-50	50
M101B-100	100
M101C-20 (mit Rastung)	20
M101E20	20

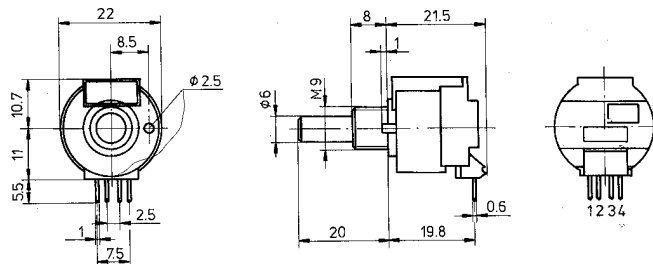
Kabelbelegung

Anschluß	Drahtfarbe
+5 V DC ±5 %	rot
Kanal B	grün
Kanal A	weiß
Masse	schwarz
Taster	violett

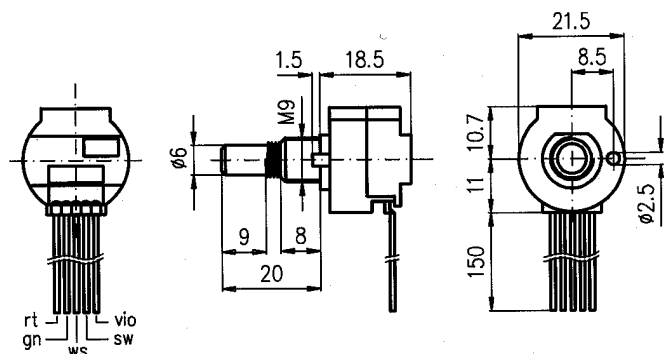
M101B



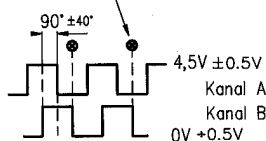
M101C



M101E20



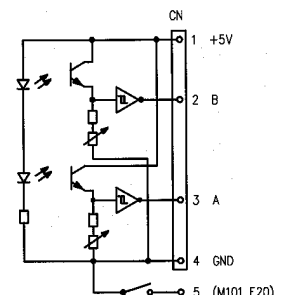
Rastung definiert zu Kanal A!



Achtung:
Kanal B dient nur zur
Drehrichtungserkennung!

Interne Beschaltung
M101 B/C

Ausgänge:
1: +5 V DC
2: Kanal A
3: Kanal B
4: 0 V



Elektrische Kennwerte	M101B	M101C	M101E20
Auflösung (Vorzugszahl= Fettdruck)	50, 100	20 (mit Rastung)	20 (mit Rastung)
Versorgungsspannung	5 V DC ($\pm 5\%$)		
Stromaufnahme	max. 50 mA		
Ausgänge	Kanal A und B		
Signalpegel	TTL		
Signalanstiegs-/Abfallzeit	TTL-Standard		
Ausgangssignale	TTL-Rechteck		
Grenzfrequenz	500 Hz	100 Hz	100 Hz
Lebensdauer LED	20.000 h		

Mechanische Kennwerte			
Gehäuse und Flansch	Zink-Druckguß		
Achsmaterial	Messing-schwarz		
Impulsscheibe	Metall		
Schutzart	IP40		
Lager / Lebensdauer	10x10 ⁶ Achsbewegungen	2x10 ⁶ Achsbewegungen	2x10 ⁶ Achsbewegungen
max. Drehzahl	langsam (Handbetrieb)		
Achsbelastbarkeit	<2 N axial und radial		
Drehmoment	1,6 \pm 0,8 Ncm		
Trägheitsmoment	-		
Gewicht (Masse)	30 g		

Taster-Kennwerte (M101E20)	
Taster-Kontakt-Widerstand	<100 m Ω
Kontakt-Belastbarkeit	15 V DC/20 mA (nichtinduktive Last)
Isolationswiderstand	>50 M Ω
Spannungsfestigkeit	250 V AC (1 min.)
Betätigungskraft	1 \pm 0,5 N
Hub	0,8 mm
Lebensdauer	ca. 10 ⁵ Zyklen

Umgebungsbedingungen	
Betriebstemperaturbereich	0...+50° C
Lagertemperaturbereich	-20...+80° C
Befestigung	Sechskant-Mutter, Zahn- und Beilagscheibe im Lieferumfang

Bestellbezeichnung	
Typ	Impulse
<input type="text" value="M101B"/>	<input type="text" value="50"/>
Bestellbeispiel: Impulsgeber Serie M101 mit Rechteckausgang, 50 Impulsen, Kanal A und B	

Änderungen vorbehalten

M101/2/0694/D

Einstellknopf Typ EKM 101/6 mm

Preisgünstiger MEGATRON-Einstellknopf für Impulsgeber mit einem Achsdurchmesser von 6 mm.
 Abmessungen: \varnothing 33 x 8,6 mm
 Farbe: hellgrau
 Material: Kunststoff, Achsaufnahme mit Messingbuchse
 Befestigung auf der Achse:
 2 um 90° versetzte Madenschrauben M3x3

Bestellbezeichnung:
 Einstellknopf Typ EKM 101/6