

# NEOZED DO Sicherungseinsätze gG 400/440VAC

NIEDERSPANNUNGSSICHERUNGSEINSÄTZE NACH IEC

DIN NIEDERSPANNUNGS-SICHERUNGSEINSÄTZE DO



Das DO Sicherungs-System findet in Niederspannungs-Anlagen Anwendung, in denen die Sicherungs-Einsätze Laien zugänglich sind und durch diese ausgewechselt werden können. Es ist das modernste Schraub-Sicherungs-System und für 400VAC/250VDC ausgelegt. Die Baugrößen D01, D02 und D03 bilden das DO System.

DO Sicherungs-Einsätze werden zum Schutz von Leitungen und Anlagen eingesetzt. Sie schalten unzulässige Überströme und Kurzschlussströme bis zum Nennausschaltstrom sicher ab. DO Sicherungs-Einsätze der Betriebsklasse „gG“ schützen elektrische Geräte und Anlagen auch vor der elektrodynamischen Wirkung von hohen Kurzschlussströmen.

## TECHNISCHE DATEN ÜBERBLICK

Spannungsbereich AC	400 ... 440 VAC
Bemessungsbetriebsspannung DC	250 VDC
Bemessungsstrom (A)	2 ... 100 A
Betriebsklasse/Charakteristik	gG
Ausschaltvermögen AC (IEC)	50 kA
Baugröße	D01 bis D03

## PRODUKTVORTEILE

- Isolierkörper geeignet für hohe mechanische und thermische Beanspruchungen
- Fuß- und Stirnkontakte aus vernickelter oder versilberter Kupferlegierung
- Einwandfreie Abschaltung der Kurz- und Überströme durch eine besonders ausgebildete Form des Schmelzleiters
- Deutliche Anzeige des Betriebszustandes durch farbige Kennmelder auf dem Stirnkontakt
- Geringe Verlustleistung
- Optimierte Baugrößen
- Alterungsbeständig

## ANWENDUNGSBEREICHE

- Hausanschlusskästen
- Zählerverteiler
- Verteilerschränke
- Installationsverteiler
- Sicherungskästen

## TECHNISCHE NORMEN

- DIN VDE 0636-3



# NEOZED DO Sicherungseinsätze gG 400/440VAC

## PRODUKTPALETTE

### Größe D01 (E14) gG

Katalognummer	Teilenummer	Bemessungsspannung AC (IEC)	Bemessungsspannung DC (IEC)	Bemessungsstrom I <sub>n</sub>	Farbe	Bemessungsleistungsabgabe bei I <sub>n</sub>	Betriebsklassen	Verpackungseinheit	Gewicht
D01GG40V2/10	T214676J	400 V	250 V	2 A	rosa	1,5 W	gG	10	6,6 g
D01GG40V4/10	W200809J	400 V	250 V	4 A	braun	1,5 W	gG	10	6,6 g
D01GG40V6/10	B215695J	400 V	250 V	6 A	grün	1,3 W	gG	10	6,6 g
D01GG40V10/10	W211090J	400 V	250 V	10 A	rot	1,8 W	gG	10	6,6 g
D01GG40V13/10	C201206J	400 V	250 V	13 A	schwarz	2,1 W	gG	10	6,6 g
D01GG40V16/10	R223023J	400 V	250 V	16 A	grau	2,1 W	gG	10	6,6 g

### Größe D02 (E18) gG

Katalognummer	Teilenummer	Bemessungsspannung AC (IEC)	Bemessungsspannung DC (IEC)	Bemessungsstrom I <sub>n</sub>	Farbe	Bemessungsleistungsabgabe bei I <sub>n</sub>	Betriebsklassen	Verpackungseinheit	Gewicht
D02GG40V20/10	B217742J	400 V	250 V	20 A	blau	2,3 W	gG	10	12 g
D02GG40V25/10	W213160J	400 V	250 V	25 A	gelb	2,6 W	gG	10	12 g
D02GG40V32/10	S227647J	400 V	250 V	32 A	schwarz	3,5 W	gG	10	12 g
D02GG40V35/10	R219826J	400 V	250 V	35 A	schwarz	2,9 W	gG	10	12 g
D02GG40V40/10	Q1028666J	400 V	250 V	40 A	schwarz	2,9 W	gG	10	12 g
D02GG40V50/10	D215191J	400 V	250 V	50 A	weiß	3,5 W	gG	10	12 g
D02GG40V63/10	C201873J	400 V	250 V	63 A	kupfer	4,2 W	gG	10	12 g

### Größe D03 (M30x2) gG



D03GG40V80

Katalognummer	Teilenummer	Bemessungsspannung AC (IEC)	Bemessungsspannung DC (IEC)	Bemessungsstrom I <sub>n</sub>	Farbe	Bemessungsleistungsabgabe bei I <sub>n</sub>	Betriebsklassen	Verpackungseinheit	Gewicht
D03GG40V80	L216716	400 V	250 V	80 A	silber	5,6 W	gG	10	41 g
D03GG40V100	N212647	400 V	250 V	100 A	rot	6,7 W	gG	10	41 g

### Größe D01 (E14) gG Schiffbau

Katalognummer	Teilenummer	Bemessungsspannung AC (IEC)	Bemessungsspannung DC (IEC)	Bemessungsstrom I <sub>n</sub>	Farbe	Bemessungsleistungsabgabe bei I <sub>n</sub>	Betriebsklassen	Verpackungseinheit	Gewicht
D01GG44V2/10	E218780J	440 V	250 V	2 A	rosa	1,5 W	gG	50	6,6 g
D01GG44V4/10	V219829J	440 V	250 V	4 A	braun	1,5 W	gG	50	6,6 g
D01GG44V6/10	X223028J	440 V	250 V	6 A	grün	1,3 W	gG	50	6,6 g
D01GG44V10/10	S201358J	440 V	250 V	10 A	rot	1,8 W	gG	50	6,6 g
D01GG44V16/10	C211096J	440 V	250 V	16 A	grau	2,1 W	gG	50	6,6 g

# NEOZED D0 Sicherungseinsätze gG 400/440VAC

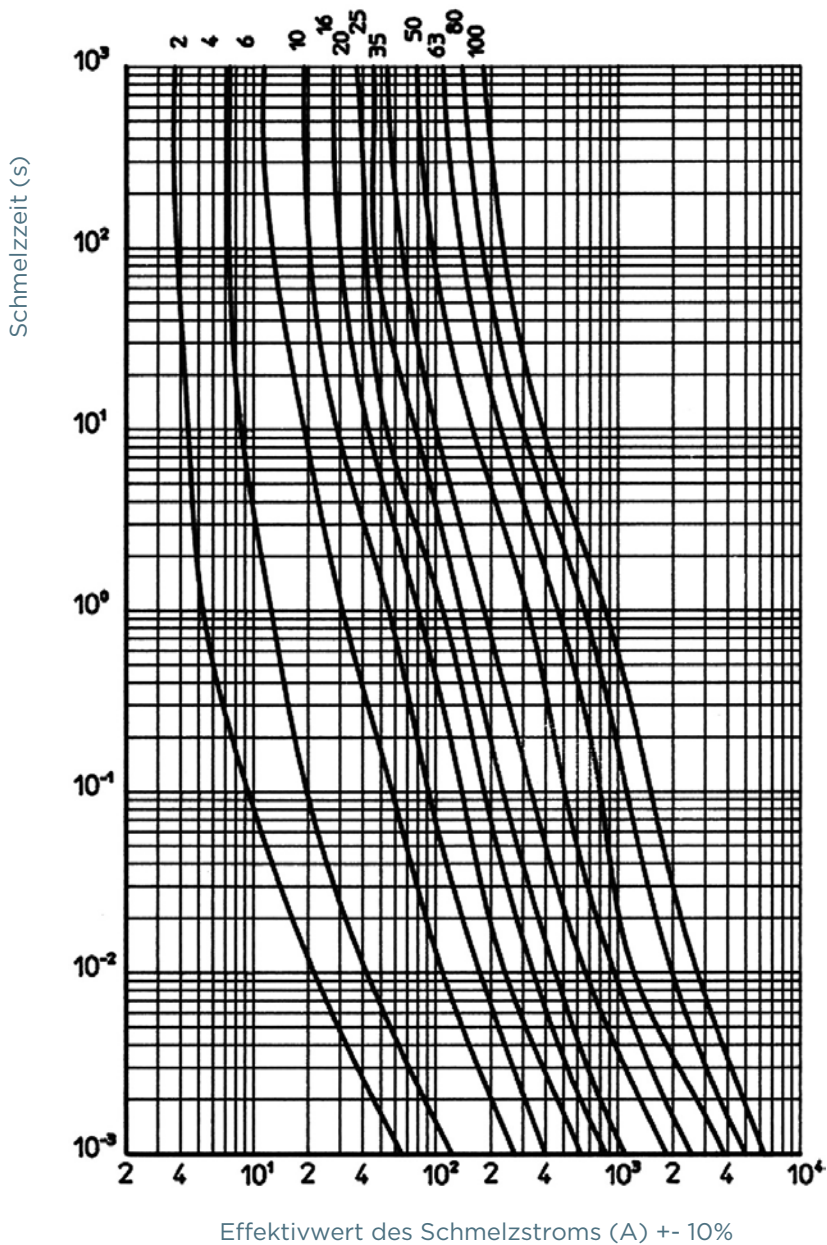
## PRODUKTPALETTE

### Größe D02 (E18) gG Schiffbau

Katalognummer	Teilenummer	Bemessungsspannung AC (IEC)	Bemessungsspannung DC (IEC)	Bemessungsstrom I <sub>n</sub>	Farbe	Bemessungsleistung bei I <sub>n</sub>	Betriebsklassen	Verpackungseinheit	Gewicht
D02GG44V20/10	X212126J	440 V	250 V	20 A	blau	2,1 W	gG	50	12,6 g
D02GG44V25/10	S213663J	440 V	250 V	25 A	gelb	2,3 W	gG	50	12,6 g
D02GG44V35/10	C214684J	440 V	250 V	35 A	schwarz	2,9 W	gG	50	12,6 g
D02GG44V50/10	J215702J	440 V	250 V	50 A	weiß	3,5 W	gG	50	12,6 g
D02GG44V63/10	N216718J	440 V	250 V	63 A	kupfer	4,2 W	gG	50	12,6 g

## ZEIT-STROM KENNLINIEN

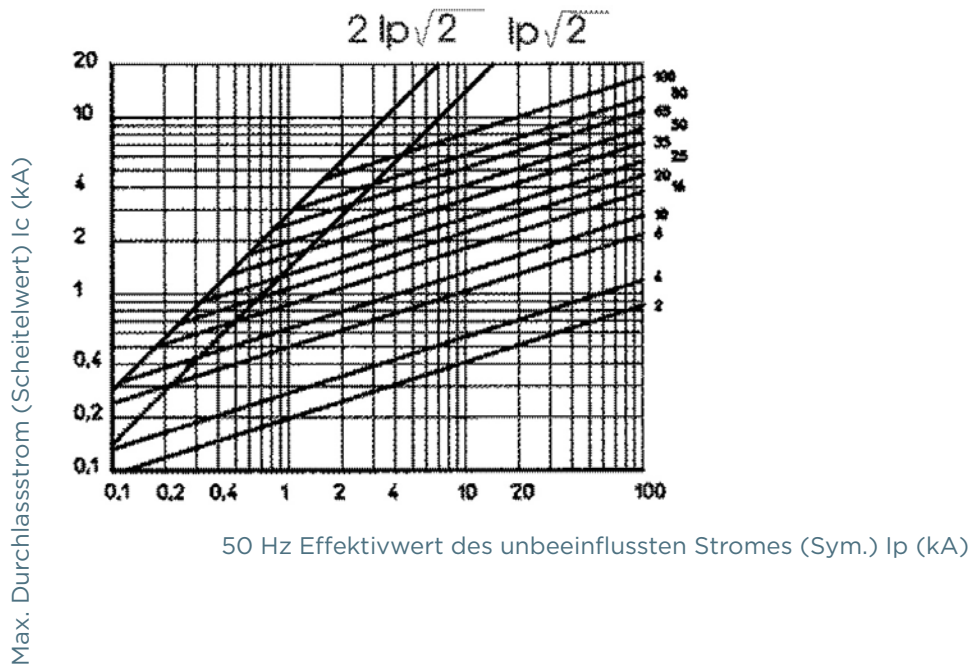
### NEOZED D0 Sicherungseinsätze gG 400/440VAC



# NEOZED D0 Sicherungseinsätze gG 400/440VAC

## DURCHLASSSTROM-KENNLINIE

### NEOZED D0 Sicherungseinsätze gG 400/440VAC



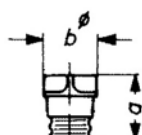
## ABMESSUNGEN

### NEOZED Sicherungseinsätze

Größe	a	b
D01	36 mm	11 mm
D02	36 mm	15 mm
D03	43 mm	22 mm

Abmessungen in mm

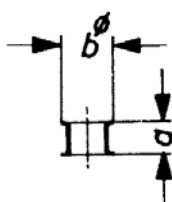
### NEOZED Schraubkappen



Artikelnummer	a	b
01714.000000	29,5	23
01715.000000	29,5	23
01710.000000	31	25
01711.000000	31	25
01712.000000	37	40

Abmessungen in mm

### NEOZED Passeinsätze



Artikelnummer	a	b
01705.000000	10	12
01706.000000	10	16
01707.000000	10	27

Abmessungen in mm

# NEOZED D0 Sicherungseinsätze gG 400/440VAC

## ZUBEHÖR



01714.000200



01715.000000



01711.000200



01770.000200

### Schraubkappen (Bajonett)

Katalognummer	Teilenummer	Merkmale	Verpackungseinheit	Gewicht
<b>DO Sicherungs-Schraubkappen AC 400V aus Kunststoff</b>				
01714.000200	E212501	D01, E14, 16A, mit Prüfloch	20	11,8 g
01715.000200	P211981	D02, E18, 63A, mit Prüfloch	20	11,6 g
11714.000220	R214536	D01, E14, 16A, mit Plombierung und Prüfloch	20	11,6 g
11715.000220	S214537	D02, E18, 63A, mit Plombierung und Prüfloch	20	11,6 g
01715.000000	L206435	D02, E18, 63A, ohne Prüfloch	20	12 g
01715.890200	M214026	D02, E18, 63A, mit Adaptereinsatz für Sicherungs-Einsätze Größe D01	20	12,4 g
<b>DO Sicherungs-Schraubkappen AC 400/440 V, DC 250 V aus Porzellan mit Griffmulden</b>				
01711.000200	T215044	D02, E18, 63A, mit Prüfloch	20	18,5 g
01712.000200	V215045	D03, M30x2, 100A, mit Prüfloch	10	84 g
01770.000200	F1033740	D01, E14, 16A, mit Prüfloch	20	16,4 g

### DO Schraubkappen-Schlüssel

Katalognummer	Teilenummer	Merkmale	Verpackungseinheit	Gewicht
01716.000000	X222936	Schraubkappen-Schlüssel	1	30 g



01716.000000

### DO Sicherungs-Hülsen-Passeinsätze D01 E14

Katalognummer	Teilenummer	Merkmale	Verpackungseinheit	Gewicht
<b>DO Sicherungs-Hülsen_Passeinsätze_D01_E14</b>				
01705.002000	J216576	2A, rosa	50	0,4 g
01705.004000	J219681	4A, braun	50	0,4 g
01705.006000	P206438	6A, grün	50	0,4 g
01705.010000	M213014	10A, rot	50	0,4 g



01705.006000



01705.010000

### DO Sicherungs-Hülsen-Passeinsätze D02 E18

Katalognummer	Teilenummer	Anwendung	Merkmale	Verpackungseinheit	Gewicht
<b>DO SicherungsHülsen-Passeinsätze D02 (E18)</b>					
01706.002000	K216577	Für D01 Sicherungs-Einsätze in D02 Sicherungs-Sockeln	2A, rosa	50	0,6 g
01706.004000	S222127	Für D01 Sicherungs-Einsätze in D02 Sicherungs-Sockeln	4A, braun	50	0,6 g
01706.006000	R211983	Für D01 Sicherungs-Einsätze in D02 Sicherungs-Sockeln	6A, grün	50	0,6 g
01706.010000	H216069	Für D01 Sicherungs-Einsätze in D02 Sicherungs-Sockeln	10A, rot	50	0,6 g
01706.016000	Q218629	Für D01 Sicherungs-Einsätze in D02 Sicherungs-Sockeln	16A, grau	50	0,5 g
01706.020000	S200668	For D02 fuse links	20A, blau	50	0,5 g
01706.025000	R213524	Für D01 Sicherungs-Einsätze in D02 Sicherungs-Sockeln	25A, gelb	50	0,6 g
01706.035000	J216070	Für D01 Sicherungs-Einsätze in D02 Sicherungs-Sockeln	35A, schwarz	50	0,5 g
01706.050000	R218630	Für D01 Sicherungs-Einsätze in D02 Sicherungs-Sockeln	50A, weiß	50	0,6 g



01706.002000



01706.020000

# NEOZED D0 Sicherungseinsätze gG 400/440VAC

## ZUBEHÖR



01707.080000

### D0 Sicherungshülse-Passeinsätze D03 M30x2

Katalognummer	Teilenummer	Merkmale	Verpackungseinheit	Gewicht
<b>D0 Sicherungshülse-Passeinsätze D03 (M30x2)</b>				
01707.080000	T200669	80A, silber	20	1,6 g



01714.800000



01715.810000



01714.820000

### Sperrrichtungen

Katalognummer	Teilenummer	Merkmale	Ausführung	Verpackungseinheit	Gewicht
01714.800000	D212546	Sperrkappe D01 E14 Sicherungs-Sockel nur für ausgebildetes Personal (EVU)	schwarz/ EVU	5	12,2 g
01714.810000	P213062	Sperrkappe D01 E14 Sicherungs-Sockel	rot/Industrie	5	12,4 g
01714.820000	K213564	Spezialwerkzeug für Sperrkappen nur für ausgebildetes Personal (EVU)	-	1	32,5 g
01714.830000	J214069A	Sperrschlüssel f. Sperrkappe	Industrie	1	43 g
01715.800000	R214582	Sperrkappe D02 E18 Sicherungs-Sockel nur für ausgebildetes Personal (EVU)	schwarz/ EVU	5	14 g
01715.810000	Y215094	Sperrkappe D02 E18 Sicherungs-Sockel	rot/Industrie	5	13,7 g



01713.000000

### Reduziereinsatz

Katalognummer	Teilenummer	Merkmale	Verpackungseinheit	Gewicht
01709.000000	P214028	Spezialhaltefeder für Größe D02 Sicherungs-Einsätze in D03 Sockeln	25	1,3 g
01713.000000	Z215049	Spezialhaltefeder für Größe D01 Sicherungs-Einsätze in D02 Sockeln	50	0,9 g
01733.000000	J218117	Spezialhaltefeder für Größe D01 Sicherungs-Einsätze in DL Sockeln	100	0,2 g