

K 56

(Ersatz für Type A56)

Temperaturregler mit einpoligem Schnappschalter (S.P.S.T.), Signalschalter und Zusatzschalter für AUS-Position

Anschluß 3 – 4: schließt bei steigender Temperatur

Anschluß 3 – 6: schließt bei Erreichen der Warntemperatur

Anschluß 3 – 8: öffnet in AUS-Position

Bei steigender Temperatur schließend und 2 Zusatzschaltern. Zusatzschalter (Anschluß 3 – 6) schließt, sobald die Einschalttemperatur des Temperaturreglers um einen festen Temperaturwert (möglich zwischen 4 bis 7° C) überschritten wird und dient normalerweise zum Auslösen eines Warnsignals. Zusatzschalter (Anschluß 3 – 8) liegt in Reihe zum Hauptschalter (Anschluß 3 – 4) und unterbricht den Stromkreis, sobald der Temperaturregler auf AUS-Position gedreht wird.

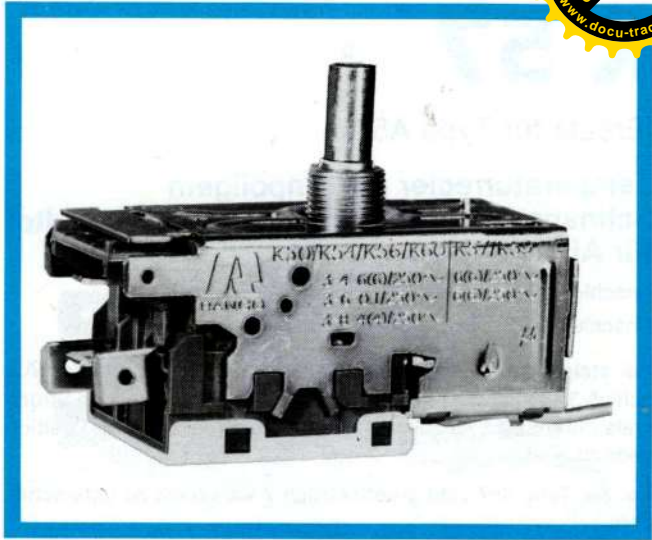
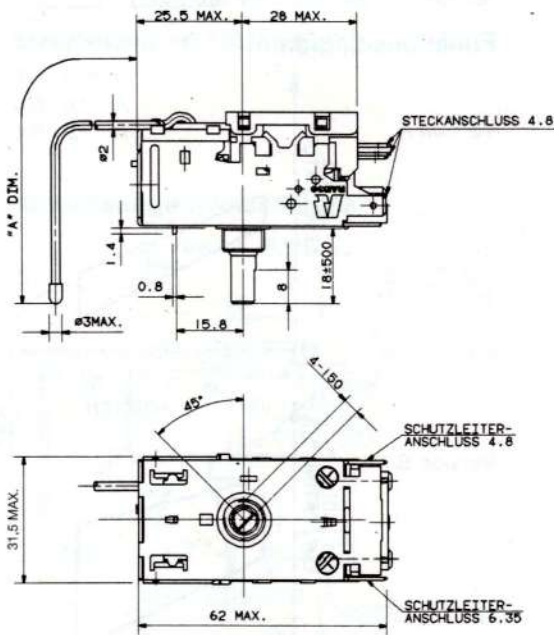
Schaltleistung bei 250 V · 50 Hz

3 – 4: 6 (6) A

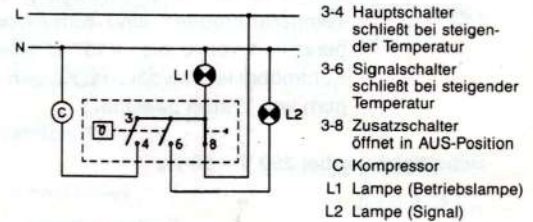
3 – 6: 6 (6) A

3 – 8: 0,1 A

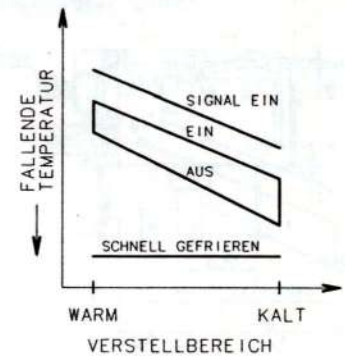
Abmessungen/Anschlüsse



Typisches Anschlußschema



Funktionsdiagramm



Temperaturkenndaten

Arbeitsbereich:	- 40 bis + 40° C
Verstellbereich:	4 bis 30 K
Schaltdifferenz:	3 bis 14 K
Signaldifferenz:	4 bis 7 K

Fühlersystem

Form A (Standard)
andere Formen
auf Anfrage

Typische Anwendungsgebiete

Gefrierschränke

Regler in Stellung KALT dargestellt, entspricht Standardausführung, andere Drehwellenposition auf Wunsch. Bei Ausführung in Steckanschluß 6,3 mm sind Anschlüsse 4 + 3 um 90° zu o. a. Abbildung gedreht.

Sonstige Daten siehe Seiten 1-5