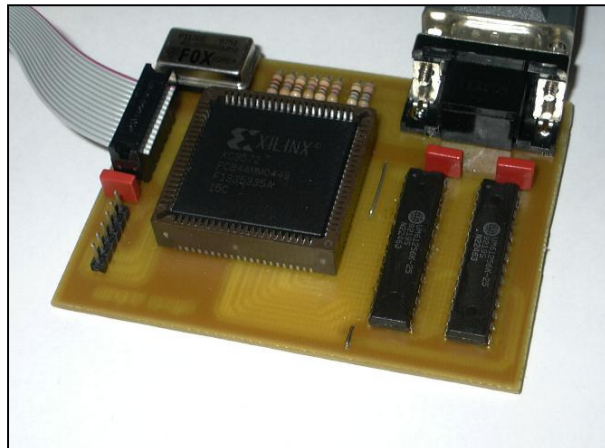


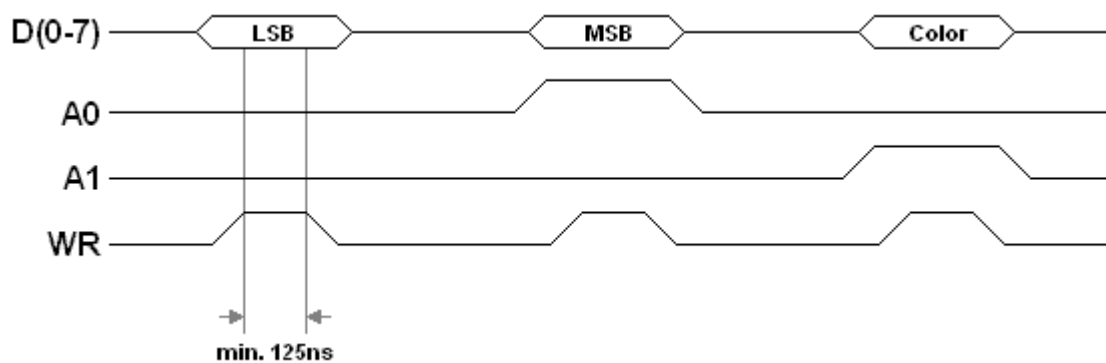
8 Bit Grafikkarte für Mikrocontroller

Technische Daten:

- 64Farben (6Bit)
- 64K SRAM 1Byte pro Pixel
- min. 200 x 200 Sichtbare Pixel
- Monitor Mode bei 32MHz
640x480Pixel 61Hz
- Monitor Mode bei 40MHz
640x480Pixel 75Hz



Timing Diagramm:



Register:

Register 0 Zeile (0-256) →

Register1 Spalte (0-256) ↓

Register2 Color Register RGB

