

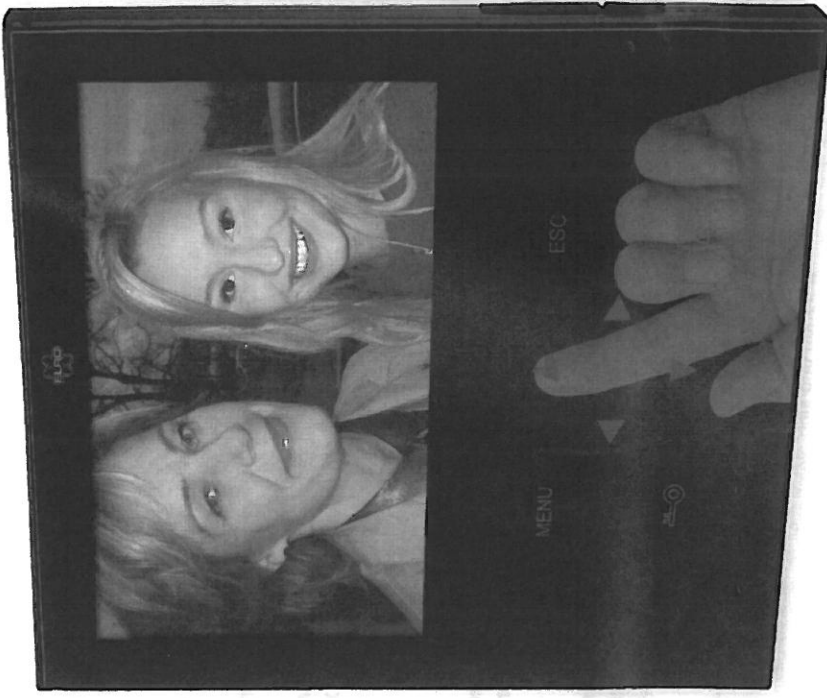
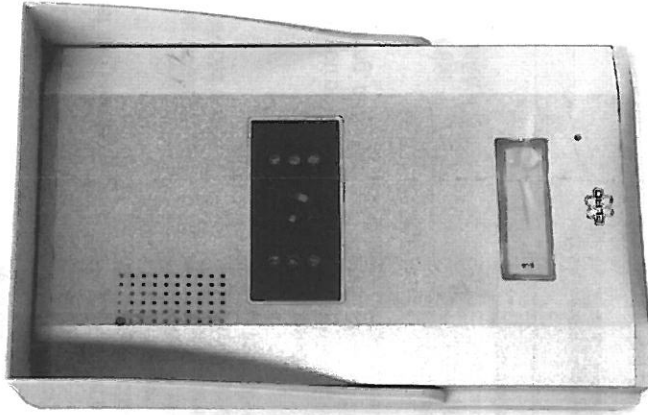


# VD71Z

VIDEO DOOR INTERCOM

## SPECIFICATIONS

- Camera : 1/4 CMOS
- Lens : F2.8mm
- Camera angle : 50 degrees
- Screen size : 7 inch
- Video system : PAL
- Power supply : 15 volt DC 1A
- Outdoor unit : IP44
- Maximal cable length: 30 meter (0.3mm<sup>2</sup>)
- Door opener output : 12volt DC 500mA max.
- Temperature : - 20 till +50 C



GB USER'S MANUAL

D BEDIENUNGSANLEITUNG

PL PODRECZNIK UZYTKOWNIKA

NL HANDLEIDING

F MANUEL DE L'UTILISATEUR

E MANUAL DEL USUARIO

S BRUKSANVISNING

DK BRUGSVEJLEDNING

CZ UŽIVATELSKÝ MANUÁL

H HASZNÁLATI ÚTMUTATÓ

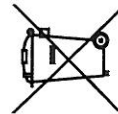
RO MANUALUL UTILIZATORULUI

SK UŽÍVATELSKÉ PRÍRUČKA

HR UPUTSTVA ZA UPORABU

SLO PRIROČNIK ZA UPORABNIKE

FIN KÄYTTÖOHJE



## SAFETY AND MAINTENANCE INSTRUCTIONS

- Make sure that all electric connections and connection cables meet the pertaining regulations and are in conformity with the operating instructions.
- Do not overload electrical outlets or extension cords, fire or electric shocks can be the result
- Please contact an expert in case you have any doubts about the mode of operation, the safety or connecting the appliances.
- Keep all parts away from young children's reach
- Do not store this item on wet, very cold or warm places, this can damage the electronic circuit boards.
- Avoid dropping or shocks, this can damage the electronic boards
- Never replace damaged power cables yourself! In such a case, remove them from the net and take the devices to a workshop.
- Repairs or opening of this item may only be performed by an authorised workshop.
- Wireless systems are subject to interference from cordless phones, microwaves, and other wireless devices operating in the 2.4GHz range. Keep the system AT LEAST 10 ft away from the devices during installation and operation.

### Maintenance

The devices are maintenance-free, so never open them. The guarantee becomes void when you open the appliance. Only clean the outside of the devices with a soft, dry cloth or a brush. Prior to cleaning, remove the devices from all voltage sources.



Do not use any carboxylic cleaning agents or petrol, alcohol or similar. These attack the surfaces of the devices. Besides, the vapors are hazardous to your health and explosive. Do not use any sharp edged tools, screw drivers, metal brushes or similar for cleaning.

## SICHERHEITS- UND WARTUNGSHINWEISE

- Stellen Sie sicher, dass alle elektrischen Anschlüsse sowie Kabelverbindungen an weitere Geräte den betreffenden Richtlinien entsprechen und sich gleichzeitig in Übereinstimmung mit der Bedienungsanleitung befinden.
- Achten Sie darauf, Steckdosen und Verlängerungskabel nicht zu überlasten, das kann zu Feuer oder Stromschlag führen.
- Sollten Ihnen irgendwelche Zweifel an Betrieb, Sicherheit oder Anschluss der Geräte aufkommen, dann wenden Sie sich bitte an einen Fachmann.
- Alle Teile vor Kindern geschützt aufbewahren.
- Bitte nicht in feuchter, sehr kalter oder heißer Umgebung aufbewahren, das kann zu Beschädigung der elektronischen Schaltkreise führen.
- Vermeiden Sie harte Stöße, das kann zu Beschädigung der elektronischen Schaltkreise führen.
- Ersetzen Sie beschädigte Stromkabel niemals selbst! Nehmen Sie die Geräte vom Netz und wenden sich an einen Fachbetrieb.
- Öffnen und Reparieren der Geräte ausschließlich durch autorisierten Fachbetrieb.
- Kabellose Systeme sind Störeinflüssen von kabellosen Telefonen, Mikrowellen sowie anderen elektronischen Geräten, die im 2,4GHz-Bereich arbeiten, ausgesetzt. Halten Sie einen MINDESTABSTAND VON WENIGSTENS 3 METERN während Installation und Betrieb ein.

### Wartung

Die Geräte sind wartungsfrei, also öffnen Sie sie bitte nicht. Ihre Garantie verfällt, wenn Sie die Geräte öffnen. Reinigen Sie die Geräte außen mit einem weichen und trockenen Tuch oder einer Bürste. Vor dem Reinigen ziehen Sie bitte alle Stromzuführungen ab.



Verwenden Sie keine Reinigungsmittel, die Carbonsäure, Benzin, Alkohol oder ähnliches enthalten. Diese Mittel greifen die Oberfläche der Geräte an und die Ausdünstungen sind gesundheitsschädlich und explosiv. Verwenden Sie keine scharfkantigen Werkzeuge, Schraubenzieher, Drahtbürsten oder ähnliches, um die Geräte zu reinigen.

## VEILIGHEIDS- EN ONDERHOUDSINSTRUCTIES

- Alle elektrische verbindingen en verbindingkabels moeten voldoen aan de juiste regels en overeenkomen met de bedieningsinstructies.
- Overbelast de elektrische stopcontacten of verlengsnoeren niet; dit kan anders leiden tot brand of elektrische schok.
- Neem contact op met een expert in geval je twijfels hebt over de bedieningswijze, de veiligheid of de aansluiting van de apparaten.
- Houid alle delen uit het bereik van kinderen.
- Zet dit voorwerp niet op natte, erg koude of warme plaatsen; dit kan de elektronische circuitborden beschadigen.
- Vermijd vallen of schokken; dit kan de elektronische borden beschadigen.
- Vervang beschadigde stroomkabels nooit zelf! In dit geval verwijder ze uit het net en breng de toestellen naar de winkel.
- Herstellingen of openen van dit voorwerp mag enkel gebeuren door een erkende hersteller.
- Draadloze systemen kunnen gestoord worden door draadloze telefoons, microgolfovens en andere draadloze toestellen die werken op het bereik van 2,4GHz. Hou het systeem MINSTENS op 3m afstand van de toestellen tijdens installatie en bediening.

### Onderhoud

De toestellen zijn onderhoudsvrij, dus maak ze niet open. De garantie vervalt als je het apparaat opent. Reinig enkel de buitenkant van de toestellen met een zachte, droge doek of borstel. Voór je ze reinigt, haal de toestellen uit alle spanningsbronnen.



Gebruik geen carboxylisch schoonmaakmiddelen of benzine, alcohol of gelijkaardige producten. Deze werken agressief op het oppervlak van de toestellen. Bovendien zijn de dampen gevaarlijk voor je gezondheid en ontbrandbaar. Gebruik geen scherpe instrumenten, schroevendraaiers, metalen borstels of gelijkaardige dingen om te reinigen.

## INSTRUCTIONS DE SECURITE ET D'ENTRETIEN

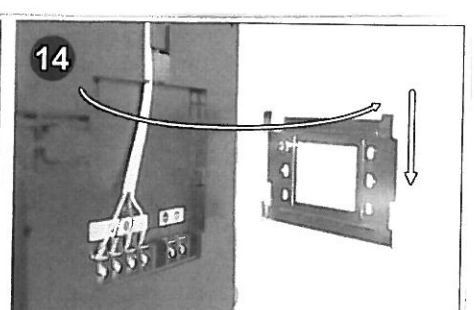
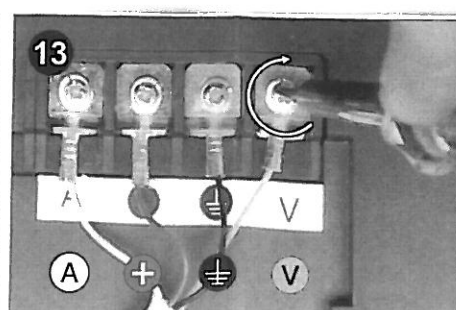
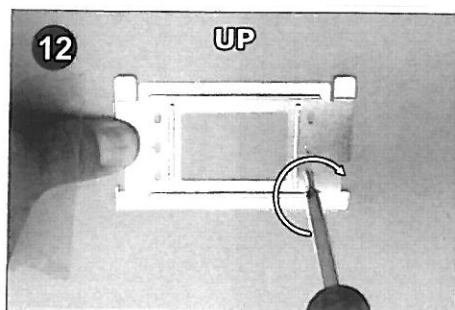
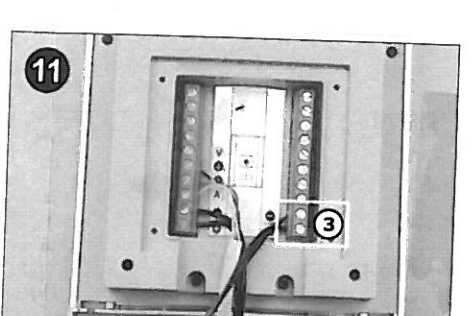
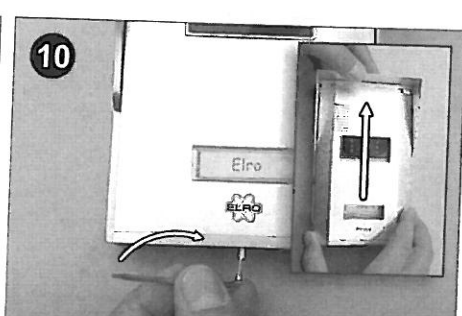
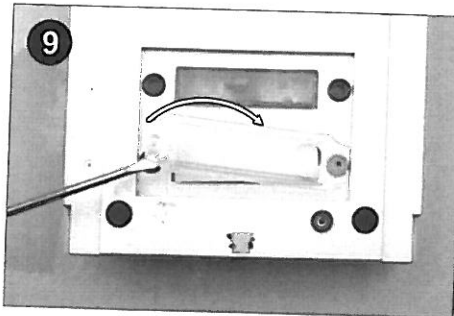
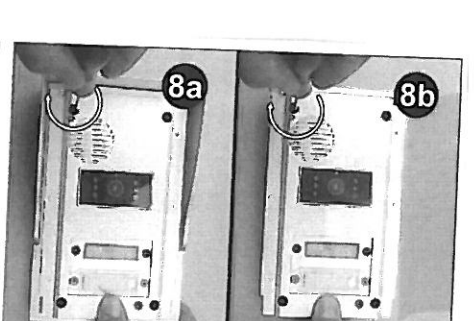
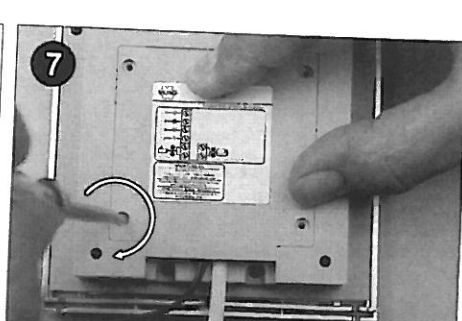
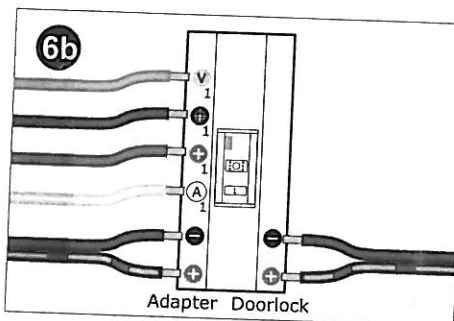
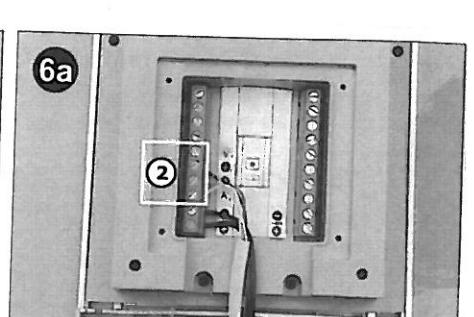
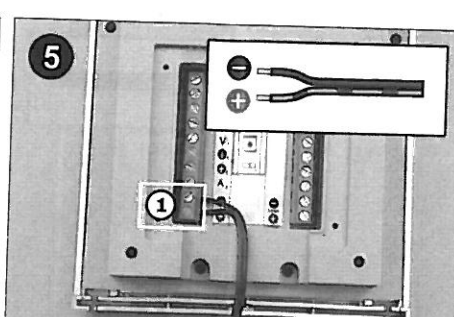
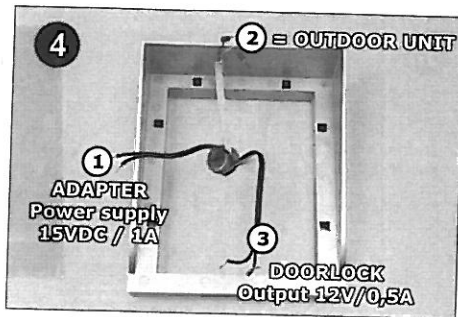
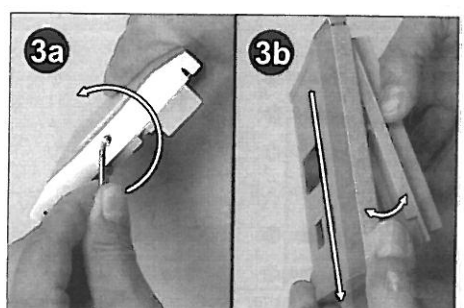
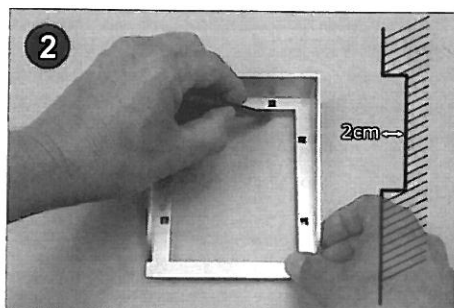
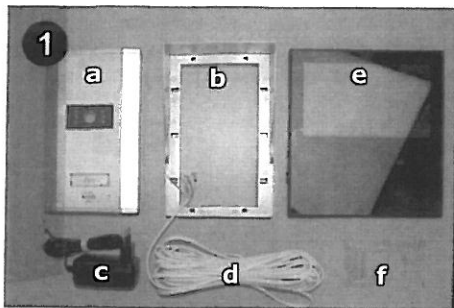
- Vérifier que toutes les connexions électriques et câbles sont conformes aux règlements afférents et aux instructions d'utilisation.
- Ne pas créer de surtension sur les prises électriques ou les rallonges, cela peut être cause de feu ou d'électrocution.
- Contacter un expert en cas de doute sur le mode d'utilisation, de sécurité ou la connexion des appareils.
- Placer hors de portée des enfants.
- Ne pas disposer dans un endroit humide, très froid ou très chaud, cela pourrait endommager le tableau de circuits électroniques.
- Eviter de faire tomber ou de cogner les appareils ; cela pourrait endommager le tableau de circuits électroniques
- Ne jamais remplacer soi-même des fils électriques endommagés! Si les fils électriques sont endommagés, les retirer du réseau et les apporter dans un magasin spécialisé.
- La réparation et l'ouverture des différents éléments ne peuvent être effectuées que par un magasin spécialisé.
- Les systèmes sans fil sont sujets aux interférences des téléphones sans fil, des micro-ondes, et autres appareils sans fil utilisant la fréquence 2.4GHz. Placer le système AU MOINS à 3 mètres de ces appareils au cours de l'installation et au moment de l'utiliser.

### Maintenance

Les appareils sont en libre utilisation, ne jamais les ouvrir. La garantie n'est plus valide si les appareils sont ouverts. Ne nettoyer que l'extérieur des appareils avec un chiffon doux et sec ou une brosse. Avant de nettoyer, débrancher les appareils.



Ne pas utiliser d'agents nettoyant à l'acide carboxylique ni d'essence, d'alcool ou autre produit de ce type. Ces produits attaquent la surface des appareils. Par ailleurs, les vapeurs sont dangereuses pour la santé et explosives. Ne pas utiliser d'ustensile à bout tranchant, de tournevis, de brosse métallique ou autre élément semblable pour le nettoyage.



## VIDEO TÜR-SPRECHANLAGENSYSTEM

Die VD71Z Reihe ist ein Video Tür-Sprechanlagensystem. Komfort und Sicherheit werden verbessert. Die vorherige Kontaktaufnahme mit dem Besucher schützt vor unerwünschten Besuchern. Der schlagfeste Außenposten aus Metall ist für Einbau und Außenmontage geeignet. Die Klingelschilder leuchten bei Dunkelheit. Außerdem kann die Tür mit einem elektrischen Türöffner (nicht enthalten) fernbedient geöffnet werden. Sie können auch zwei VD71Z Sets miteinander verbinden, um die Vorder- und Hintertür auf 1 System zu betrachten.

### VERPACKUNGSGEHALT (1)

- Außeneinheit
- Außenmontage-Rahmen/Basisplatte für die Außeneinheit
- Netzadapter
- Anschlusskabel
- Innenposten
- Montageplatte Innenposten

### INSTALLIEREN DER AUßENEINHEIT (a und b)

- Eine geeignete Stelle bestimmen und ein Loch von ca. 6 mm in die Wand oder den Fensterrahmen in einer Höhe von ca. 1,50 m bohren.
- Das mitgelieferte Fenster (b) für Außenmontage verwenden, bei Inneneinbau das Fenster als Schablone benutzen (2). Die Tiefe für Einbaumontage beträgt ca. 2 cm.
- Jetzt die Metallfrontklappe durch Lockern der unteren Drehschraube entfernen und die Frontklappe nach unten ziehen (3a+3b).
- Die Kabel und das Netzadapterkabel durch die Öffnung von innen nach außen ziehen (4).
- Adapter anschließen, auf + und - und die Markierungen auf dem Kabel achten (5).
- Die Außeneinheit anschließen, Farbe zu Farbe/Anschlussgrafik (6a+6b, je nach Set), dann die Rückplatte anbringen (7).
- Die Außeneinheit (a) mit 4 Schrauben und bei Außenmontage die Klammer (b) an oder in der Wand (8a+8b) befestigen.
- Das durchsichtige Klingelschild kann nach vorne geschoben werden, um darunter einfach ein Namensschild anzubringen (9).
- Die Frontklappe wieder anbringen (10) und mit den Schrauben befestigen.
- Die Kabel vom Außenposten an der gewünschten Stelle am Innenposten installieren.

### TÜRÖFFNER ANSCHLUSS (nicht enthalten)

- Die Kabel zum Schließen des Außenpostens hinten anschließen (11). Das Schloss darf maximal 12 V = 0.5 A haben.

### INNENPOSTEN MONTAGE (e und f)

- Diese Einheit muss innen montiert werden.
- Die Montageklammer (f) mit 4 Schrauben an der gewünschten Stelle befestigen (ca. 1.6 m hoch) (12).
- Das Anschlusskabel (d) mit der Inneneinheit (e) verbinden, und die Farbmarkierungen beachten (13).
- Den Posten (e) von der Montageplatte abnehmen (f) (14).

### GEBRAUCH

- Den Netzadapter (c) in eine Steckdose stecken.
- Sobald jemand auf den Klingelknopf drückt, klingelt der Monitor und das Display schaltet sich ein.
- Am Monitor die Monitortaste berühren (14a), um mit dem Besucher zu sprechen. Sie können diese Taste auch jedesmal benutzen, wenn Sie nach draußen schauen möchten. Wenn zwei Kameras angeschlossen sind, können Sie nochmals drücken, um die andere Kamera auszuwählen. Die Tür kann mit der Schlüsseltaste geöffnet werden (14b). Letzteres funktioniert nur mit installiertem, elektrischem Türöffner (nicht enthalten).
- Durch Drücken der Menütaste können die Display- (Helligkeit, Kontrast und Farbe) und Toneinstellungen (Lautstärke) angepasst werden (14c). Mit den Auf- und Abfeiltasten (14d) auswählen und mit den Links- und Rechtspfeiltasten anpassen. Die Einstellungen werden automatisch gespeichert.
- Zum Verlassen des Menüs die esc. Taste (14e) drücken oder ca. 60 Sek. auf die automatische Abschaltung warten.

**Hinweis:** Bedientasten leuchten bei Berührung der Monitortaste.

### TIPPS

- Den Bildschirm regelmäßig mit einem trockenen Tuch oder Brillenputztüchern reinigen.
- Den Außenposten an der Schließseite einer Tür aufhängen.
- Die Anlage vor der Montage prüfen und die richtigen Montagehöhen festsetzen.
- Ein zweiter Innenposten (VD71Z) kann parallel (Farbe zu Farbe) angeschlossen werden.
- Als Türöffner benutzen: DB5005 (nur Schließbolzen) oder DB5005L (Bolzenschloss), um die Tür elektrisch aufzusperren.
- Kabel bis zu maximal 30 m mit Schwachstromkabeln verlängern (die Farben beachten).

