

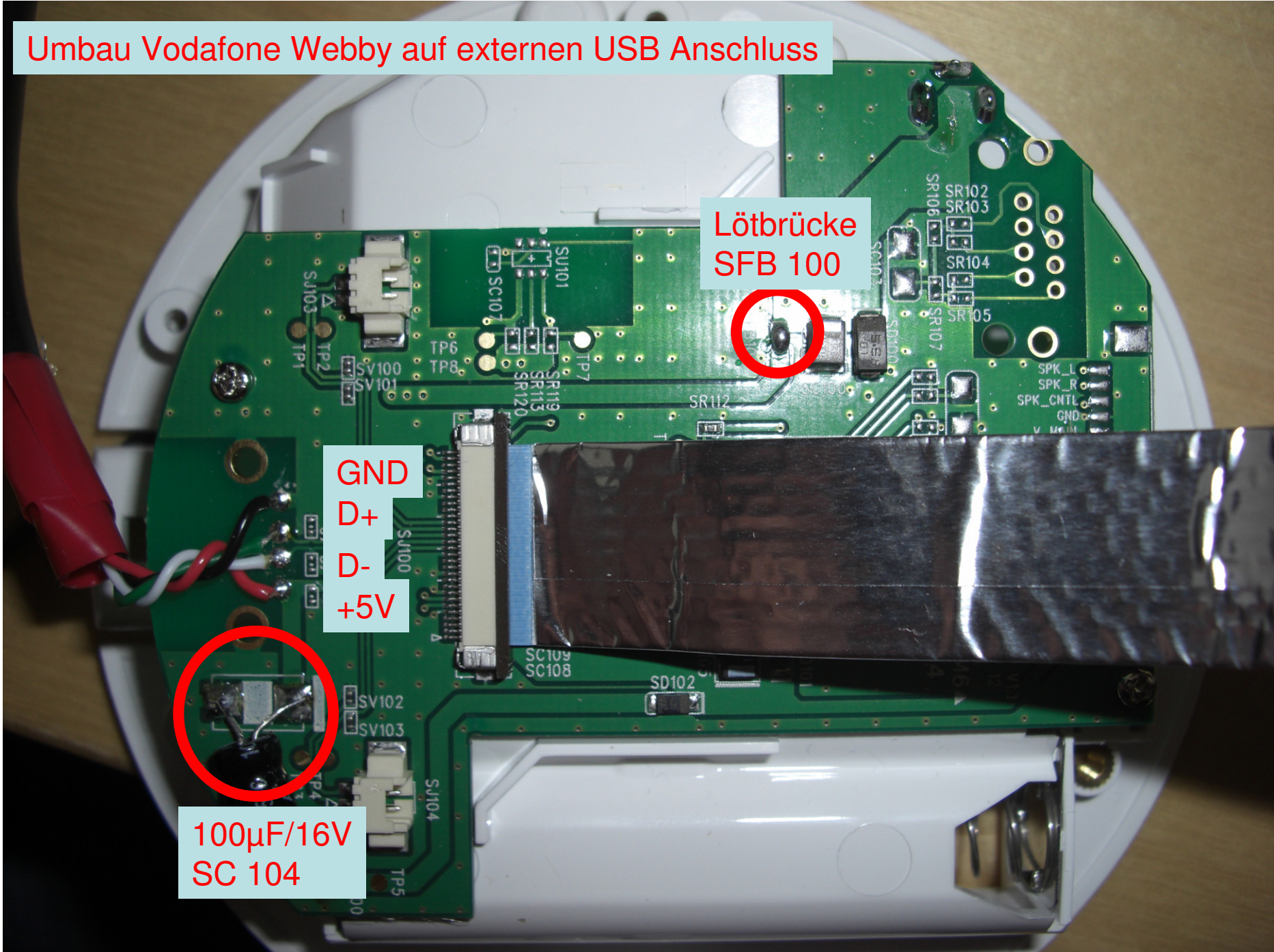
Umbau Vodafone Webby auf externen USB Anschluss

Lötbrücke
SFB 100

GND
D+
D-
+5V

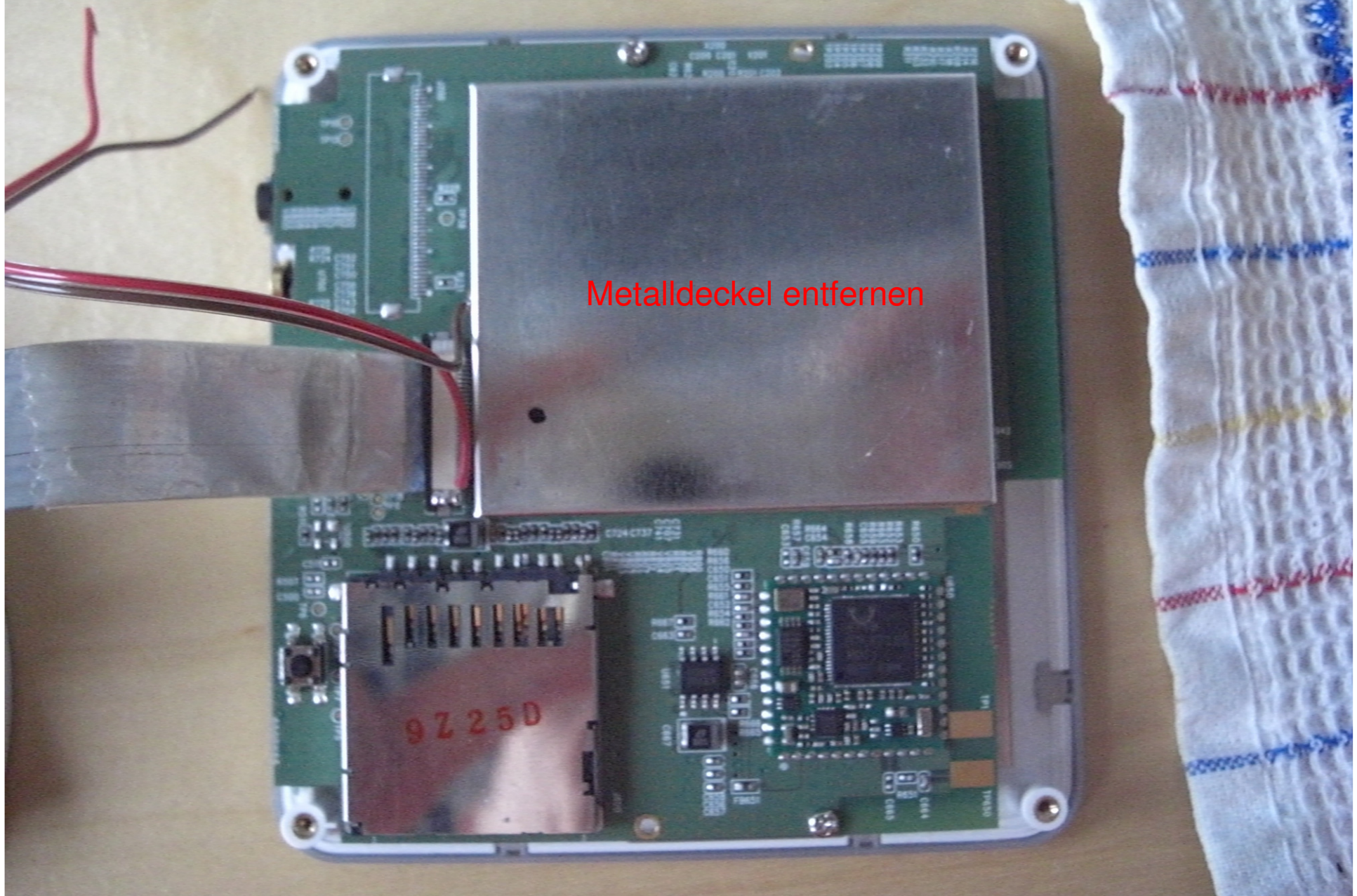


100µF/16V
SC 104

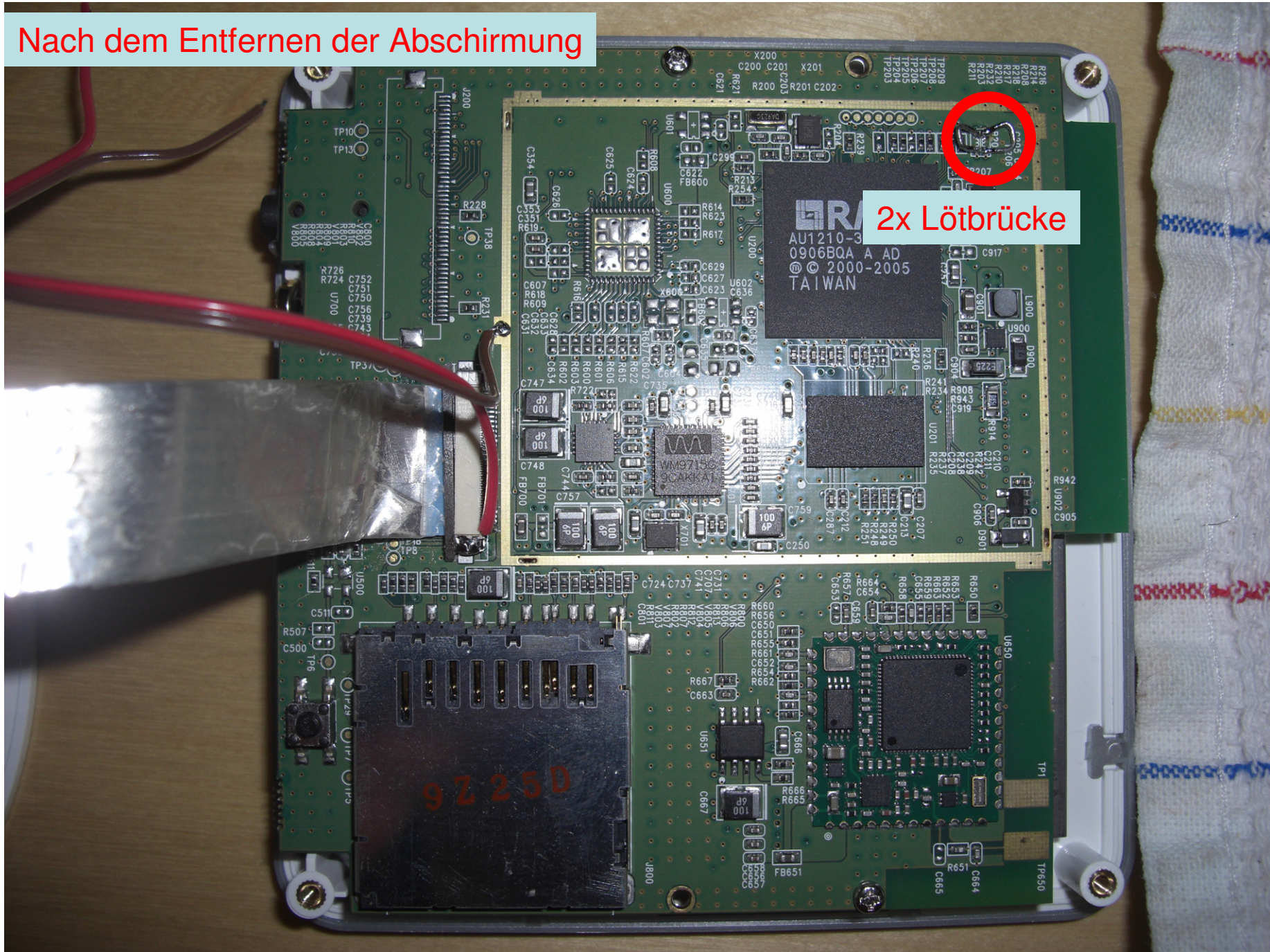


Rückseite der Display Platine

Metaldeckel entfernen



Nach dem Entfernen der Abschirmung



2x Lötbrücke

9225D

Die beiden Lötbrücken in Großaufnahme



Auf Kurzschlüsse achten

Viel Spaß mit dem USB Anschluss