

Printrelais PE

1polig 5 A



- 1 Wechsler
- Kadmiumfreier Kontaktwerkstoff
- Sensitive Spule 200 mW
- 4 kV Spannungsfestigkeit Spule-Kontakt
- Isolation gemäß IEC 255
- Umgebungstemperatur 85 °C
- Geringe Bauhöhe 10,0 mm
- bistabile Variante in Vorbereitung

Anwendungen
Industrielle Elektronik, Weiße Ware,
Messen-Steuern-Regeln

F0169-B



technische Daten der approbierten Typen auf Anfrage

Kontaktdaten

Kontaktanzahl und Art	1 Wechsler
Kontaktausführung	Einfachkontakt
Nennstrom	5 A
Nennspannung / max. Schaltspannung AC	250 V~ / 440 V~
Max. Schaltleistung AC	1250 VA
Kontaktwerkstoff	AgNi 90/10

Kontaktlebensdauer

Type	Last	Schaltspiele	Vorschrift
PE 014	5A, 250 V~, am Wechsler	10 ⁵	VDE 0435
PE 014	20 / 2 A, 250 V~, cosφ=0,3, am Schließer	1,2x10 ⁵	AC 15
PE 014	5 A, 250 V~, am Wechsler	1,5x10 ⁵	

Spulendaten

Nennspannung	5...48 V-
Nennleistung	typ. 200 mW
Arbeitsbereich/Ansprechklasse	2 / b

Spulenausführungen, DC-Spule *)

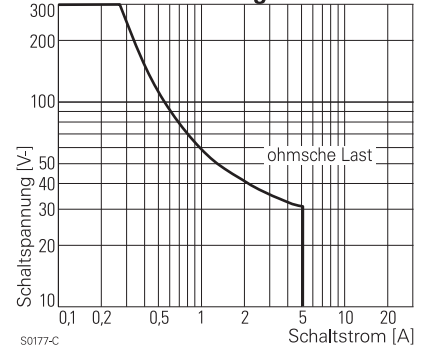
Spulen- code	Nenn- spannung V-	Ansprech- spannung V-	Rückfall- spannung V-	Maximal- spannung V-	Spulen- widerstand Ω	Spulen- strom mA
005	5	3,8	0,5	13,2	125±10%	40,0
006	6	4,5	0,6	15,9	172±10%	34,9
012	12	9,0	1,2	31,8	685±10%	17,5
024	24	18,0	2,4	63,6	2725±10%	8,8
048	48	36,0	4,8	127,2	10970±10%	4,4

Daten gelten für Spule ohne Vorerregung, Umgebungstemperatur +20 °C

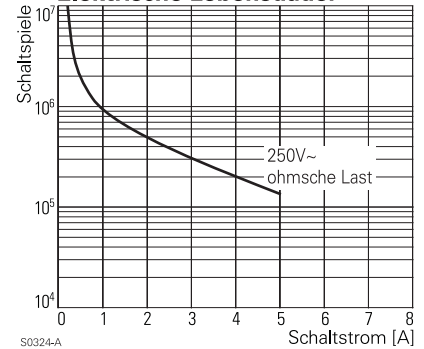
Weitere Spulenausführungen auf Anfrage

*) bistabile Variante in Vorbereitung

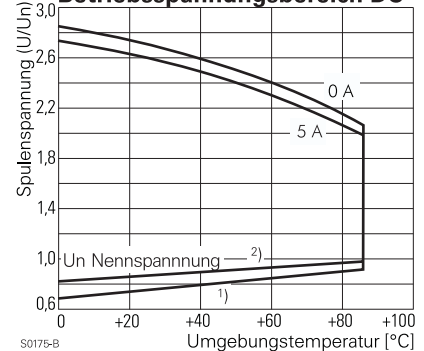
Gleichstrom-Lastgrenzkurve



Elektrische Lebensdauer



Betriebsspannungsbereich DC



Printrelais PE

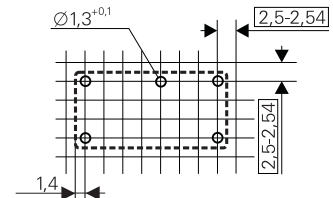
1polig 5 A

Isolation

Spannungsfestigkeit	Spule-Kontakte	4000 V _{eff}
	offener Kontaktkreis	1000 V _{eff}
Luft/Kriechstrecke		≥3,2 / 4 mm
Isolation nach IEC 664/VDE 0110 (1/89)		
	Nennspannung	250 V
	Verschmutzungsgrad	3
	Überspannungskategorie	III
Kriechstromfestigkeit des Grundkörpers		CTI 250

Printbild/Schaltbild

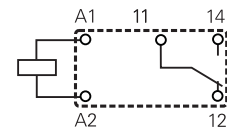
Ansicht auf die Anschlüsse
Abmessungen in mm



S0176-BA

Sonstige Daten

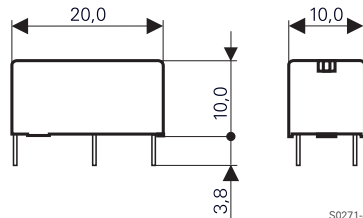
Brennbarkeitsklasse UL	V-0
Umgebungstemperatur	-40...+85 °C
mechanische Lebensdauer	15x10 ⁶ Schaltspiele
max. Schalthäufigkeit mit/ohne Last	6 min ⁻¹ / 1200 min ⁻¹
Ansprech-/Rückfallzeit	typ. 5 / 2 ms
Prellzeit Schließer/Öffner	typ. 1 / 5 ms
Vibrationsfestigkeit Schließer/Öffner	>15 / 5 g
Schockfestigkeit Beschädigung	>100 g
Schutzart Gehäuse	IP 40 (IP67 auf Anfrage)
Relaisgewicht	5 g
Verpackungseinheit	25 / 500 Stk.



S0176-BB

Maßbild

Abmessungen in mm



S0271-AA

Bestellbezeichnung

Type	PE	0	1	4		
Bauart						
0 lötlösbar *)						
Kontakte						
1 1 Wechsler						
Kontaktwerkstoff						
4 AgNi 90/10						
Spule						
Spulencode siehe Spulentabelle						

*) Waschdichte Ausführung auf Anfrage

Technische Änderungen vorbehalten