

Tabelle1

| Frequenz MHz | Spannung Tektronix /mV | Spannung Hantek /mV |
|--------------|------------------------|---------------------|
| 0,5 | 1040 | 1080 |
| 5 | 990 | 1040 |
| 10 | 970 | 980 |
| 15 | 950 | 940 |
| 20 | 920 | 900 |
| 25 | 880 | 880 |
| 30 | 850 | 860 |
| 35 | 830 | 840 |
| 40 | 850 | 860 |
| 45 | 740 | 860 |
| 50 | 780 | 800 |
| 55 | 860 | 800 |
| 60 | 860 | 820 |
| 65 | 740 | 840 |
| 70 | 720 | 880 |
| 75 | 670 | 900 |
| 80 | 620 | 920 |
| 85 | 530 | 880 |
| 90 | 490 | 840 |
| 95 | 460 | 800 |
| 100 | 390 | 760 |
| 110 | 353 | 720 |
| 120 | 318 | 760 |
| 130 | 300 | 880 |
| 140 | 212 | 960 |
| 150 | 141 | 880 |
| 160 | 88 | 720 |
| 170 | 88 | 640 |
| 180 | 50 | 660 |
| 190 | | 740 |
| 200 | | 860 |
| 210 | | 820 |
| 220 | | 660 |
| 230 | | 560 |
| 240 | | 480 |
| 250 | | 520 |

Tabelle1

Vergleich Tektronix 2215 50Mhz mit Hantek DSO5006
Welligkeit der Eingangverstärker bei Vin 13dBm an 50C

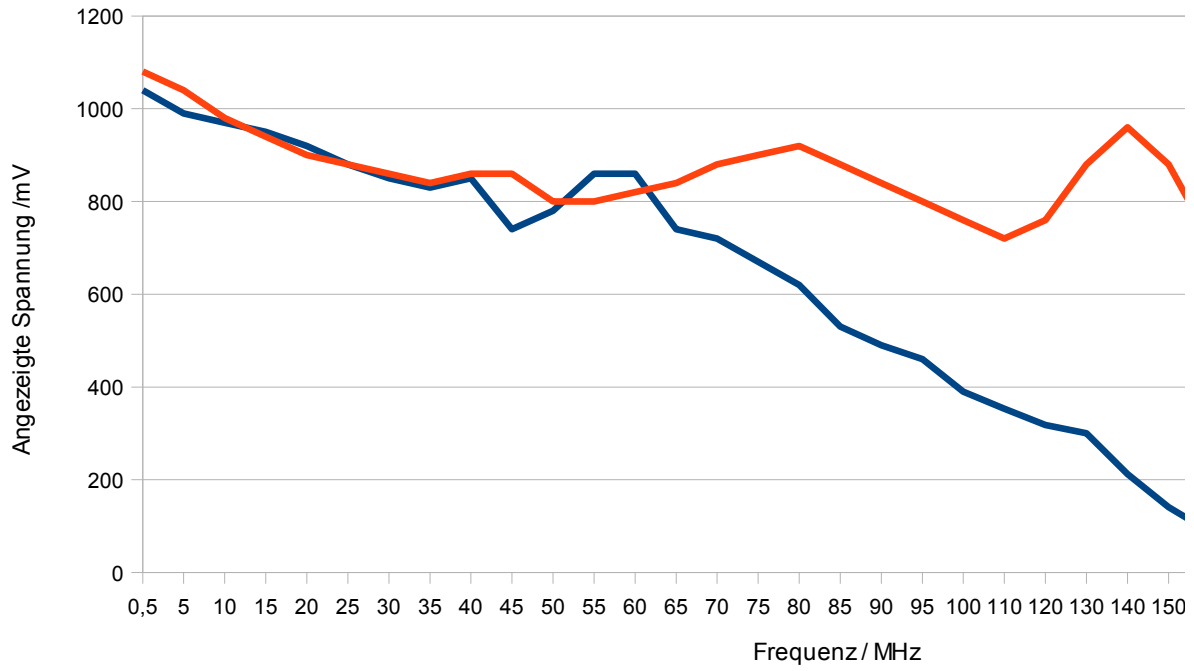


Tabelle1

52 (200Mhz SW Mod)

Ohm (Abgeschlossen)

