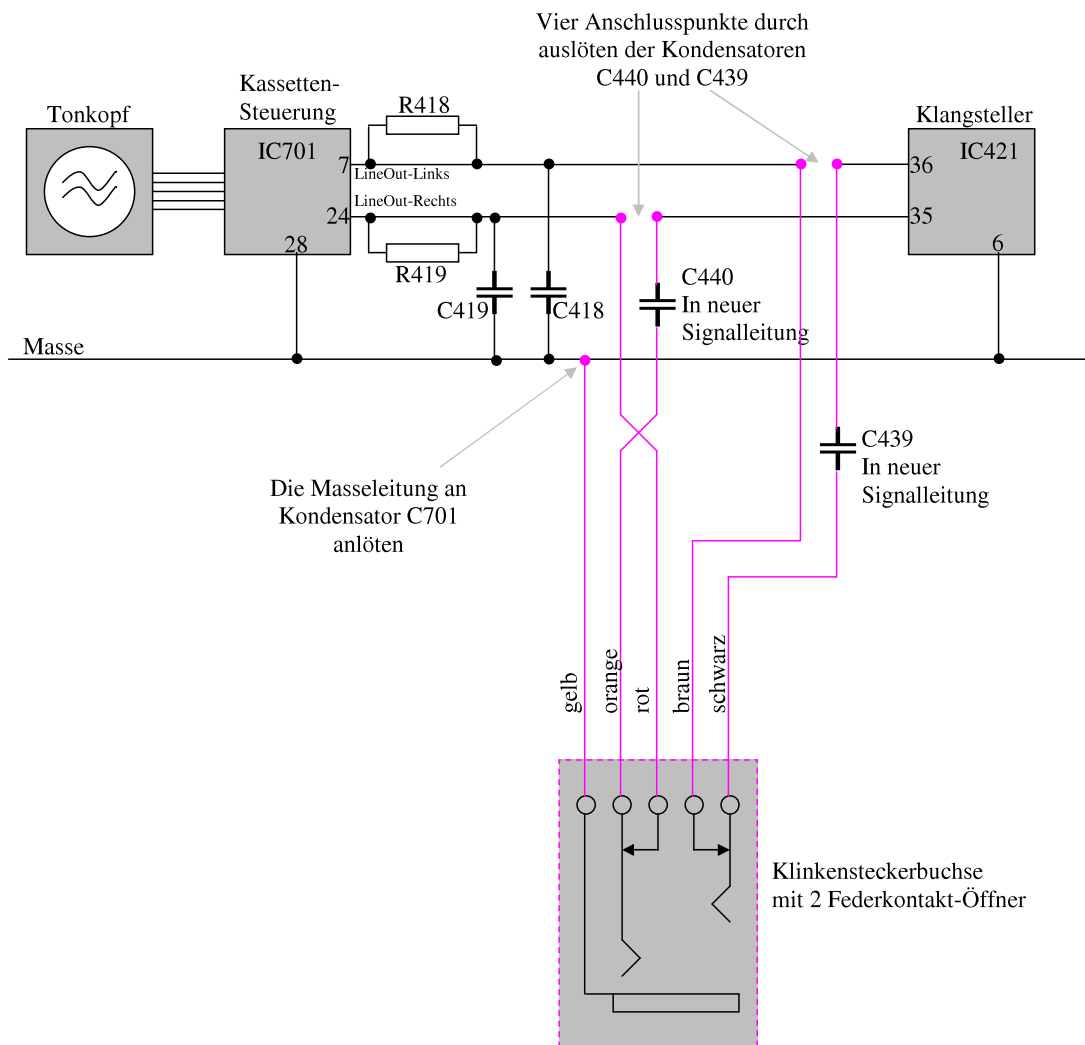


Installation eines AUX-IN (LINE-IN) Audioeingangs an einem BMW Business RDS mit MID, Kassettendeck und CD-Wechsler in Form einer 3,5 mm Klinkensteckerbuchse durch Anschluss am Line-Bus des Kassettenteils

Funktionsschaltplan

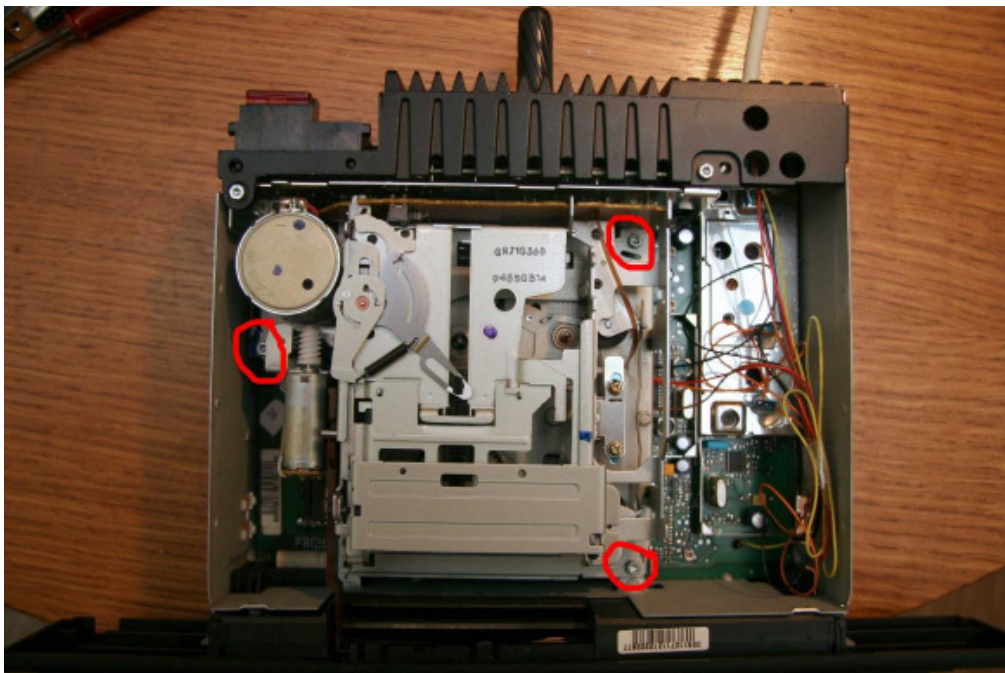


Installation

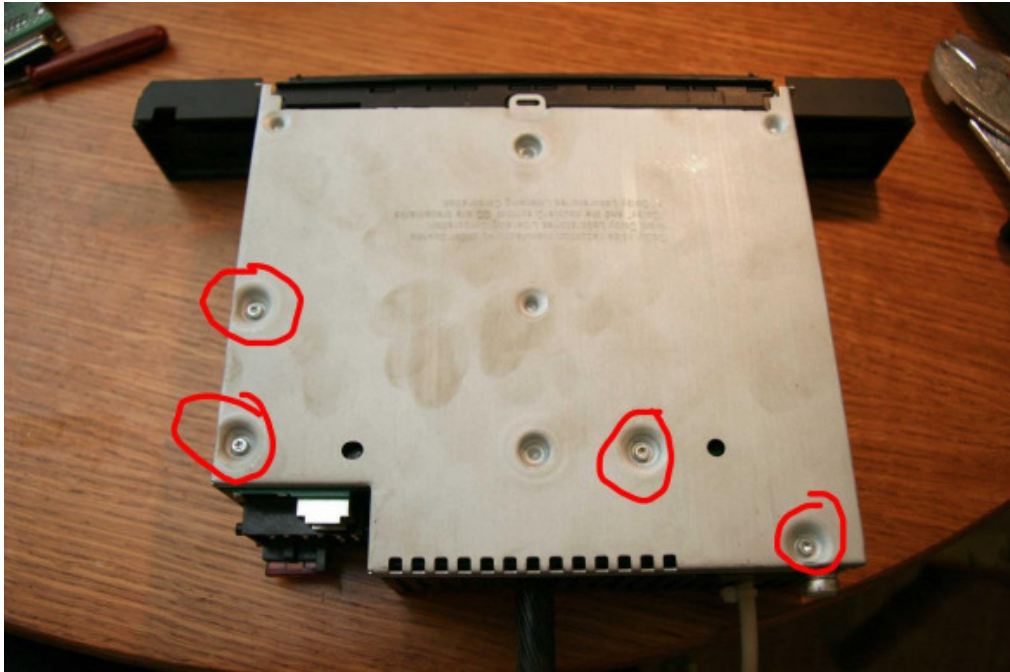
1. Radio ausbauen (siehe Anleitungen unter z.B. www.bazzi.biz)
2. Obere Radio-Abdeckung entfernen (siehe Bild 1, einfach nur mit einem kleinen Schraubendreher nach oben abhebeln)



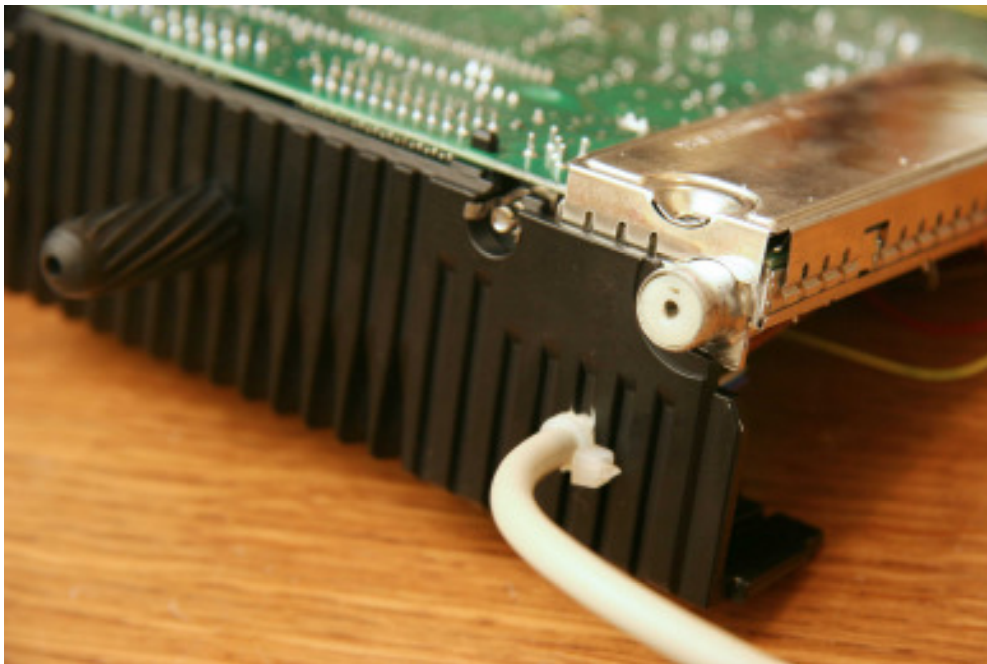
3. Kassettenteil ausbauen (siehe Bild 2, drei Torx-Schrauben 8er Größe lösen [im Bild rot markiert], Kassettenteil nach oben aus der Steckerleiste vom Mainboard ziehen, dabei Haken zur Kassetteneinschubklappe aushaken)



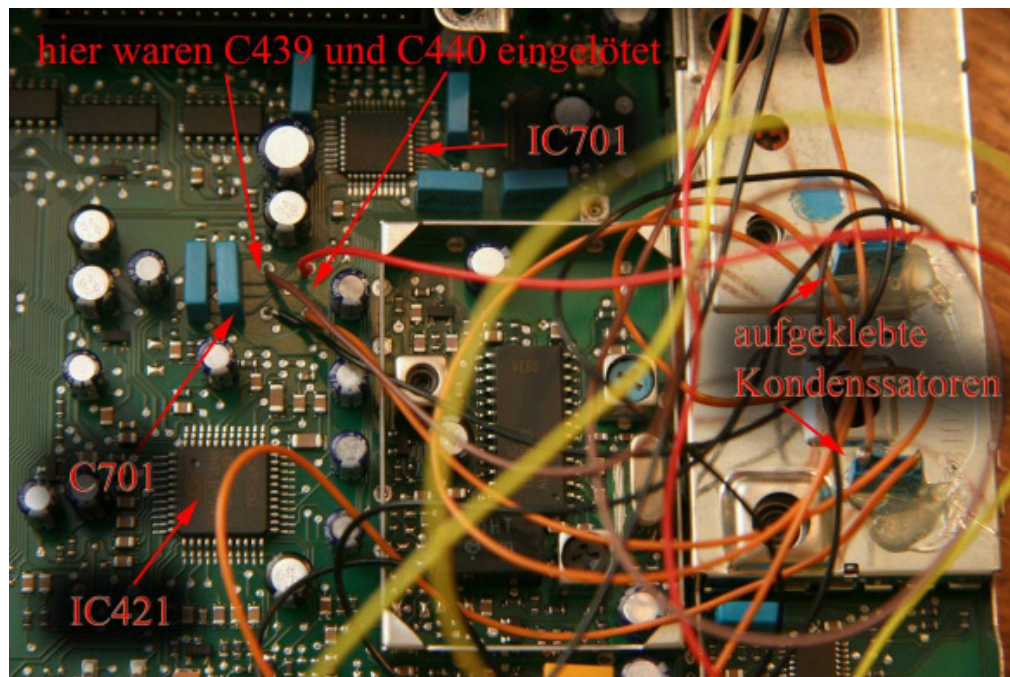
4. Vier Torx-Schrauben auf der Rückseite des Radios entfernen (im Bild rot markiert), Mainboard hochklappen und Platinenstecker vom Bedienteil (im Bild 2 ganz unten links zu erkennen) trennen. Nun ist das Mainboard ausgebaut.



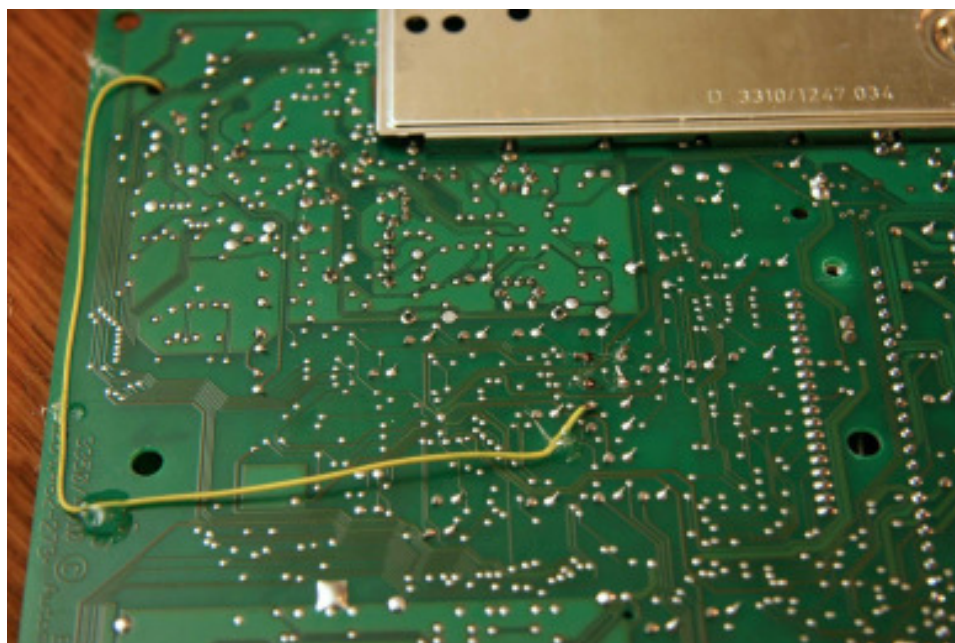
5. Loch für die Einführung des Anschlusskabels in die schwarze Rückwand bohren, Kabel einführen und mit Kabelbinder (Kabelstrapse o.ä.) gegen rausrutschen sichern



6. Kondensatoren C439 und C440 auslöten und in die so entstandenen vier offenen Lötunkte die Signalleitungen wie im Funktionsschaltplan dargestellt einlöten. Die ausgelöteten Kondensatoren in die neuen Signalleitungen einbinden und mit einer Heißklebepistole auf die Metallabschirmung kleben

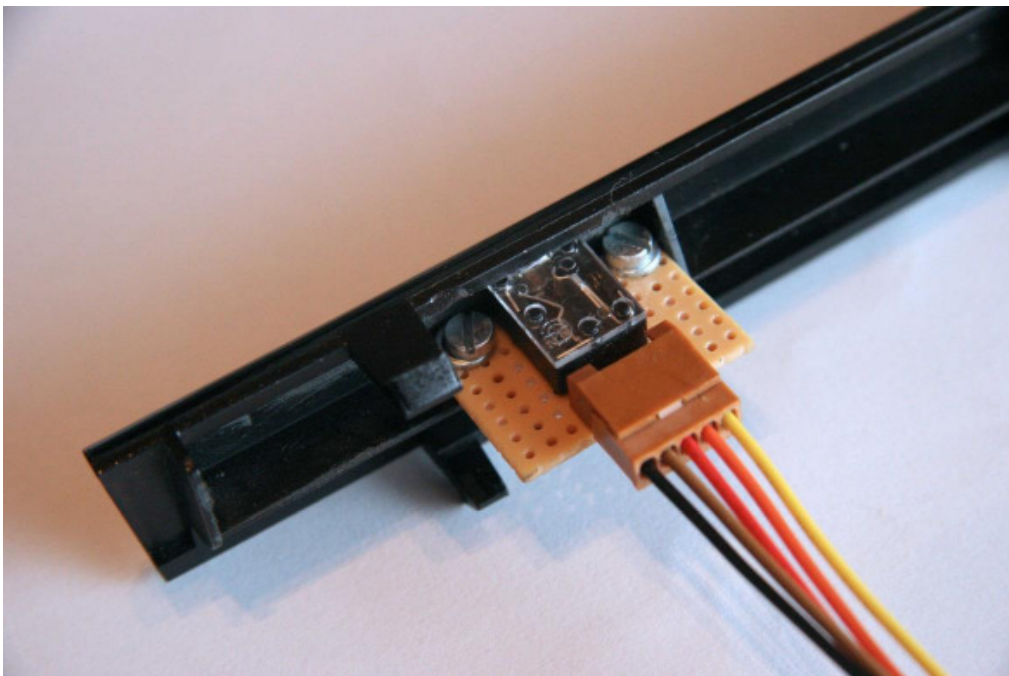
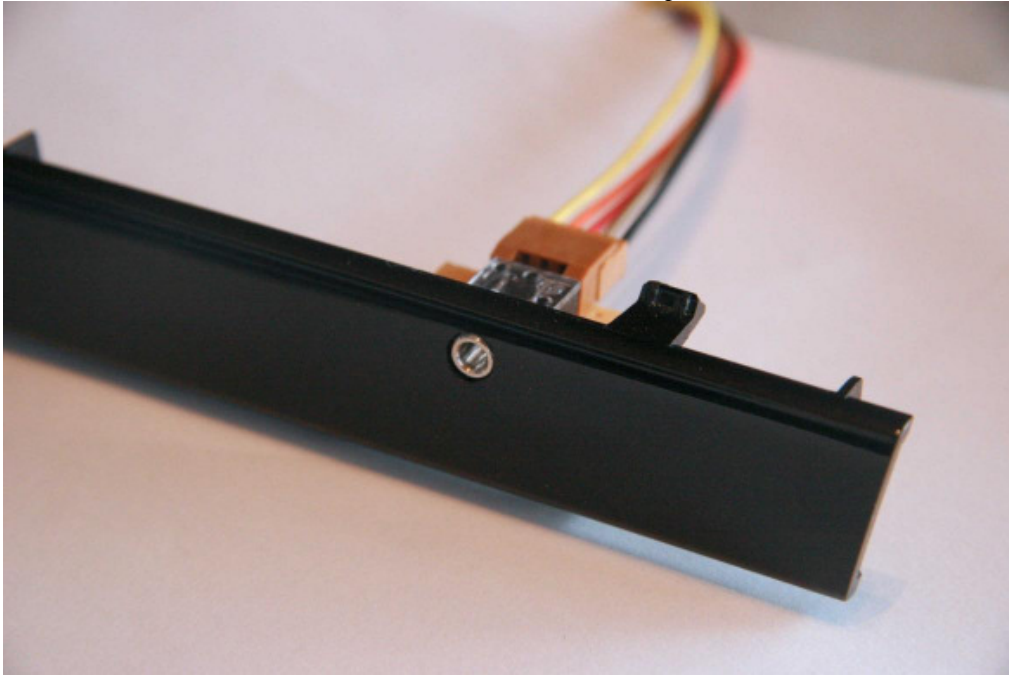


7. Masseleitung durch bestehendes Loch im Mainboard auf die Mainboardrückseite führen und an C701 anlöten. Leitung mit Heißklebepistole fixieren.



8. Mainboard wieder ins Gehäuse einsetzen, Kassettenteil montieren und Deckel drauf. Das Schlimmste ist überstanden ;-)

9. Klinkenbuchse im Auto einbauen (hier z.B. in Blende bei Fahrzeug ohne Getränkehalter)



10. Radio ins Fahrzeug wieder einbauen und dabei das neue Kabel aus dem Radio mit der neuen Klinkenbuchse verbinden (z.B. mit Stecker<->Buchse oder direkt angelötet, je nach Geschmack).

11. Eine alte Kassette aufmachen und das Band entfernen (wenn möglich auch alle anderen losen Teile, dann kann nichts klappern)

Fertig!

Funktionsweise

Zum Benutzen des neuen Aux-In Anschlusses muss die Leerkassette im Laufwerk eingelegt sein und im MODE Menü muss TAPE ausgewählt werden. Nur so öffnet der IC421 den Line-In Kanal des Tape-Decks. Der Kassettenmotor dreht also immer bei Benutzung des Aux-In Eingangs mit. Schadet aber nix. Der Motor darf nicht abgeklemmt werden, da sonst wahrscheinlich die Software einen Bandsalat diagnostiziert und den Line-In Kanal abschaltet. Sollte eine normale Kassette eingelegt sein (mit Band) dann kommt es bei Bandende während der Seitenumschaltung zur kurzen Mute-Schaltung. Deshalb Band entfernen!

Solange kein Klinkenstecker eingesteckt ist, kann man wie gewohnt Kassetten hören (wenn das überhaupt noch jemand macht). Bei eingestecktem Klinkenstecker öffnet dieser die Verbindung IC701 an IC421. D.h. man hat kein Rauschen durch den leer laufenden Tonkopf auf dem Line-In-Kanal. Zusätzlich schleift der Klinkenstecker das neue Signal anstatt des Kassettensignals ein.

Viel Spaß beim nachbauen.... Für evtl. auftretende Schäden haftet jeder selbst!