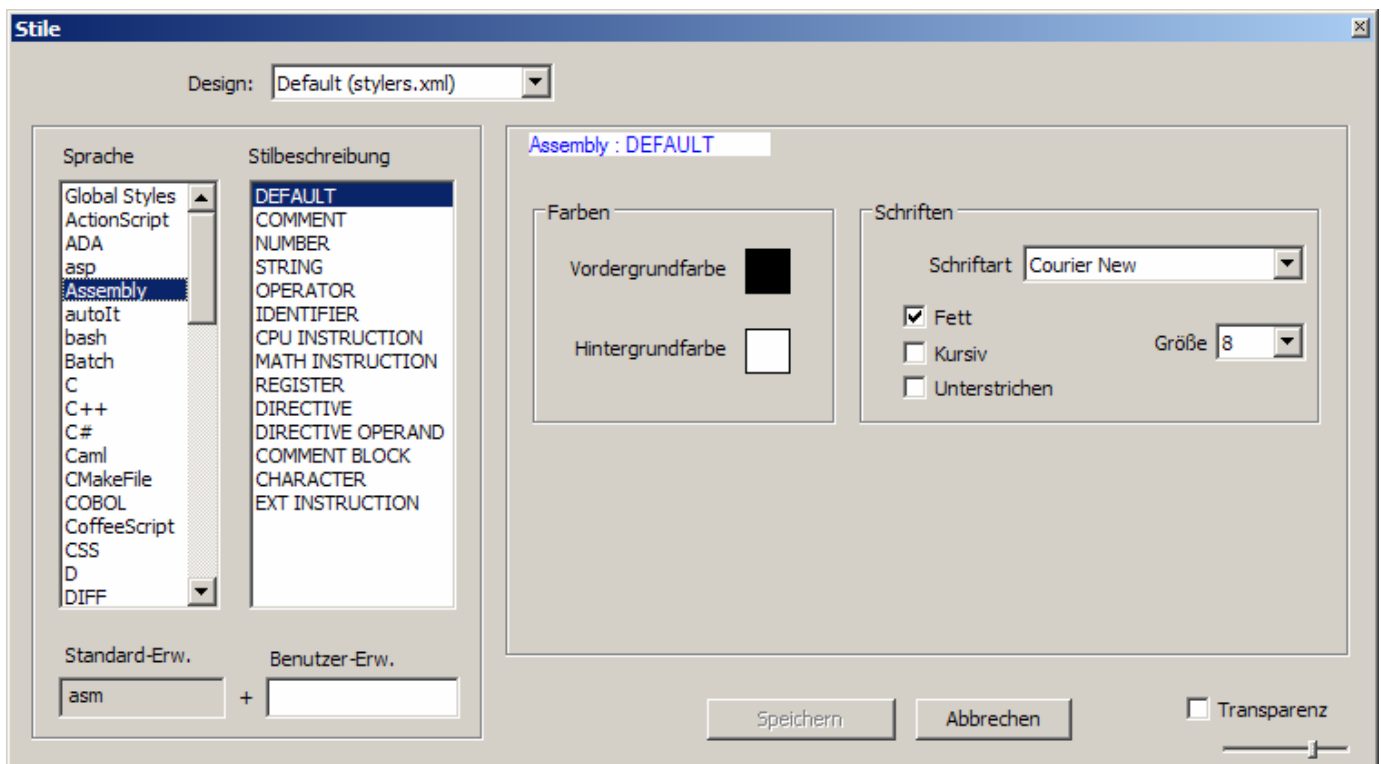
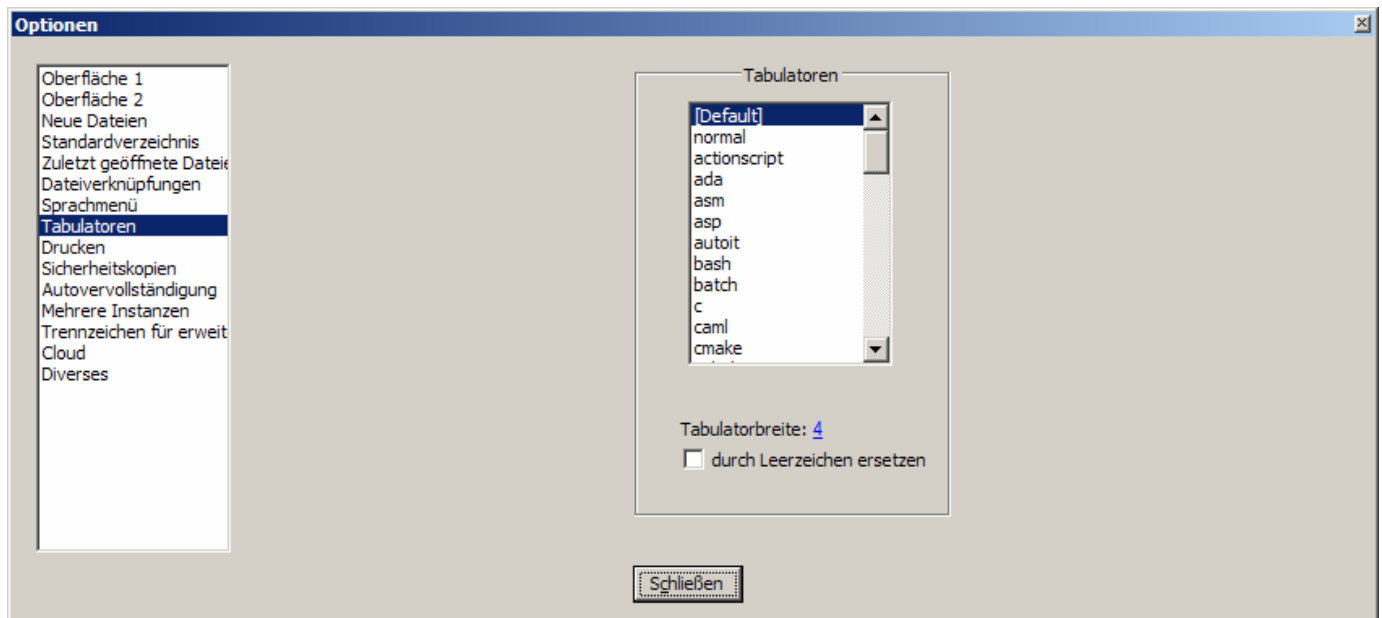


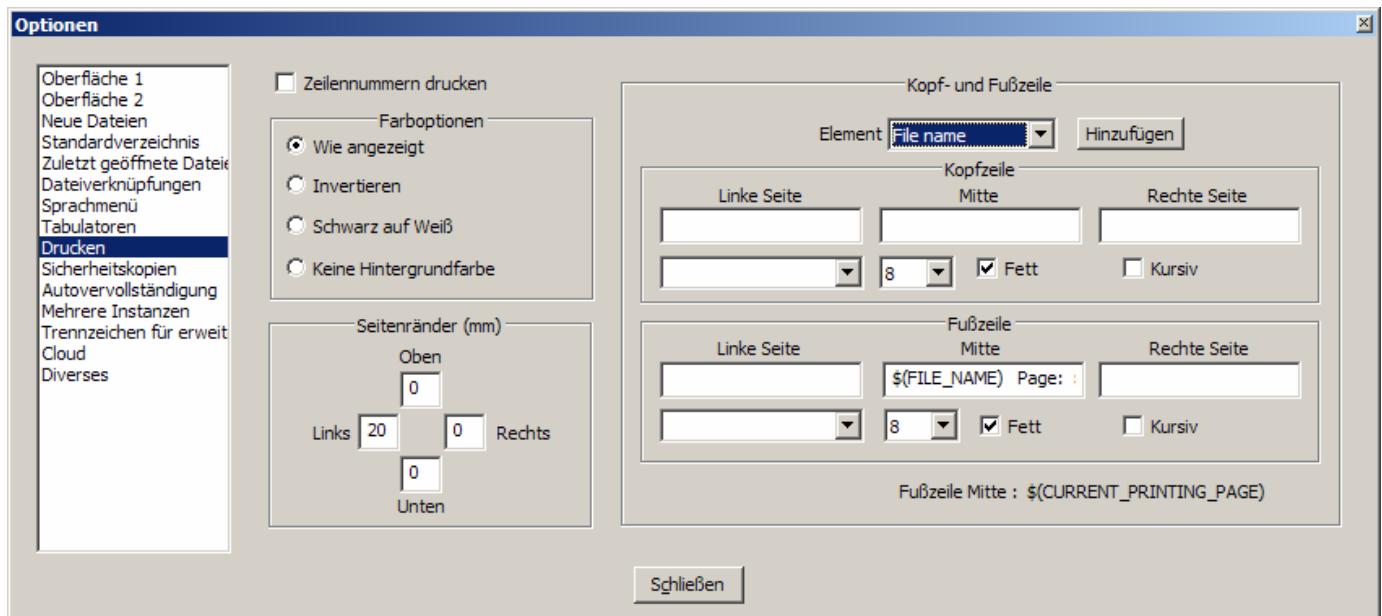
- Mit dieser Einstellung wird
1. Der Zeilenabstand verringert (Druck und Monitor)
 2. Der Unterschied zwischen der Anzeige auf dem Monitor und dem Druckergebnis beseitigt



Die Elemente unter "Stilbeschreibung" müssen nur beim ersten Mal alle auf Courier New, 8 und Fett gesetzt werden. Öffnet man eine weitere Textdatei, dann werden die Einstellungen dafür übernommen. Nur <Sprachen> <A> <Assembly> muß weiterhin angeklickt werden für jede neue Datei.



Die Tabulatorbreite muß jetzt auch fürs Drucken auf 4 stehen.



Damit die Seiten beim Druck eines langen *.asm Textes zugeordnet werden können, ist es sinnvoll, den Filenamen und die Seitenzahl z.B. wie hier gewählt in der Mitte unter den Text drucken zu lassen. NP++ druckt eine feine Linie zwischen den Text und Filenamen / Seitenzahl.