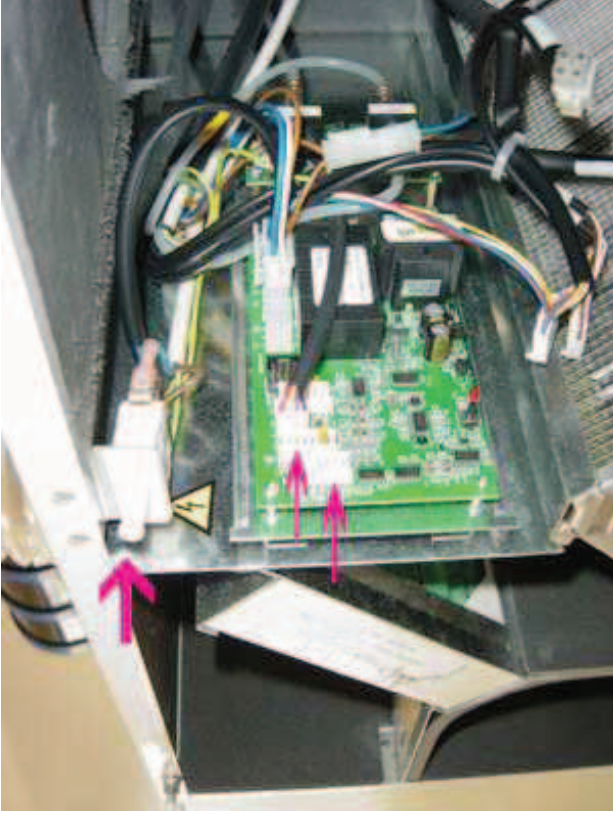


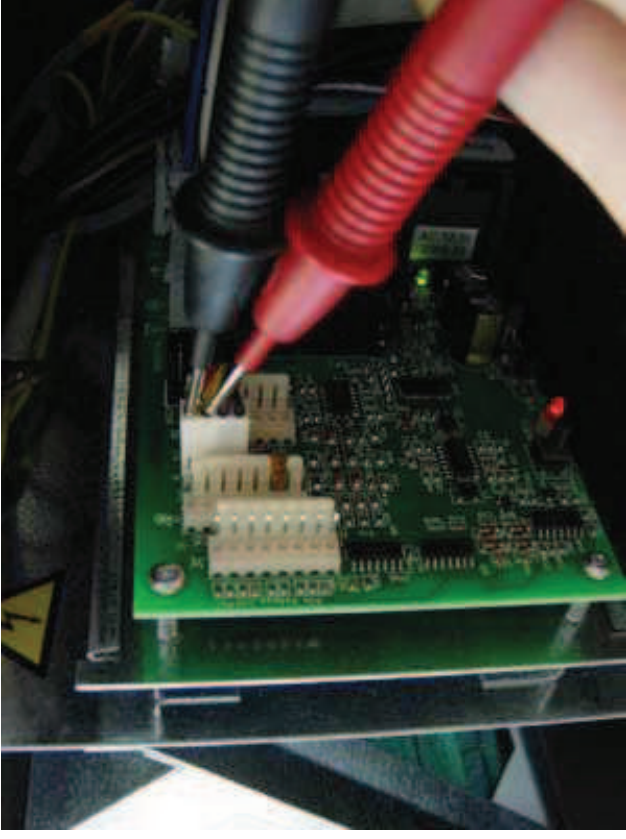
Einjustierung der Pa Sensor



1. Zuluft Ventilator ausbauen
2. Die beiden 8-ter Stecker Abziehen
3. An & Aus Schalter der weiße nach außen ziehen = Dauerposition An

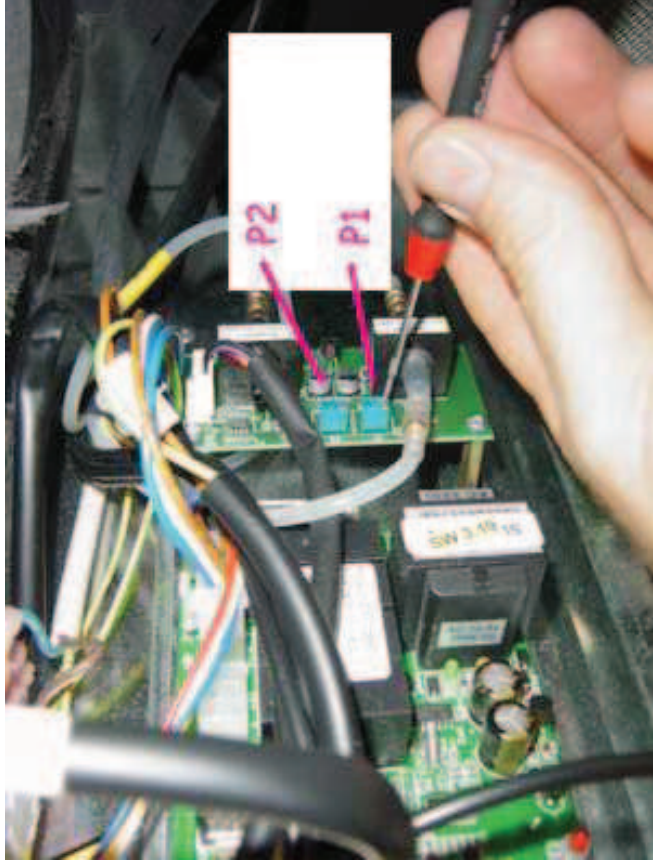
- Grüne und Rote Lampe leuchtet bzw. blinken
- Das erste Klicken des Relais abwarten, jetzt kann gemessen werden

Einjustierung der Pa Sensor



- Mit ein Volt Messgerät messen
 - Schwarz (-) immer auf Position 1
Kabel Farbe Grün alternativ Rot bei
älteren Versionen
 - Position 2 = Sensor P2
 - Position 3 = Sensor P1
- Das Ergebnis soll etwa 2,0 Volt
betragen
 - Der Wert sollte auf $\pm 0,1$ Volt genau
eingestellt werden

Einjustierung der Pa Sensor

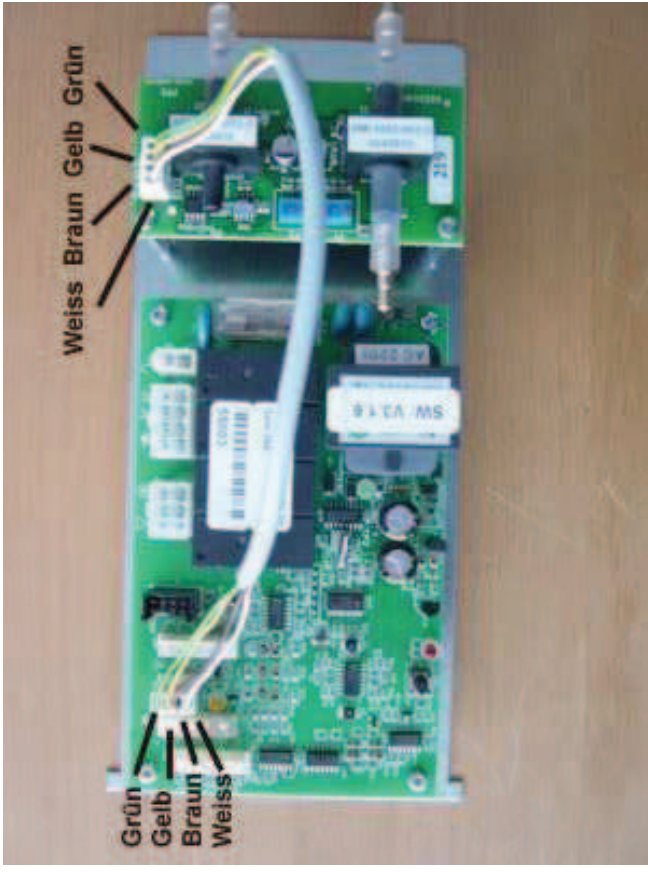
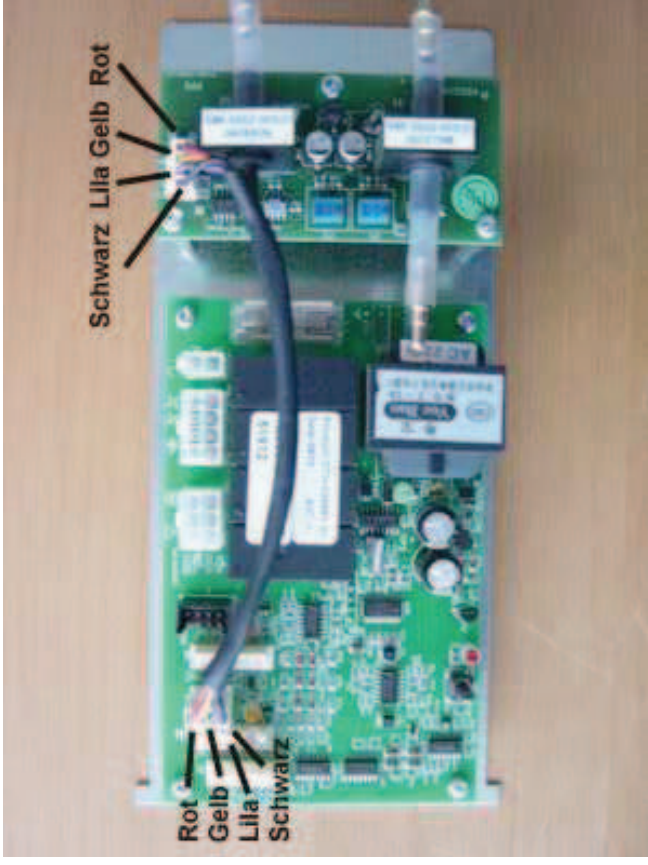


- Falls der Sensor sich nicht zügig einjustieren lässt oder der Ausgangswert unter 0,4 Volt liegt, ist der Drucksensor defekt und die Druckplatine muss gewechselt werden

- Die Temperatur der Platine muss etwa +20 °C betragen



Kontrolle des Verbindungs Kabels



- Es gibt Platinen in denen das Kabel verkehrt montiert ist // Dann muss das Kabel nur umstecken werden
- Schlimmer ist falsch hergestellter Kabel, dann muss mit einen spitzen Gegenstand die Kabel Position (im Stecker direkt) umgesteckt werden