

Elektronisches Last-Relais

- ◆ Kontaktlos, für hohe Schalthäufigkeit (<math>< 500 \text{ Hz}</math>!)
- ◆ 2 Last-Ausgänge mit je 12 A (100% ED)
- ◆ Dynam. Impulsstrom bis max. 130 A
- ◆ Schalten induktiver und ohmscher Lasten
- ◆ Spannungsbereich 12-40 V=
- ◆ Galvanisch getrennte Eingänge
- ◆ ESD geschützt und kurzschlussfest



Produktbeschreibung

Das elektronische Lastrelais Typ **SSW-40-12-2** wird bevorzugt für Anwendungen mit hohen Schaltströmen und/oder hoher Schalthäufigkeit eingesetzt. Der Spannungsbereich von 12-40 V=, sowie die galvanische Trennung der Eingänge, ermöglichen einen universellen Einsatz.

Das Schaltgerät besitzt standardmäßig 2 Ausgänge, die gemeinsam oder getrennt, typische Gleichstrom-Verbraucher (Niederspannung) aktiv schalten.

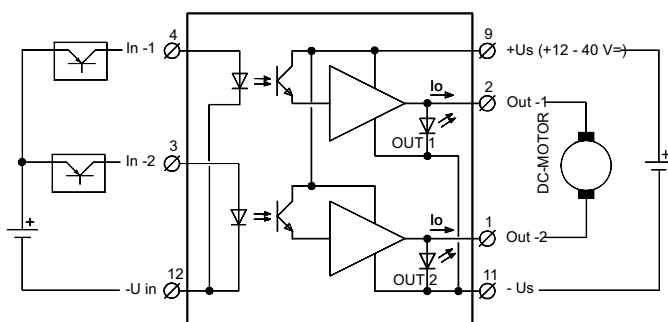
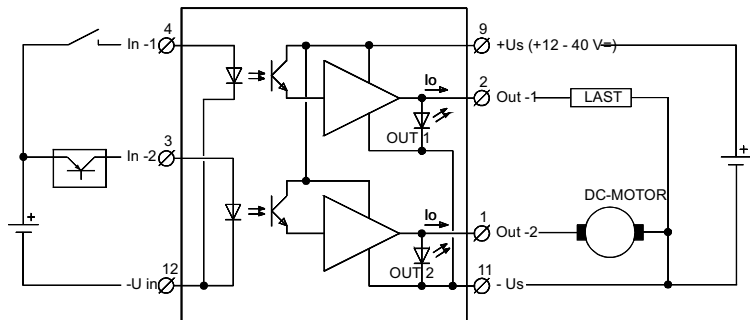
Durch die besondere Eigenschaft der Gegentakt-Ausgänge kann auch eine Drehrichtungs-Umschaltung von Gleichstrom-Motoren, ebenso eine „generatorische Bremsung“ derselben, sehr einfach und zuverlässig realisiert werden.

Das Gerät besitzt umfangreiche Schutzeinrichtungen, wie Übertemperatur-Abschaltung, Kurzschlussfestigkeit, ESD-Schutz, sowie Verpolschutz der Eingänge.

Der Schaltzustand, und somit die Betriebsbereitschaft, werden dem Anwender getrennt für beide Ausgänge optisch (grüne LED's) angezeigt. Die platzsparende Gehäuseform, sowie die einfache Montage auf einer C-Schiene, ergänzen den vorteilhaften Einsatz dieses Produkts.

Anwendungs-Beispiel 1

2 x Last getrennt schaltbar
+ DC-Motor Start/Stop



Anwendungs-Beispiel 2

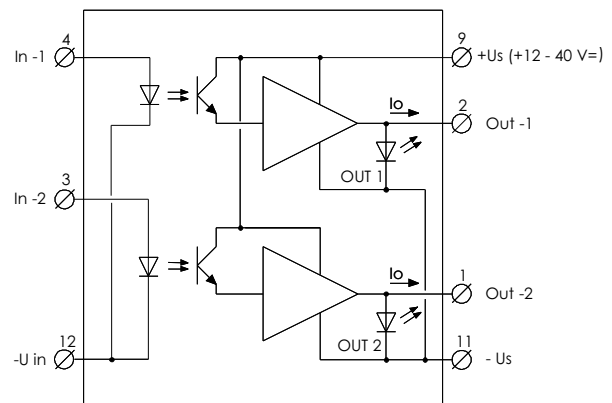
DC-Motor Links/Rechts-Umschaltung
+ Start/Stop

Mechanische Kennwerte	PIN	Bezeichnung	Dimension	Min.	Typ.	Max.
Abmessungen		(HxBxT)	mm	-	99 x 22,5 x 92	-
Befestigungsart				-	TS 35 EN 50022	-
Arbeitstemperatur		T	°C	0	-	40
Schutzart				-	IP 00	-
Max.Kabelquerschnitt	1-4 / 9-12		mm ²	0,2	-	2,5
Gehäusewerkstoff				-	Polyamid PA 6,6	-
Brennbarkeitsklasse				-	V0 (UL94)	-
Gewicht		G	g	-	90	-

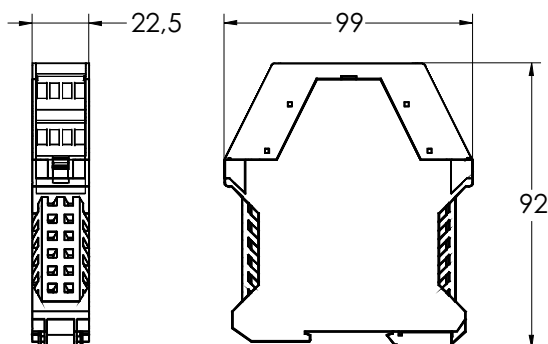
Elektrische Kennwerte						
Versorgungsspannung	9 / 11	+Us / -Us	V =	10	12 - 40	45
Restwelligkeit	9 / 11	+Us / -Us	V	- 10%	-	+ 10%
Max. Schaltfrequenz	3 / 4	In-1/In-2	Hz	-	-	500
Ausgänge						
Ausgangsstrom stat.	1 / 2	OUT-1/OUT-2	A	-	je Ausgang	+/-12
Ausgangsstrom dyn.	1 / 2	OUT-1/OUT-2	A	-	je Ausgang	+/- 30
Eingänge						
Steuerspannung	3 / 4	In-1 / In-2	V =	Low < 2,5 V	-	High > 3 - 24 V
Eingangswiderstand	3 / 4	In-1 / In-2	KOhm		3 K	

Elektr. Anschluss

Pin	Short	Beschreibung
1	Out-2	Last-Ausgang 2
2	Out-1	Last-Ausgang 1
3	Input-2	Eingang 2
4	Input-1	Eingang 1
9	+Us	12 - 40 V=
10	n.c.	n.c.
11	-U s	GND (Last)
12	-U in	GND (Input)



Abmessungen



Typschlüssel

Typ	SSW - 40 - 12 - 2
Produktgruppe	SSW - 40 - 12 - 2
Max.Versorgungsspg.	40 V=
Max.Laststrom	12 A
Version	Standard

