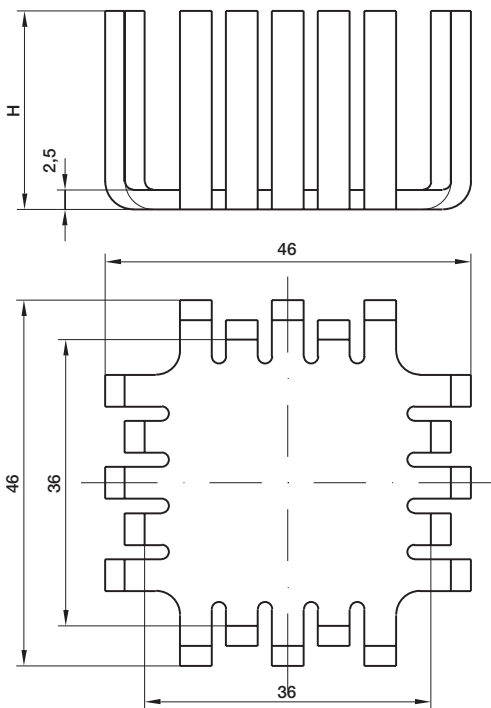


Fingerkühlkörper | Finned heat sinks | Dissipateurs de chaleurs à doigts

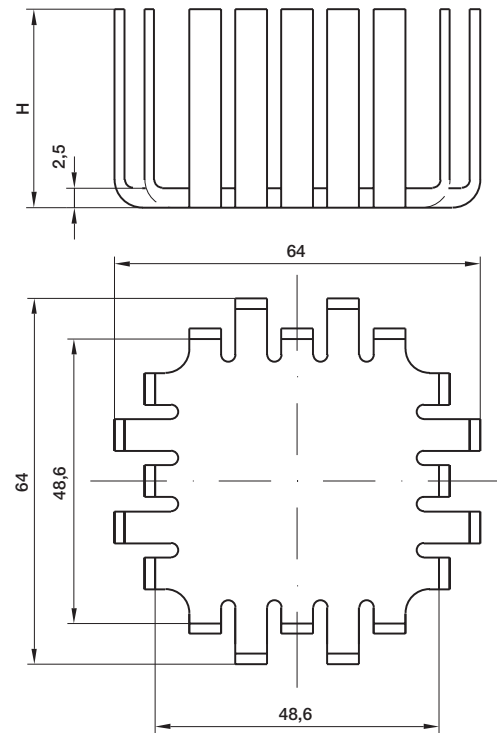
KL-151



KL-150 + 151



KL-152 + 153



Typ	Artikel-Nr.	Material	Oberfläche	Lochbild	Abmessung H	Thermischer Widerstand(K/W)
KL-150/3/sw	1500011	Al 99,5	sw	TO-3	12,5	7,0
KL-150/3/9/32/66/sw	1500031	Al 99,5	sw	TO-3/9/32/66	12,5	7,0
KL-151/3/sw	1510011	Al 99,5	sw	TO-3	25,4	6,0
KL-151/3/9/32/66/sw	1510031	Al 99,5	sw	TO-3/9/32/66	25,4	6,0
KL-152/3/sw	1520011	Al 99,5	sw	TO-3	23	4,3
KL-152/3/9/32/66/sw	1520031	Al 99,5	sw	TO-3/9/32/66	23	4,3
KL-153/3/sw	1530011	Al 99,5	sw	TO-3	32	3,2
KL-153/3/9/32/66/sw	1530031	Al 99,5	sw	TO-3/9/32/66	32	3,2

PC-Board-Elemente
PCB Components
Composants pour circuits imprimés

Wärmeleit- und Isolierprodukte
Heat transfer and insulation products
Transfert de chaleur et produits isolants

Kühlkörper
Heat sinks
Dissipateurs extrudés

Hochleistungs-Kühlkörper
High Performance heat sinks
Dissipateur de chaleur d'haute performance

Forcierte Kühlung
Forced cooling
Tunnel ventilé

Scheibenzellen-Kühlung
Presspack cells cooling
Cellules presspack refroidissement

Fassungen und Zubehör
Sockets and accessories
Supports et accessoires