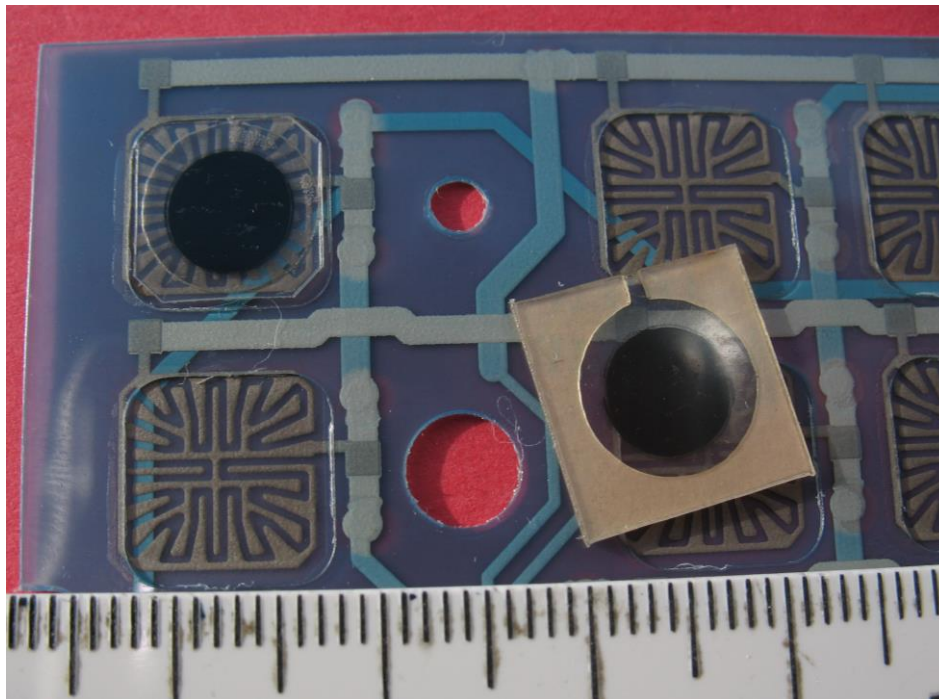
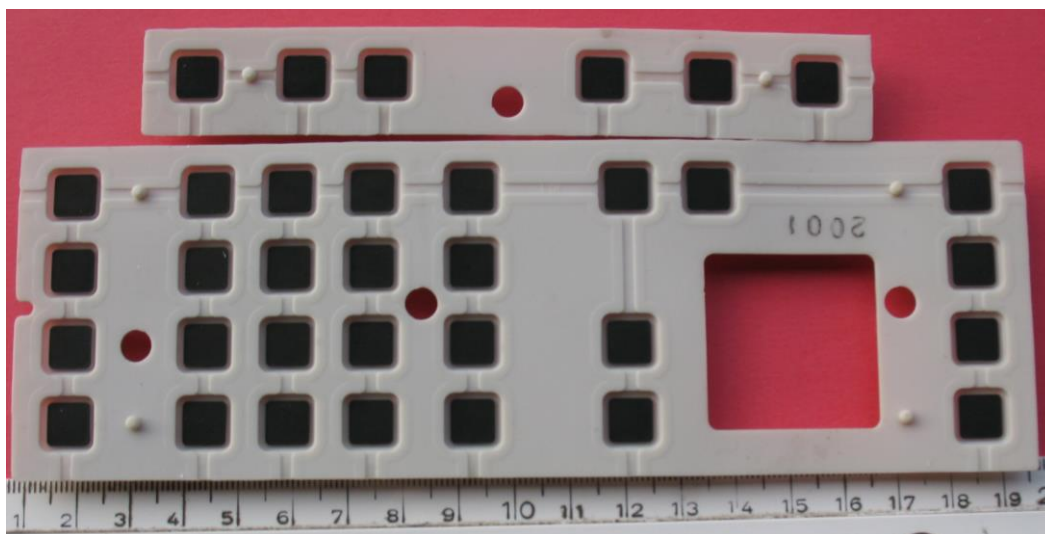


Frontpanel nach Demontage LCD-Modul und Aluabdeckung der Kontaktfolie



Kontaktfolie mit aufgeklebtem Graphitkontaktpunkt 7R12 von P1Repair (Zuschnitt 10 x 10 mm)



Silikontastenmatte mit nicht mehr voll leitfähigen Graphitzonen