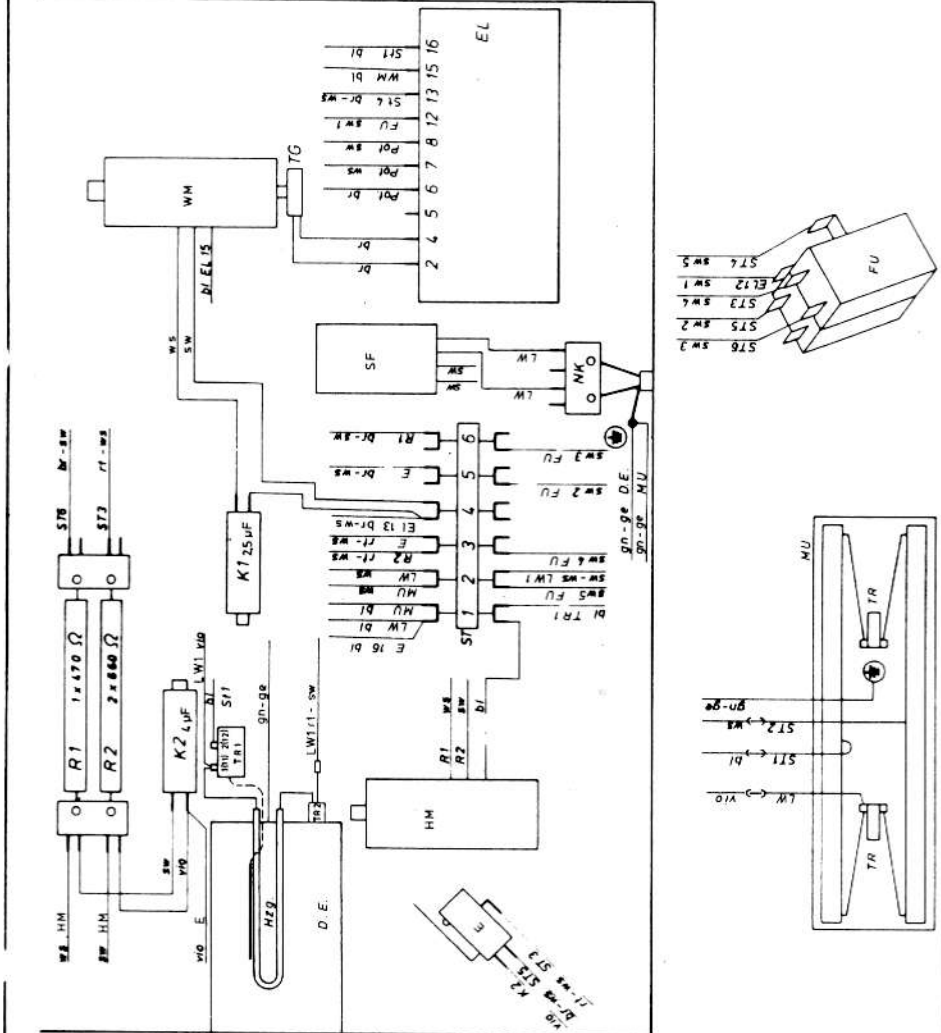


0,5µF + 2 × 0,02µF Y + 2 × 1mH + 680KΩ  
250V - 15 A

**Leuchtwippenwechsler (W11 Dampf)**  
 LW Fußschalter  
 E Endschalter  
 HM Muldenmotor  
 MU Bügelmaschine  
 SF Störabschaltzfilter  
 WM Walzenmotor  
 K Kondensator  
 NK Netzanschlussklemme  
 EL Elektronik für Roller drive  
 R Widerstand  
 Ko Kontroll-Heizung  
 DE Dampferzeuger  
 LF rot  
 SW schwarz  
 violett  
 blau  
 braun  
 weiß  
 grün-gelb

**luminescent toggle switch**  
 foot switch  
 final switch  
 pressing trough motor  
 pressing trough  
 thermal switch  
 roller motor  
 condenser  
 mains connection clamp  
 electronics for roller drive  
 resistance

red  
black  
violet  
blue  
brown  
white  
green-yellow

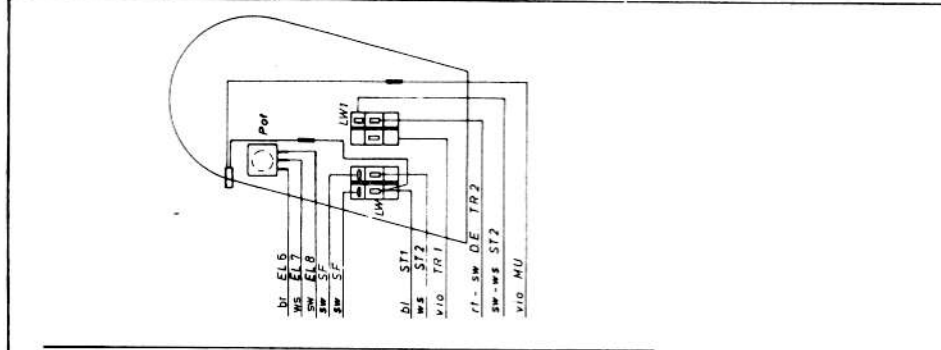


**interupteur à bascule lumineuse**  
 interrupteur à piedale  
 interrupteur final  
 moteur de commande du fer  
 fer de repassage  
 thermostat  
 filtre antiparasite  
 moteur du rouleau  
 condensateur  
 branchement au reseau  
 électronique pour moteur du rouleau  
 resistance

rouge  
noir  
violet  
bleu  
brun  
blanc  
vert-jaune

**interuptor de bascula luminosa**  
 interruptor de pie  
 interruptor final  
 motor de cuba  
 table de planchar, conveca  
 thermostat  
 filtro antidisturbio  
 motor de tambor  
 condensador  
 conexion a la red  
 informatica elettronica per  
 motore del cilindro  
 resistenza

rojo  
negro  
violeta  
azul  
marrón  
blanco  
verde-amarillo



**Bügelmaschine**  
 Type 853

Anderung ab 15.12.83  
 v. 10.83