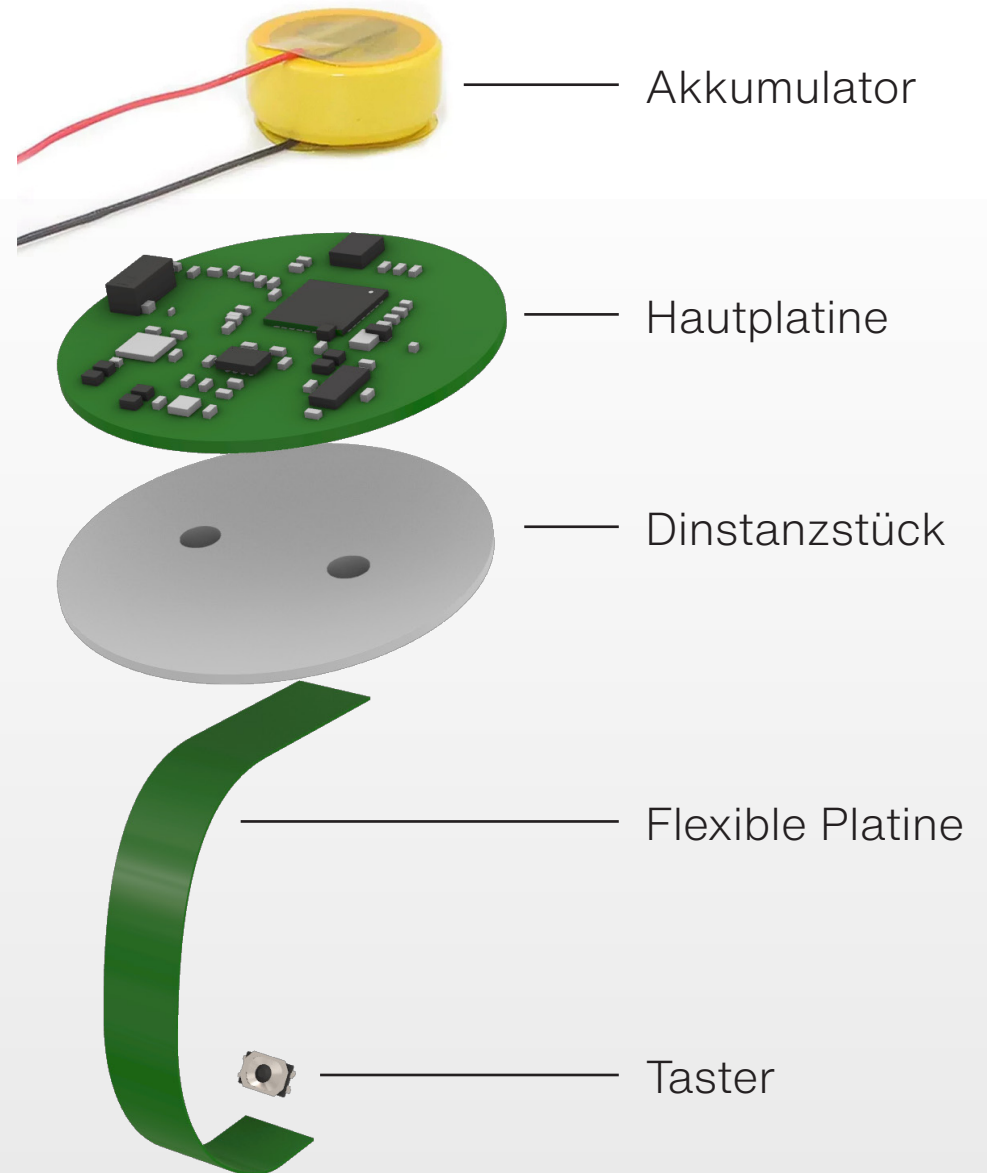
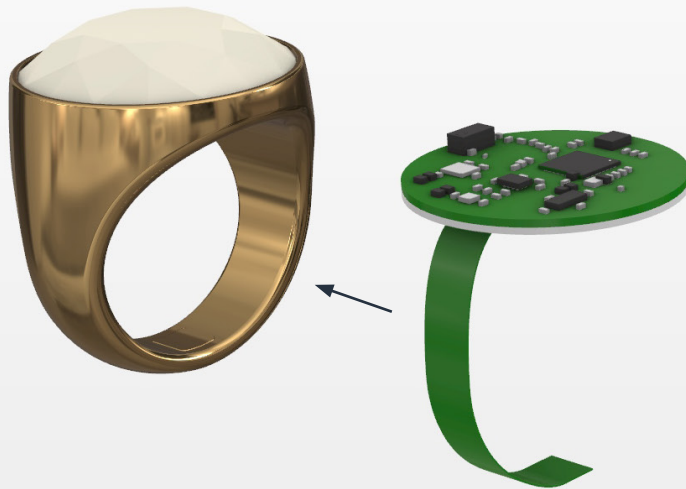


# SAYA<sup>o</sup>

## Smartring Konstruktionsansätze





# SAYA<sup>®</sup>

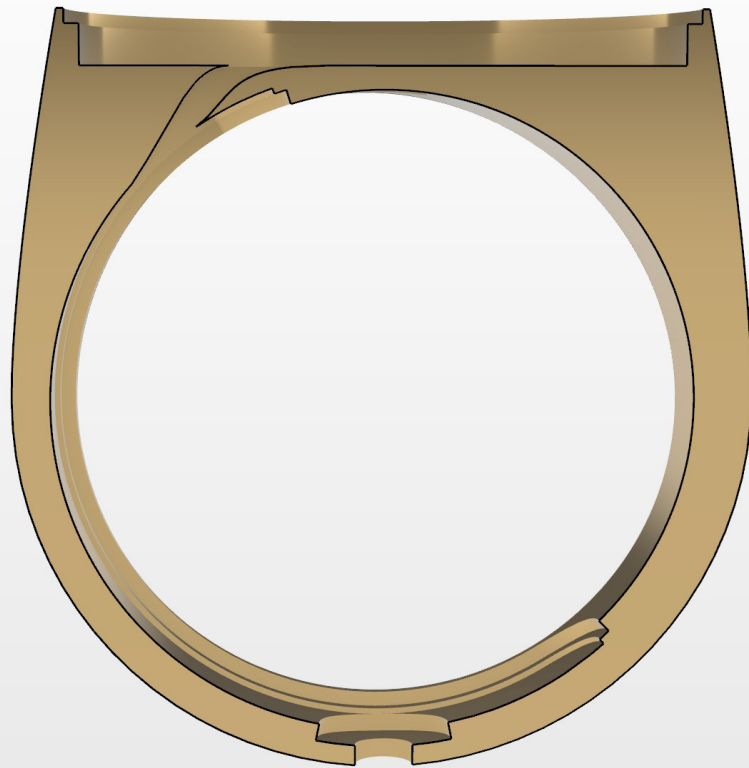


3

## Ansatz - Feinguss

Wenn möglich, soll das Ringgehäuse mithilfe des Feingussverfahrens teilweise „hohl“ hergestellt werden. Dieser Hohlraum wird anschließend verwendet um die Kabeldurchführung zu ermöglichen. Darauf folgend soll der hohlraum mit gleichwertigem Blechmaterial verschlossen werden.

# SAYA<sup>o</sup>

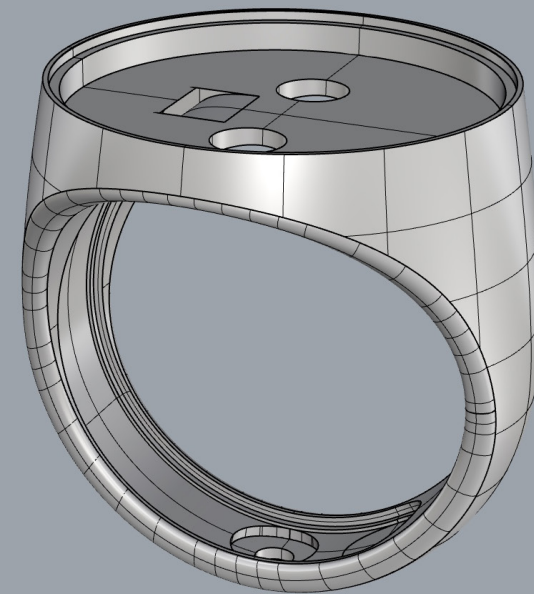
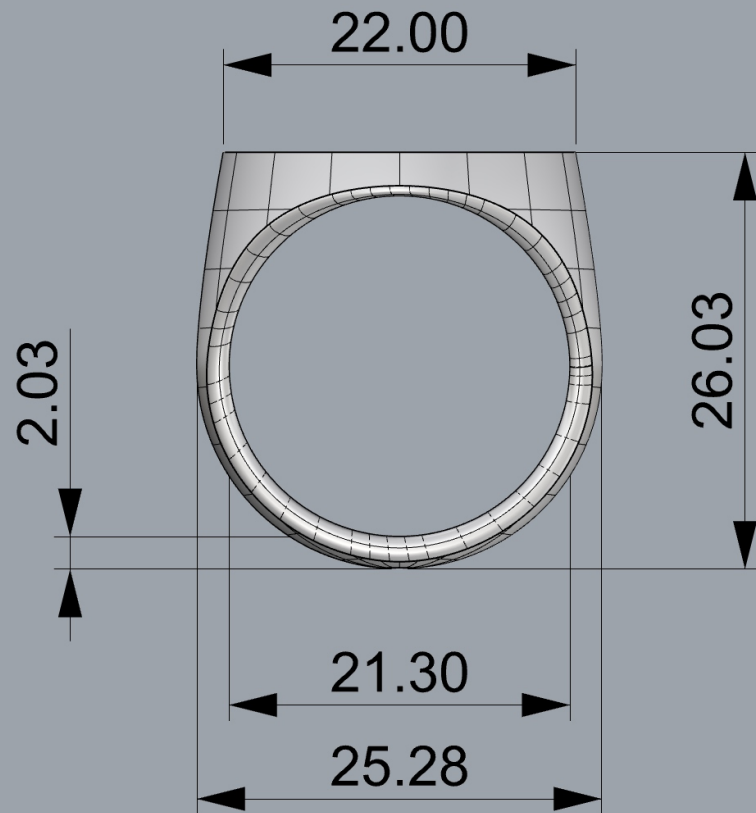


4

## Schnittansicht

Die hier dargestellte Schnittansicht stellt nur das Grundprinzip der geplanten Kabeldurchführung dar. Final können die Durchführungen / Bemessungen abweichen um den Prozess zu erleichtern.

# SAYA<sup>o</sup>



**SAYA<sup>o</sup>**



VERWORRRN  
DESIGN