



# HÖRMANN A85

**Schaltplan**

**Wiring Diagram**

**Schéma de câblage**

**Esquema de conexiones**

**Schema elettrico**

**Schakelschema**

**Plano do quadro electrico**

**Kopplingschema**

**Koblings-Skjema**

**Styrings Diagram**

**Kytkentäkaavio**

**Σχεδιάγραμμα κυκλώματος**



## 1. Übersicht Steuerung A 85

- A Steckleiste Fernsteuerung und Umschalter RCI / RC2000
- B Umschalter DW-Kontakt / Schließkantensicherung mit Optosensor
- C Taster und Leuchtdiode Auf
- D Leuchtdiode Testung
- E Taster Halt
- F Leuchtdiode Steuerspannung
- G Steckverbindung Folientaster
- H Taster und Leuchtdiode Zu
- I Steckverbindung X2f Anschluß ZS 90 und MP 100
- J Schalter S7, S8, S18, S19, S20
- K Anschlußklemme X2e Lichtschanke 24 V
- L Anschlußklemme X2c Taster Auf, Zu, Halt
- M Anschlußstifte X2d für zusätzliche Taster Auf, Zu, Halt
- N Anschlußstifte X2a Endtaster S11, S13, S14
- O Anschlußstifte X2b Schlaffseilsicherung, DW-Kontakt
- P Steuersicherung F1, 80 mA max.
- Q Schutzleiteranschluß
- R Hauptschalter
- S Anschlußklemmleiste X2 für Motoranschluß
- T Anschlußklemmleiste X2 für Netzspannung
- U Netzsicherung F2-F4, 6,3 A max.
- V CEE-Stecker

## 2. Übersicht bauseits durchzuführende Verkabelungsarbeiten:

- A: Antriebstyp WA 80
- B: Antriebstyp ITO 80

## 3. Schaltplan A 85

- DW Druckwellenkontakt Art.-Nr. 564 942
- F1 Feinsicherung 80 mA
- F2-F4 Hauptsicherungen 6,3 A
- H1 Leuchtdiode »Steuerspannung«
- H2 Leuchtdiode Laufrichtung »Auf«
- H3 Leuchtdiode Laufrichtung »Zu«
- H4 Leuchtdiode »Testung«
- H5 Leuchtdiode »Endstellung Auf« \*
- H6 Leuchtdiode »Endstellung Zu« \*
- K1 Relais »Auf«
- K2 Relais »Zu«
- K2v Zeitrelais (abfallverzögert)
- K3 Relais »Impuls«
- K4 DW-Relais (bistabil)
- K5 DW-Testrelais (bistabil)
- K6 DW-Relais
- K7 Relais »Halt«
- K11 Wendeschütz »Auf«
- K21 Wendeschütz »Zu«
- KL Lichtschanke
- M1 Motor mit Thermoschutz
- S Hauptschalter
- S0,S0a Taster »Halt« \*
- S0H Taster »Halt«
- S1,S1a Taster »Betrieb oder Zugtaster« \*
- S2,S2a Taster »Auf« \*
- S2A Taster »Auf«
- S4, S4a Taster »Zu« \*
- S4Z Taster »Zu«
- S5 Endtaster Schlupftür \*

S6	Endtaster Schaffseilsicherung (nur bei WA 80)
S7	Auf - Selbsthaltung Ein/Aus
S8	Zu - Selbsthaltung Ein/Aus
S10	Endtaster »Nothandbedienung« (nur bei WA 80)
S11	Endtaster »Auf«
S13	Endtaster »Zu«
S14	Endtaster »DW-UM« *
S16, S17	Programmierschalter RCI/RC2000
S18	Programmierschalter 2. Haltaste X2d
S19	Programmierschalter ZS 90 / MP 100
S20	Programmierschalter Lichtschanke
S21	Umschalter DW-Kontakt / Schließkantensicherung mit Optosensor
T1	Transformator
V1	Netzteil
X1	Zuleitung 3 ~ 220 V/380 V 50 Hz
X1a	Zuleitung 3 ~ 220 V 50 Hz
X2, X2a-e	Anschlußklemmleiste »Steuerung A 85«
X2f	Steckanschluß »Steuerung A 85«
X3	Klemmleiste »Antrieb«
X4	Steckleiste »Fernsteuerung«
X5	Steckanschluß »Tastaturplatine«
X7	Anschlußklemme Unfallschutzeinheit
X7a	Anschlußklemme Unfallschutzeinheit WA 80 *
X7b	Anschlußklemme Unfallschutzeinheit ITO 80 *

\* falls vorhanden

## Werkseitig gebrückte Klemmen, Programmierschalter

Bezeichnung	Klemmleiste	gebrückte Klemmen	Programmierschalter
Schaffseilsicherung	X2b	6- 7	-
1. Taster Halt S0	X2c	12-13	-
2. Taster Halt S0	X2d	-	S18
Lichtschanke	KL	-	S20
Autom. Zulauf ZS 90	X2f	-	S19
Ampelesteuerung MP 100	X2f	-	S19
Schlupftür	X7a	a	-

Bei Anschluß der oben aufgeführten Zusatzeinrichtungen Brücke entfernen bzw. Programmierschalter in Stellung OFF.

Bauseitig durchzuführende Arbeiten sind orange gekennzeichnet.

Verkabelung Motor, Endtaster, Schließkantensicherung bauseitig.

**Achtung:**  
Örtliche Schutzbestimmungen beachten!  
Steuerspannung 24 V DC

## Umschalter Selbsthaltung

S7 Auf-Richtung	S8 Zu-Richtung	
OFF	OFF	A2: Auf/Zu ohne Selbsthaltung
ON	OFF	A3: Auf mit Selbsthaltung Zu ohne Selbsthaltung
OFF	ON	A4: Auf ohne Selbsthaltung Zu mit Selbsthaltung
ON	ON	A6: Auf/Zu mit Selbsthaltung

## Umschalter S21

	Schließkantensicherung mit DW-Kontakt
	Schließkantensicherung mit Optosensor

bk - schwarz	bl - blau	bn - braun
gn/ye - grün/gelb	gr - grau	pk - rosa
pu - violett	rd - rot	wt - weiß
ye - gelb		

### 4. Anschlußplan Unfallschutzeinheit mit Optosensor

V5	Sender Optosensor
V6	Empfänger Optosensor
X7e	Anschlußklemme Unfallschutzeinheit
X7c	Anschlußklemme Unfallschutzeinheit ITO 80

### 5. Anschlußplan Unfallschutzeinheit mit Optosensor

V5	Sender Optosensor
V6	Empfänger Optosensor
X7e	Anschlußklemme Unfallschutzeinheit
X7d	Anschlußklemme Unfallschutzeinheit WA 80

### 6. Anschlußplan Drucktaster Auf-Zu-Halt, abschließbar.

H5	Kontrollampe Steuerung EIN 24 V/2 W max.
S0b	Taster »Halt«
S0c	Kontakt »Halt« Schlüsseltaster
S2b	Taster »Auf«
S4b	Taster »Zu«

### 7. Anschlußplan A 85/15, Tor 1/2 Auf.

S12	Endtaster »1/2 Auf«
S15	Umschalter »Tor Auf/Tor 1/2 Auf«
X15	zus. Klemmleiste »1/2 Auf«, im Steuerungsgewölbe »A 85«
X15a	zus. Klemmleiste »Endtaster 1/2 Auf«, im Antrieb
Nachrüstsatz A 15: ITO 80 Art.-Nr. 560 164, WA 80 Art.-Nr. 560 166	

8. Anschlußschaltplan potentialfreie Endtasterkontakte.  
Erforderlicher Zusatzbaustein: Relaisplatine,  
Art.-Nr.: 562 026

K6a	Kontakt zwischen 80 und 81 geschlossen, wenn Tor nicht zu. Kontakt zwischen 80 und 82 geöffnet, wenn Tor nicht zu.
K7a	Kontakt zwischen 84 und 85 geschlossen, wenn Tor auf. Kontakt zwischen 84 und 86 geöffnet, wenn Tor auf.
X2f	Steckanschluß »Steuerung A 85«
X6	Anschlußklemmleiste »Relaisplatine«
X6a , X6b	Steckanschluß »Relaisplatine«

9. Anschlußplan Lichtschranke als Unfallschutz.  
Lichtschranke: Art.-Nr. 561 249.  
Wenn Lichtstrahl unterbrochen, ist Kontakt 1-3 geöffnet. Programmschalter S20 auf OFF.  
KL Lichtschranke

10. Verkabelung Steuerung A 85 mit Induktionsschleifendetektor DI 100, Art. Nr.: 49 298  
Impulsgebung "Tor Auf" durch Induktionsschleife  
X9 Klemmleiste »Induktionsschleifendetektor DI 100«

11. Verkabelung Steuerung A 85 mit automatischem Zulauf ZS 90 (Art. Nr.: 564 952), Induktionsschleifendetektor DI 100, Zugtaster und Lichtschranke KL.  
Impulsgebung "Tor Auf" durch Induktionsschleife und Zugtaster. "Tor Zu" durch automatischem Zulauf ZS 90.  
Programmschalter S19 in Steuerung A 85 auf "OFF".

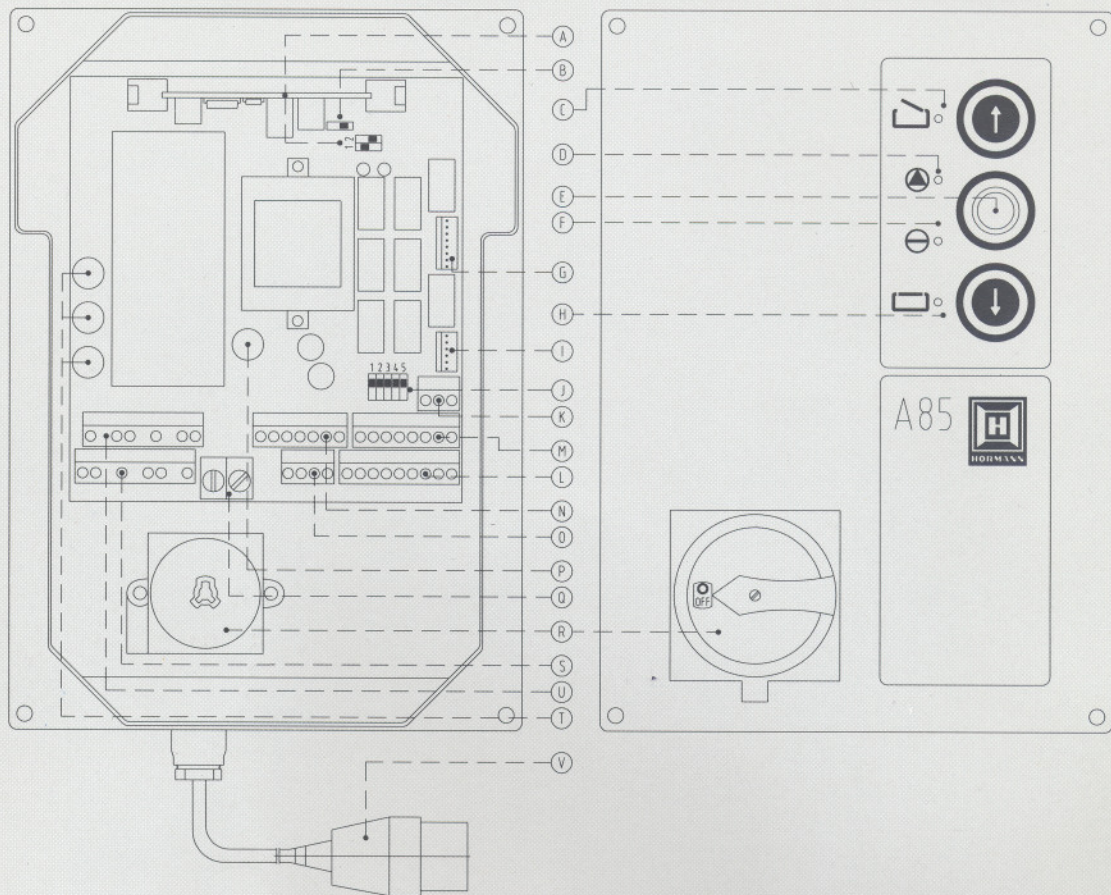
CTS 10	Wochenzeitschaltuhr Automatik Ein/Aus (falls vorhanden)
F1b	Sicherung 4 A max.
H41, H42	Ampel (Einfahrt/Ausfahrt)
K41	Relais »Blinkt«
K43	Relais »Stop«
K44	Relais »Impuls«
S32	Automatik Ein/Aus (falls vorhanden)
S33	Taster »Impuls« mit automatischem Zulauf
X8, X8b	Anschlußklemmleiste »ZS 90«
X8a	Steckanschluß »ZS 90«
X9	Klemmleiste »Induktionsschleifendetektor DI 100«
a	Bei Einbau der Lichtschranke Brücke a entfernen

12. Verkabelung Steuerung A 85 mit Ampelsteuerung MP 100, Induktionsschleifendetektor DI 100, Zugtaster und Lichtschranke KL. Impulsgebung über Induktionsschleife und Zugtaster. Fahrbahnregelung durch Ampelsteuerung MP 100. Art. Nr.: 562 223  
Programmschalter S19 in Steuerung A 85 auf "OFF".
- |      |                              |
|------|------------------------------|
| F1b  | Feinsicherung 4 A max        |
| H40a | LED Endtaster »Tor Auf«      |
| H40b | LED Endtaster »Tor nicht Zu« |
| H41  | Ampel »Ausfahrt rot«         |
| H42  | Ampel »Ausfahrt grün«        |
| H43  | Ampel »Einfahrt rot«         |
| H44  | Ampel »Einfahrt grün«        |
| K41  | Relais Ampel                 |
| K42a | Relais Ampel »Ausfahrt«      |
| K42b | Relais Ampel »Einfahrt«      |

K43	Relais »Stop«
K44	Relais »Impuls«
S30	Taster »Impuls Ausfahrt«
S31	Taster »Impuls Einfahrt«
S32	Automatik »Ein/Aus«
WZ	Wochenzeitschaltuhr (falls vorhanden)
X8, X8b	Klemmleiste »MP 100«
X8a	Steckanschluß »MP 100«
X9	Klemmleiste »Induktionsschleifendetektor DI 100«

Skizzen/Bemerkungen

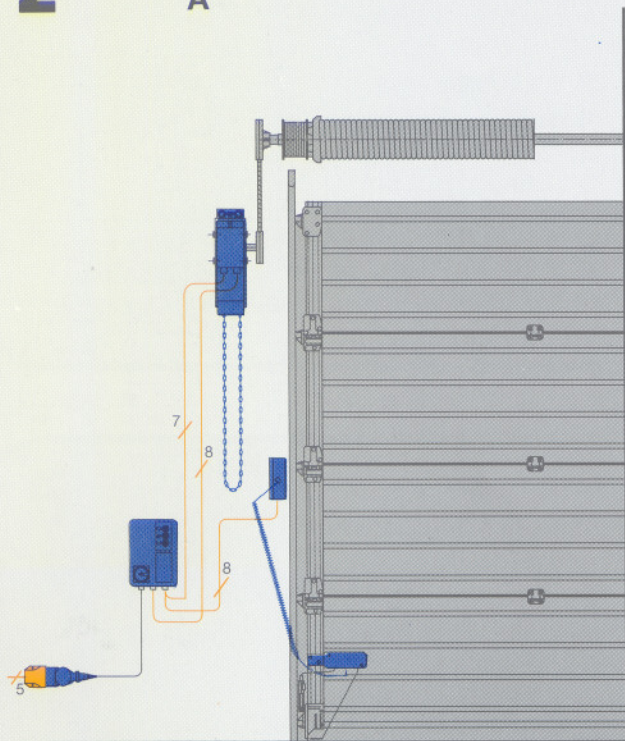
1





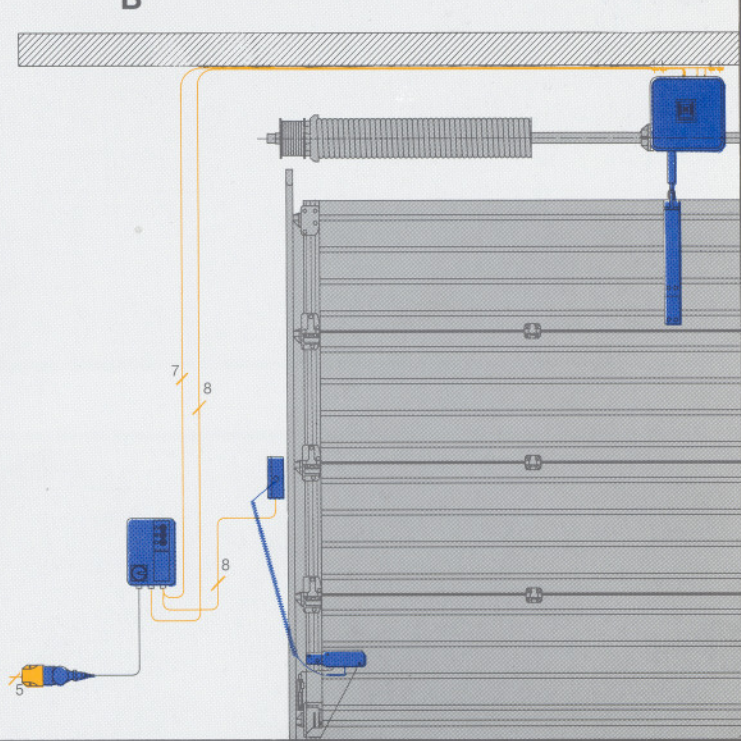
# 2

## A



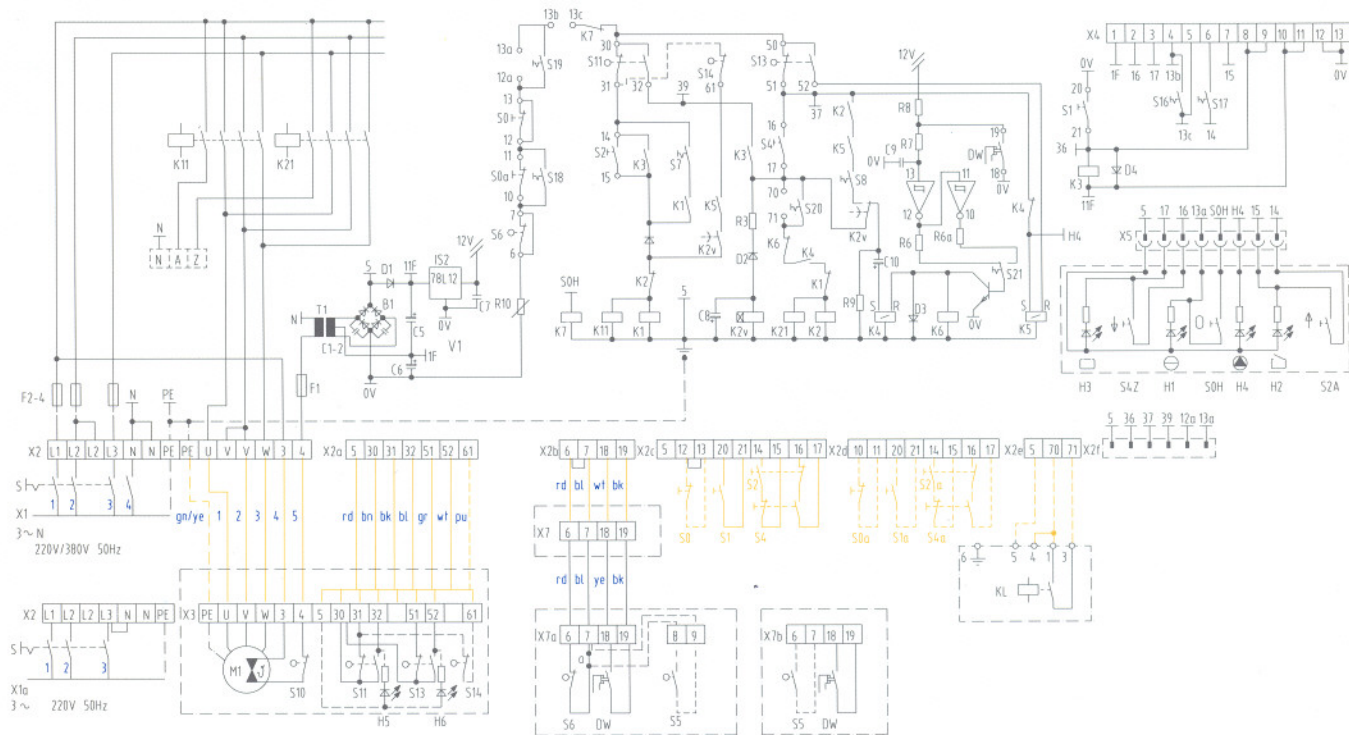
WA 80

## B

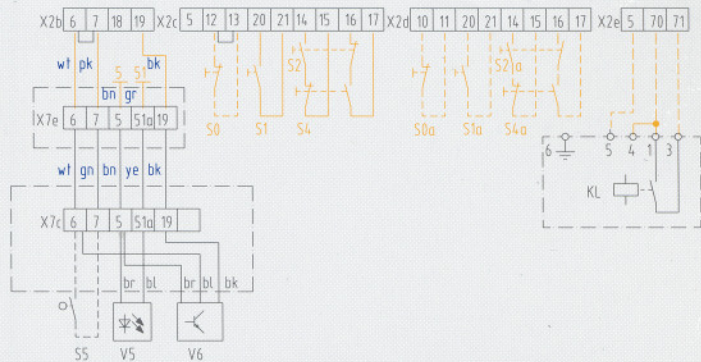
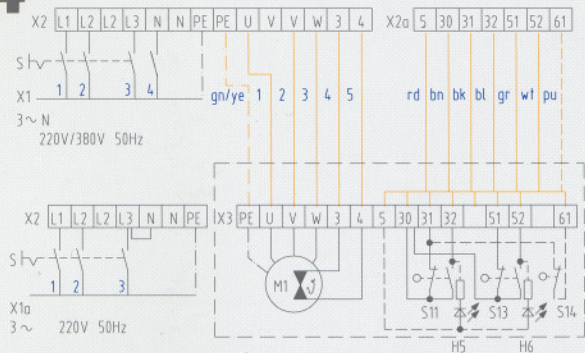


ITO 80

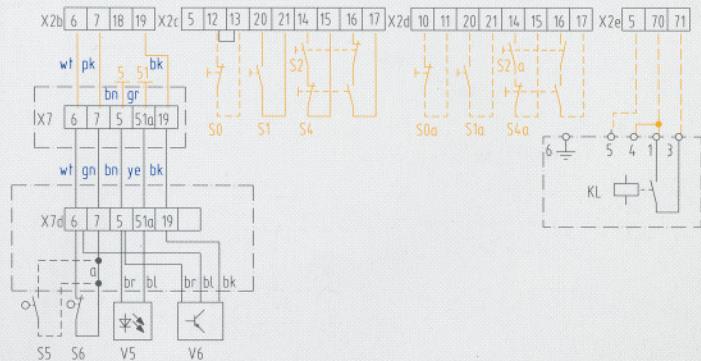
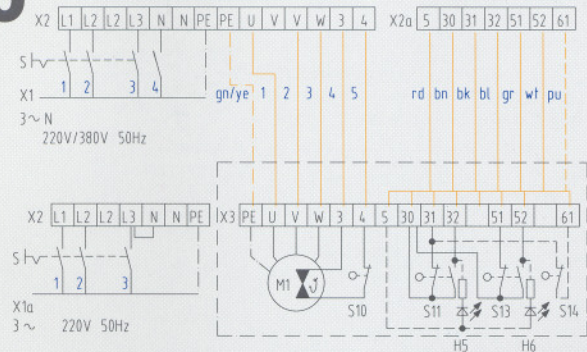
# 3



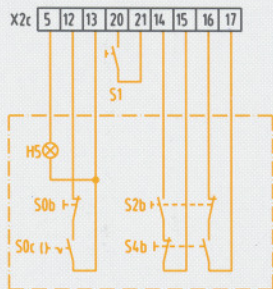
# 4



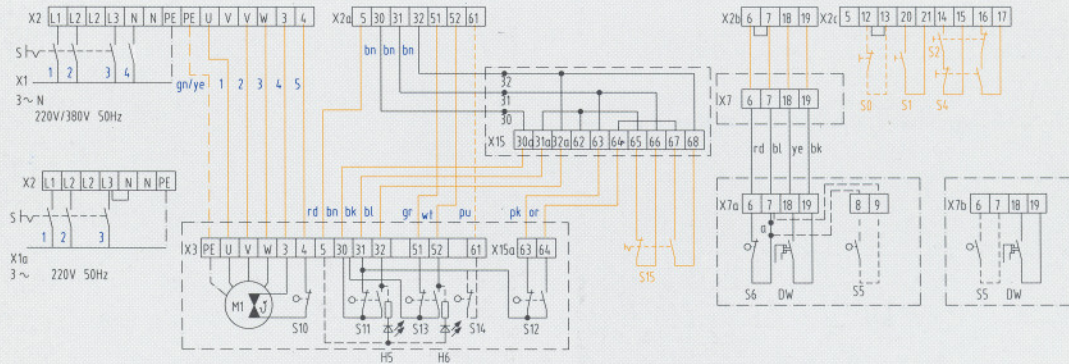
# 5



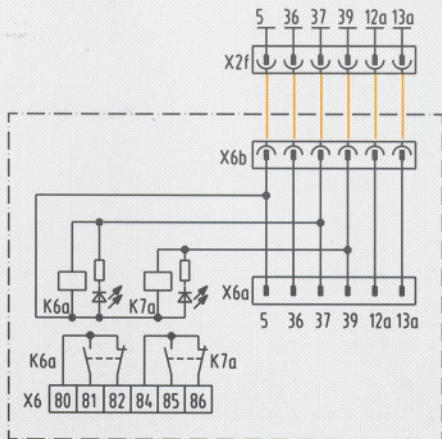
# 6



# 7

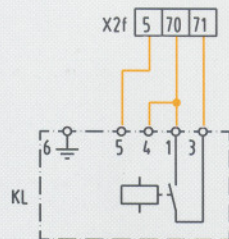


8

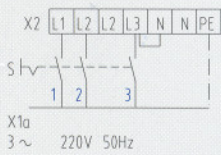
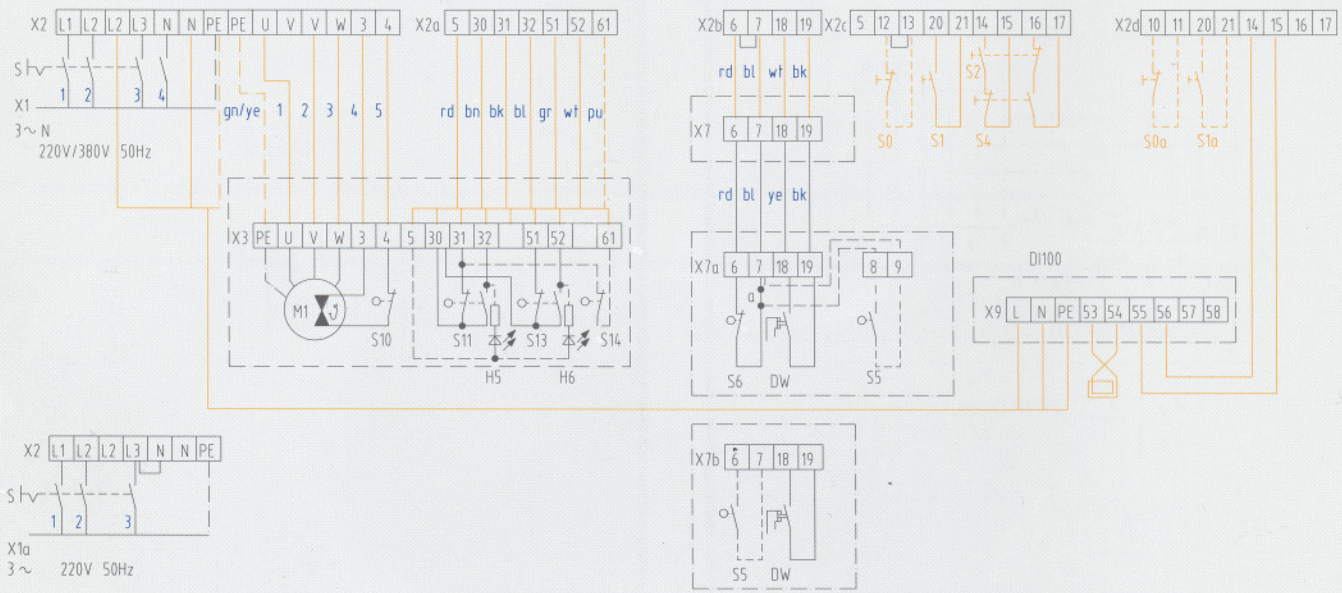


250V/60Wmax.

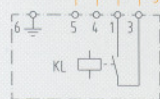
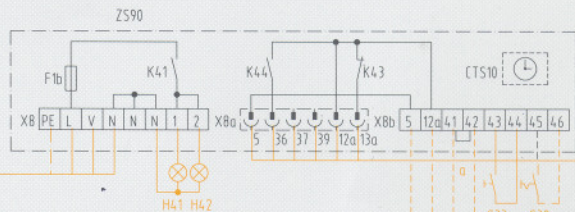
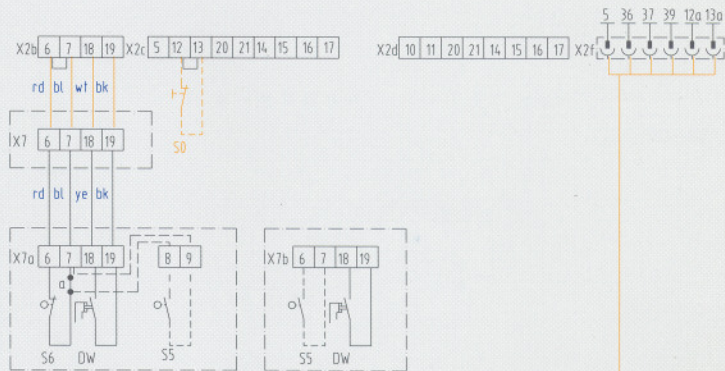
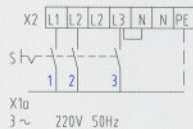
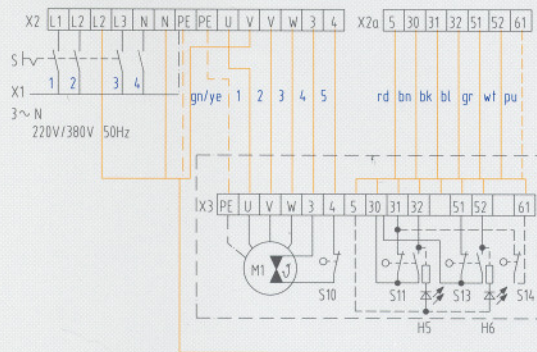
9



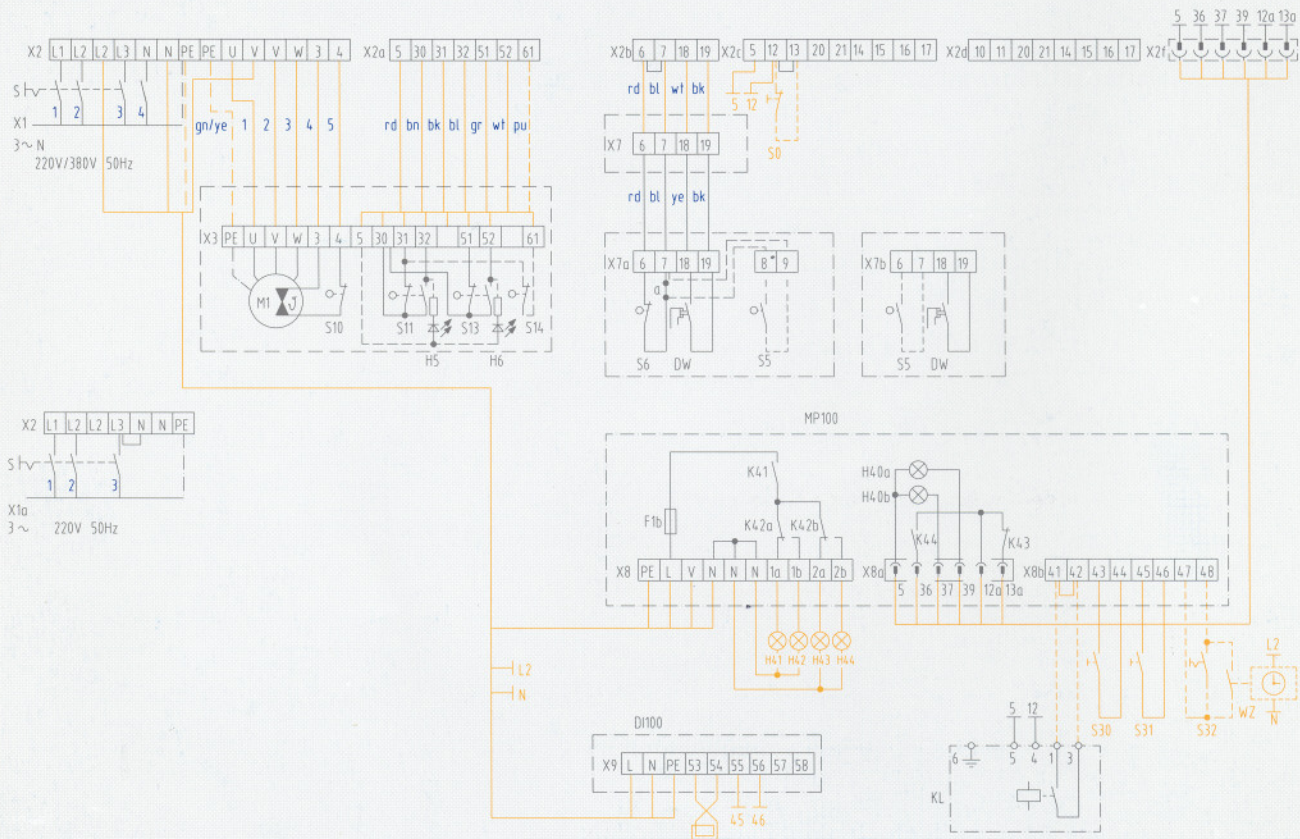
# 10



# 11



# 12





Skizzen/Bemerkungen

