

# Vorgehen bei 1- oder 2 phasigem Netzausfall

## 1. Bestimmung, welche Phase(n) ausgefallen ist/ sind

Hierzu in **+UV1.1** den 3-poligen Automaten B16 A auf **PLE 28-30** hochklappen.

Am Leuchtmelder in **+UV1.1** auf **PLE 36** werden die anliegenden Phasen durch ein leuchten der LED signalisiert. Nicht leuchten bedeutet, diese Phase fehlt.



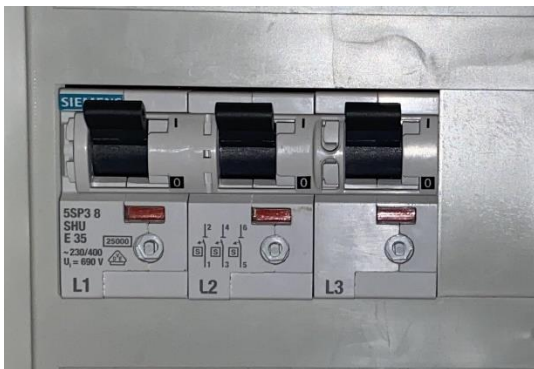
L1

L2

L3

## 2. Abschalten der Hauptleitungsautomaten im Zählerschrank

Hierzu in **+ZS** den/ die entsprechenden Hauptleitungsautomaten E35 A der fehlenden Phasen L1- L3 durch herunterklappen Abschalten.



## 3. Abschalten 3-phasiger Verbraucher/ Erzeuger mit 3-poligem Automaten

In **+UV2.1** den Wechselrichter mit B20 Sicherung auf **PLE 91-93** abschalten.

In **+UV1.2** den E-Herd mit B16 Sicherung auf **PLE 13-15** abschalten.



In **+UV1.1** die vorgesehene Sauna mit B16 Sicherung auf **PLE 1-3** ist immer AUS.

Die Automaten für die      Hebebühne      PLE 37-39

CEE 16A Garage      PLE 40-42

CEE 32 A Garage      PLE 49-51

können bei nicht Nutzung/ keinem Anschluss an den CEE Steckdosen AN bleiben.

#### 4. Herstellen der Ersatzversorgung

Hierzu in **+UV1.1** bei dem Automaten B16 A auf **PLE 31-33** den Cu-Draht der Einschaltsicherung entfernen.



**PLE 31 = L1**

**PLE 32 = L2**

**PLE 33 = L3**

Es dürfen **ausschließlich nur die jeweiligen fehlenden Phasen**, welche unter 1. bestimmt wurden **durch Hochklappen aktiviert werden !!**

Eine Nutzung von stromintensiven Verbrauchern wie Geschirrspüler/ Wasserkocher/ Waschmaschine und Backofen ist strikt zu vermeiden, da dies unter Umständen zum Auslösen der in **+UV1.1** zur Ersatzstromversorgung hochgeklappten Sicherung(en) **B16 A** auf **PLE 31-33** zur Folge haben kann.

#### 5. Wiederherstellung der Normalversorgung

<b>+UV1.1</b>	Automaten	B16 A	<b>PLE 31-33</b>	alle Ausschalten und Sichern
<b>+ZS</b>	Automaten	E35 A	<b>L1-L3</b>	Einschalten
<b>+UV2.1</b>	Automaten	B20A	<b>PLE 91-93</b>	Einschalten
<b>+UV1.2</b>	Automaten	B16A	<b>PLE 13-15</b>	Einschalten