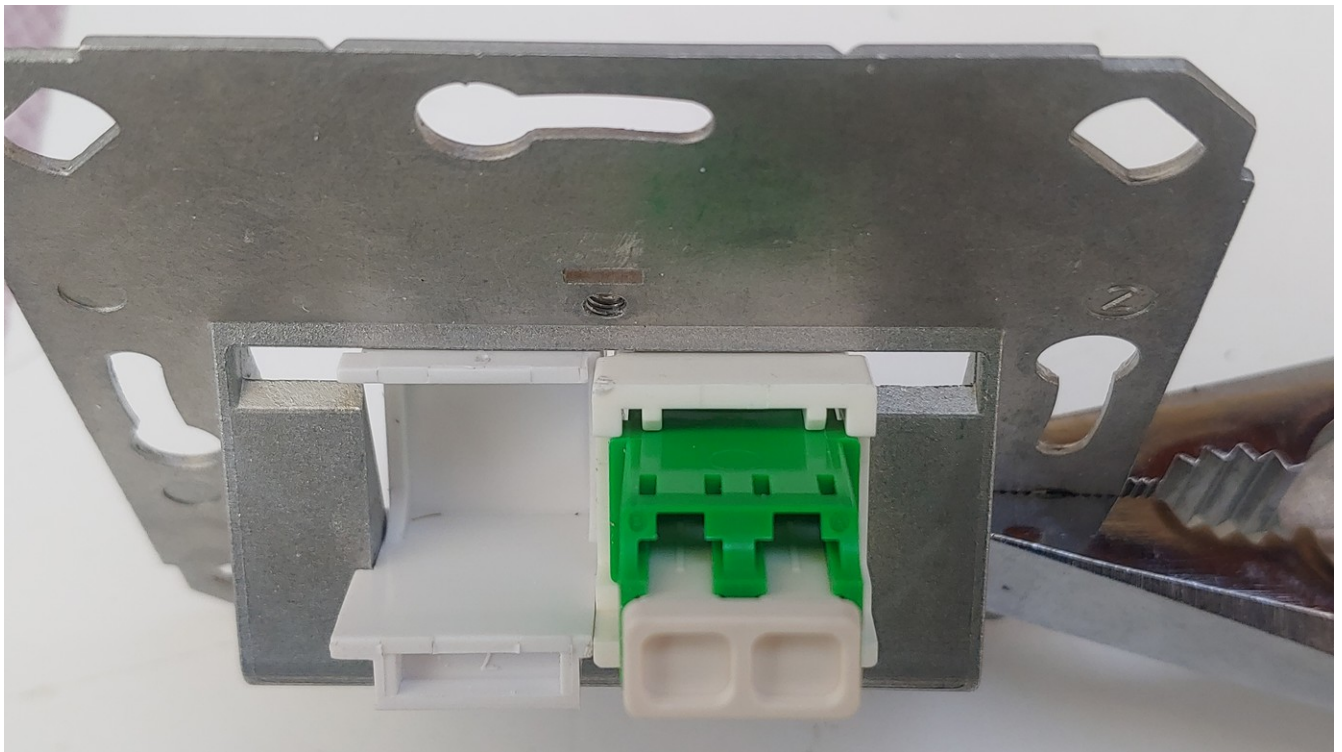
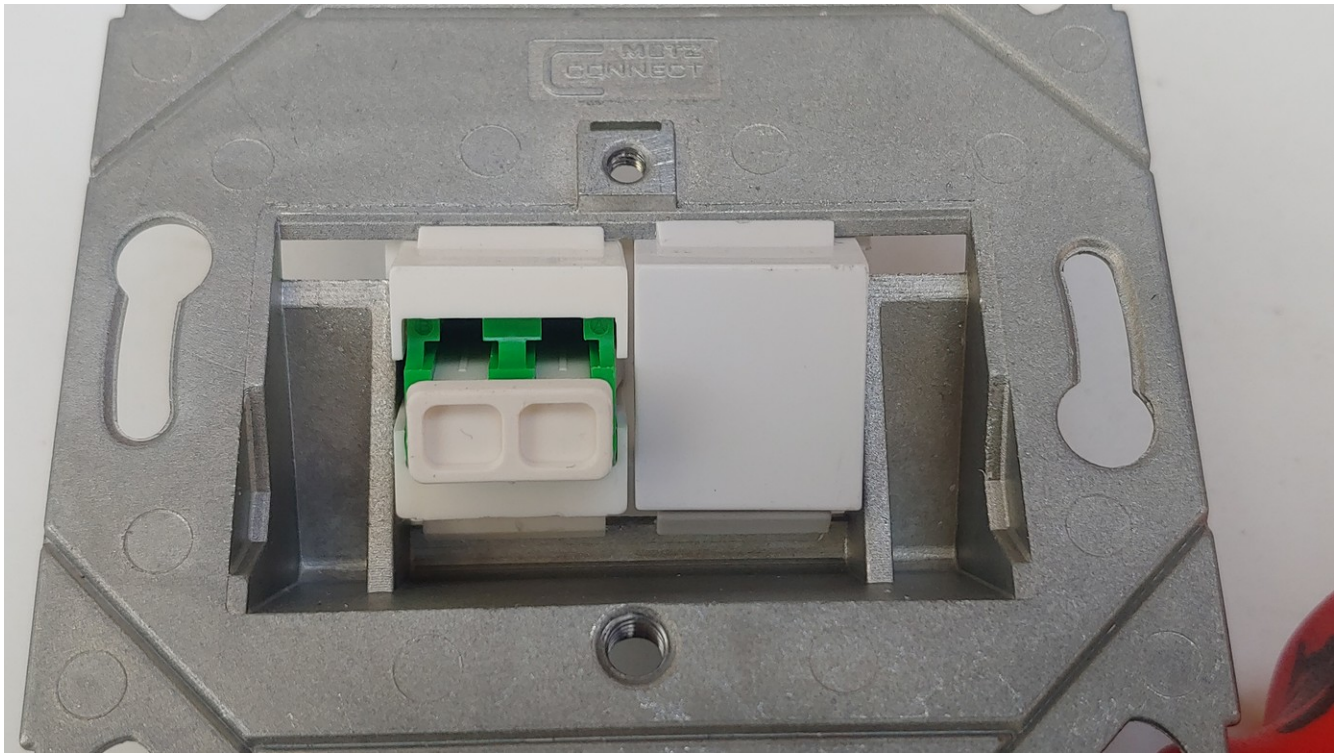
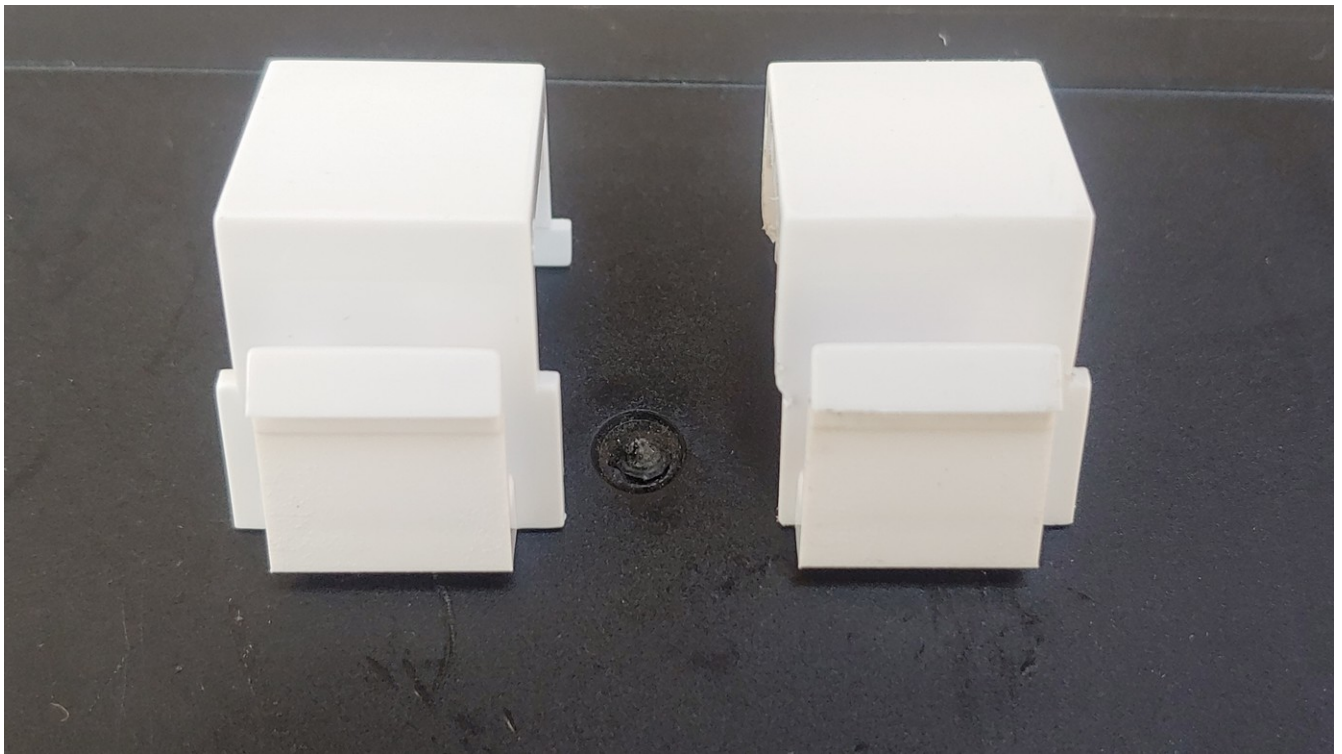
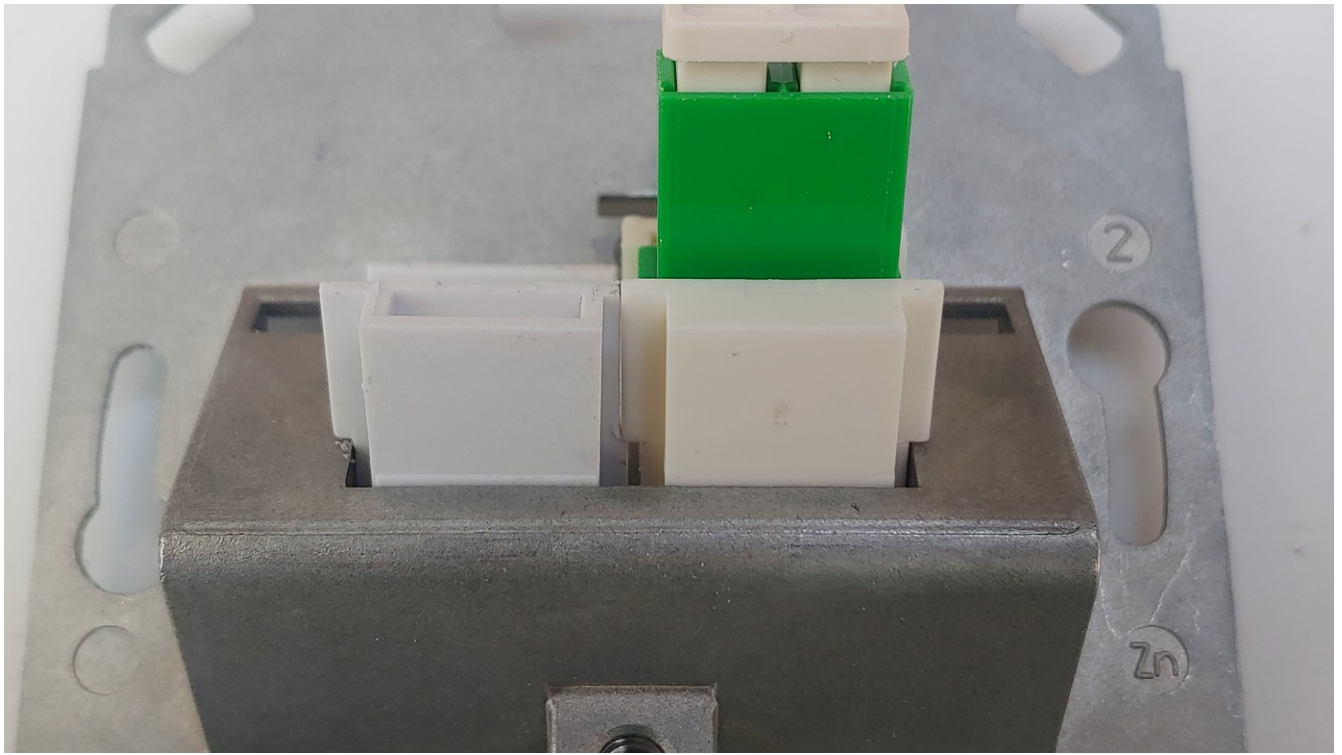
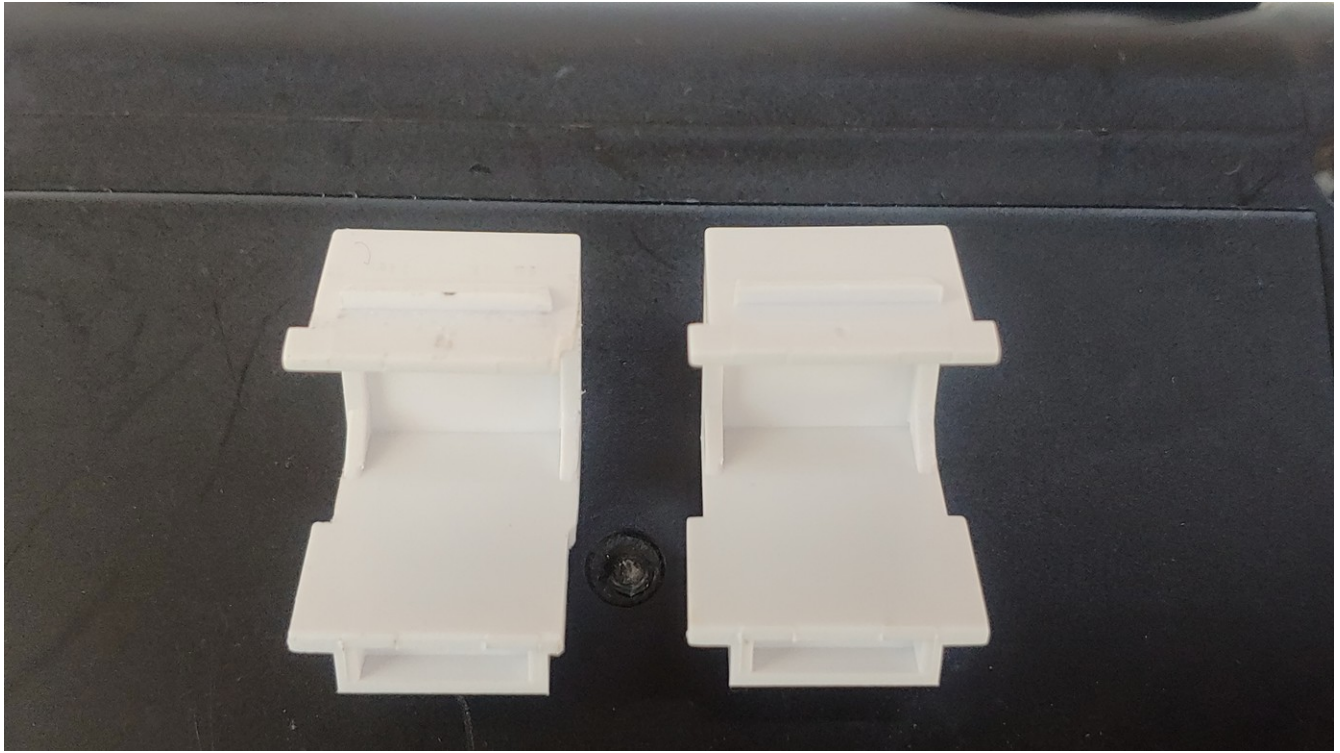


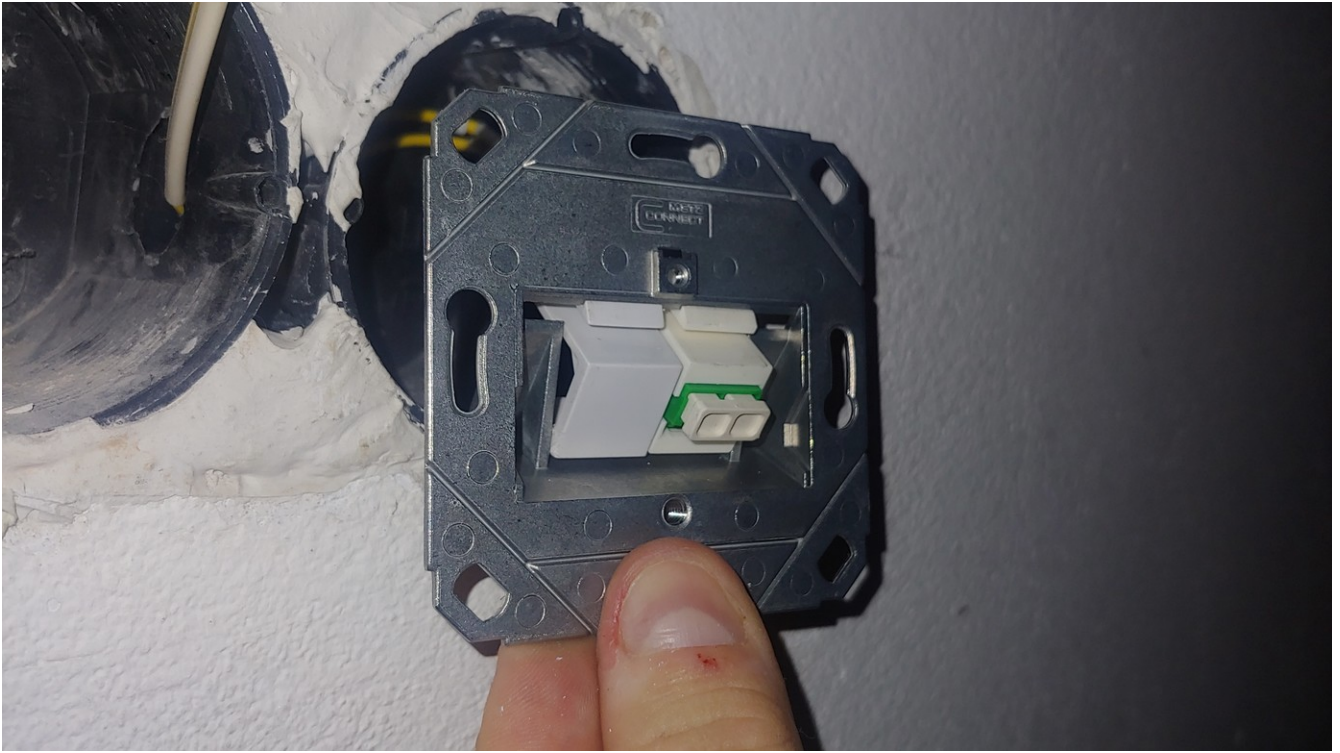


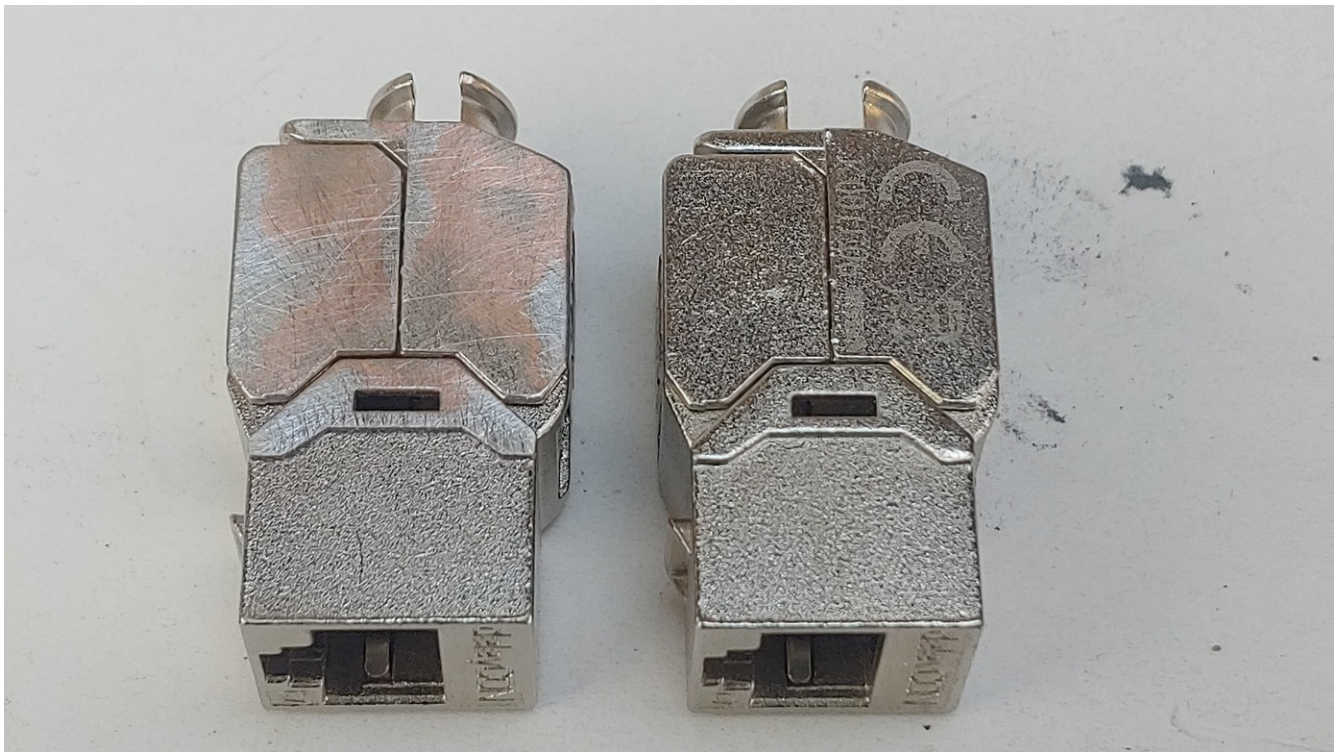
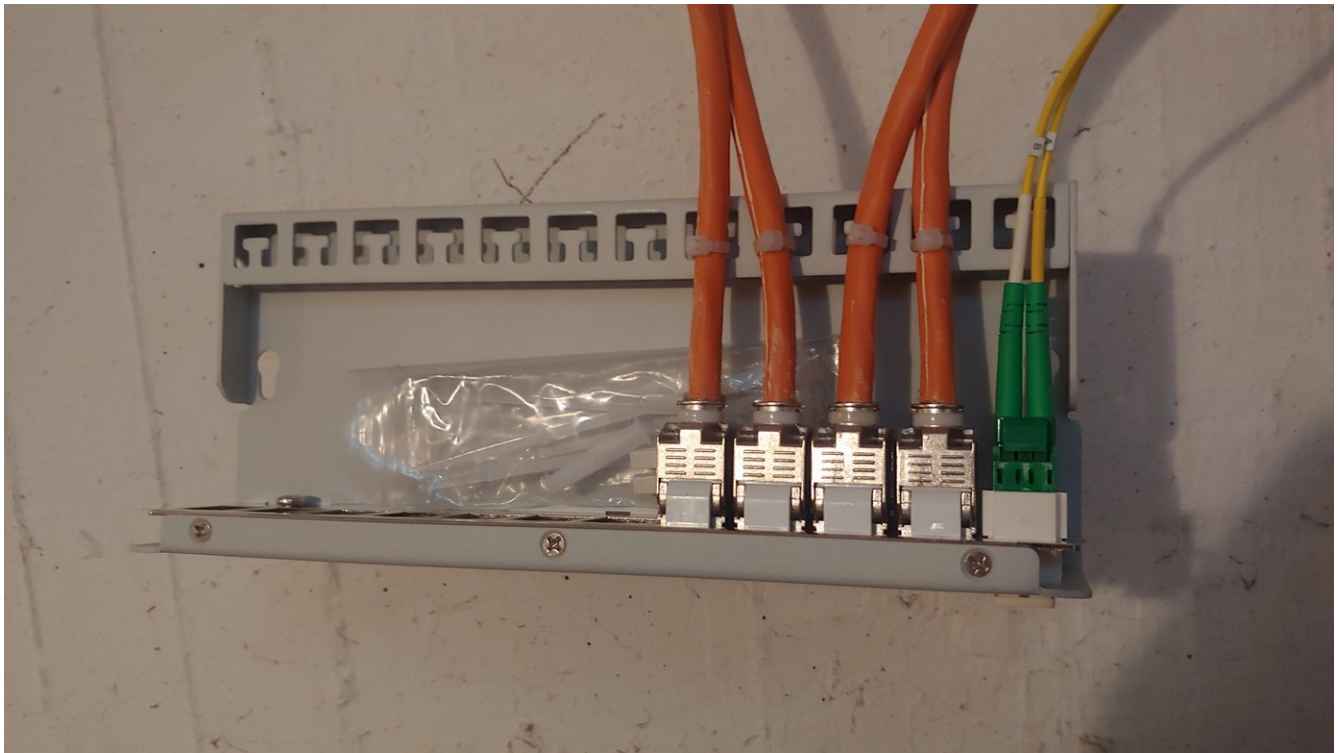
<https://www.metz-connect.com/externalfiles/1309151200-E/914530.PDF>











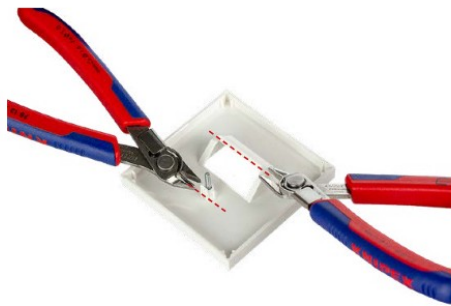
Hinweis

für Modul Anschlussdosen der Einbauformen „Modulbauform“ und „Keystone

- Falls sich an den Abdeckungen Stege und Zapfen befinden, sind diese wie auf dieser Seite beschrieben zu entfernen.

Entfernen Sie vorsichtig eventuell vorhandene Stege und Zapfen auf der Rückseite der Zentralplatte um die Montage zu ermöglichen

Kurze Schrauben M2.5 x 6 mm und M2.2 x 10,5 mm zur Befestigung der Zentralstücke anderer Hersteller liegen nur den UP0 Varianten standardmäßig der Verpackung bei!



Bei Verwendung vorhandener Anschlussdosen müssen die Schrauben gesondert bestellt werden.



SCHRAUBEN FÜR DESIGN-ZENTRALPLATTE

BESTELL-NR.

M2.5 x 6 mm (10 Stück)

895008

M2.5 x 10,5 mm (10 Stück)

895089

<https://www.metz-connect.com/externalfiles/1309151200-E/914530.PDF>