

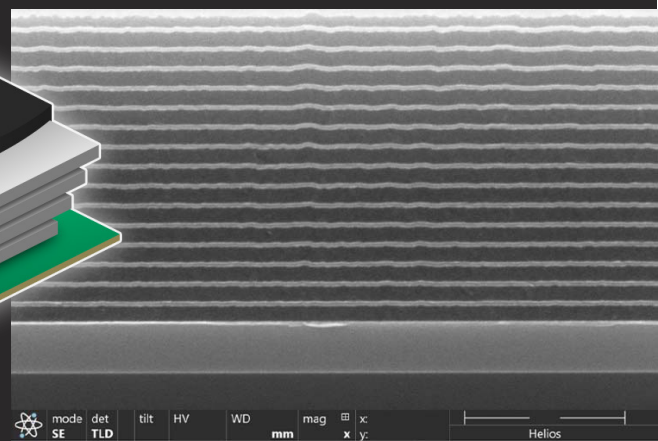
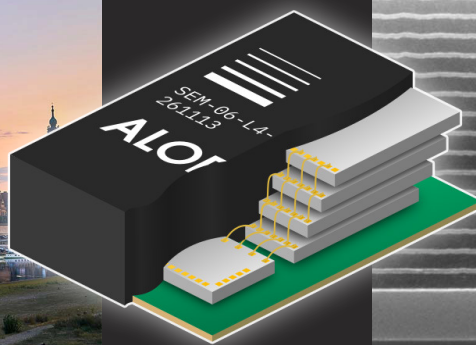
SEMRON

3D AI Chips aus Dresden

Wir sind SEMRON und unser Ziel ist schnell erklärt: Riesige neuronale Netze direkt auf Mobilgeräten ermöglichen.

Die Technik dahinter und unser absolutes Alleinstellungsmerkmal ist das capRAM™ Device – unser selbst entwickeltes Halbleiterbauelement.

Mit diesem bauen wir in-Memory-Compute Chips, bei denen wir Dutzende bis Hunderte Lagen an Speicherzellen aufeinander stapeln.



Unser internationales Team arbeitet in perfekter Lage in der Dresdner Altstadt. Aktuell suchen wir Mitstreiter für die Entwicklung und das Testen von analogen und digitalen Halbleitern, Firmware, Treibern und Anwendungssoftware.

Offene Stellen

[Embedded Systems Engineer](#)

Application Engineer

ML Quantization Engineer

[Lab Engineer für Halbleiter-Tests & PCB Design](#)

Digital Design Engineer

Senior Analog Design Engineer

Verification Engineer (IC Design)

Compiler Developer

Software Developer

[Zu den Jobs](#)

www.semron.ai